



# Westar

**ОБОРУДОВАНИЕ И СИЛОВАЯ ТЕХНИКА**



**КАТАЛОГ 2015**



- ▶ WESTER – это инновационный, качественный и надежный продукт с оптимальным соотношением «цена - качество».
- ▶ WESTER – это тотальный контроль качества на всех этапах проектирования и производства продукции, включая тестирование комплектующих.
- ▶ WESTER – это соответствие системы производства и менеджмента мировым требованиям ISO9001. Качество товара соответствует требованиям национальных стандартов, техническим регламентам Таможенного союза.
- ▶ WESTER – это передовые решения в области промышленного дизайна и эргономики рабочего пространства пользователя.

## ПИКТОГРАММЫ

	Мощность		Функция «Форсирования дуги»		Обороты в минуту
	Напряжение / частота		Функция «Горячий старт»		Диаметр диска
	Выход на три фазы		Функция «Антизалипание»		Медная обмотка
	Напряжение заряжаемого аккумулятора		Сварка в среде защитного газа / без газа		Защита от перегрева
	Сварка переменным током		Сварка без газа		Литой поршень
	Сварка постоянным током		Степень изоляции		Порошковое покрытие ресивера
	Сварка неплавким электродом (TIG)		Стандарт светопропускаемости		Быстросъемные соединения
	Полуавтоматическая сварка MIG / MAG		Защита от УФ / ИК-излучения		Алюминиевая головка цилиндра
	Ручная дуговая сварка MMA		Время переключения светлый / темный		Диаметр патрона
	Принудительное воздушное охлаждение		Рабочее давление		Максимальный крутящий момент
	Модель укомплектована амперметром		Диаметр сопла		Объем бака
	Ускоренный / обычный режим зарядки		Защита от ошибки подключения полярности		Сила удара
	Защита от перенапряжения		Гелевые АКБ		АКБ из гетерогенного стекловолокна
	Защита от короткого замыкания на выходе		Свинцово-кислотные АКБ с жидким электролитом		Кальциевые АКБ
	Запрет на использование при повышенной влажности		Соответствие существующим гармонизированным стандартам ЕС		Не кантовать
	Подтверждение соответствия изделий требованиям закона о безопасности приборов		Степень защиты		Инструкция по эксплуатации
	Упаковка коробка		Упаковка пластиковый кейс		Упаковка блистер

## СОДЕРЖАНИЕ

<b>СВАРОЧНОЕ ОБОРУДОВАНИЕ</b>		<b>4 – 27</b>
Инверторные сварочные аппараты		4 – 11
Трансформаторные сварочные аппараты		12
Полуавтоматические сварочные аппараты		13 – 14
Комбинированные сварочные аппараты		15 – 16
Аппараты плазменной резки (плазморезы)		17
Аппараты для сварки пластиковых труб		18 – 20
Аксессуары и расходные материалы для сварки		21 – 27
<b>АВТОТОВАРЫ</b>		<b>28 – 35</b>
Зарядные устройства		30 – 31
Пускозарядные устройства		32 – 33
Преобразователи 12В / 220 В		34 – 35
<b>ТЕПЛОВЕНТИЛЯТОРЫ</b>		<b>36 – 41</b>
Тепловентиляторы электрические		38 – 39
Тепловентиляторы газовые		40 – 41
<b>БЕТОНОМЕШАЛКИ</b>		<b>42 – 45</b>
<b>ПНЕВМАТИЧЕСКОЕ ОБОРУДОВАНИЕ</b>		<b>46 – 81</b>
Компрессоры поршневые		48 – 51
Пневмоинструмент		52 – 75
Оснастка и расходные материалы для пневмоинструмента		76 – 81



СВАРОЧНОЕ ОБОРУДОВАНИЕ







**ИНВЕРТОРНЫЕ СВАРОЧНЫЕ АППАРАТЫ**

**IWT 120 / IWT 140 / IWT 160 / IWT 200**



**ПРЕИМУЩЕСТВА**

- ▶ Сварка на постоянном токе с возможностью плавной регулировки позволит легко справиться с самыми серьезными задачами
- ▶ Встроенные вентиляторы в сочетании с оптимально расположенными отверстиями на корпусе обеспечивают эффективное охлаждение аппарата
- ▶ Термозащита сохранит инвертор в случае превышения допустимых значений рабочей температуры
- ▶ Увеличенная длина кабеля держателя электродов (2 м у IWT 120 / 140 и 3 м у IWT 180 / 200) и зажима массы (1,5 м у IWT 120 / 140 и 2 м у IWT 180 / 200) позволяет работать с удаленными объектами, не передвигая инвертор
- ▶ Установленные на лицевой панели индикаторы подключения к сети и перегрузки облегчат контроль за состоянием аппарата
- ▶ Специальная форма основной и дополнительной вентиляционных решеток препятствует попаданию окалины внутрь корпуса
- ▶ Возможность работы при падении напряжения в сети до 170 В дает дополнительный комфорт при эксплуатации в условиях перепада напряжения
- ▶ Функция «Anti Stick» ограничивает длительность и величину тока короткого замыкания при зажигании дуги или во время сварки для предотвращения прилипания электрода к заготовке
- ▶ Функция «Arc Force» увеличивает сварочный ток на короткий промежуток времени при уменьшении дугового промежутка до минимума, что снижает вероятность «залипания» электрода
- ▶ Функция «Hot Start» существенно упрощает поджиг дуги за счет резкого возрастания тока в момент начала сварки (первые 0,01 – 1 секунды)
- ▶ Малый вес, компактные размеры и высокий КПД благодаря использованию современной инверторной IGBT технологии
- ▶ Экономия электроэнергии на 30 – 40% по сравнению с традиционными сварочными трансформаторами
- ▶ «Плюс» выделен красным цветом на разъеме и вилке держателя электродов, что существенно облегчает выставление полярности
- ▶ Особое удобство при транспортировке аппарата или работах на высоте придает наличие ручки и ремня (IWT120 – только ремень)

**КОМПЛЕКТАЦИЯ**

Держатель электрода с кабелем	1 шт.
Зажим массы с кабелем	1 шт.
Инструкция по эксплуатации	1 шт.



ТЕХНИЧЕСКИЕ ХАРАКТЕРИСТИКИ	IWT 120	IWT 140	IWT 160	IWT 200
<b>КОД ЗАКАЗА</b>	<b>67830</b>	<b>67831</b>	<b>67836</b>	<b>67833</b>
напряжение питания	170 – 240 В	170 – 240 В	170 – 240 В	170 – 240 В
частота	50 Гц	50 Гц	50 Гц	50 Гц
напряжение холостого хода	75 В	75 В	75 В	75 В
потребляемая мощность при нагрузке 60% / макс.	2.4 / 3.4 кВт	3 / 4.1 кВт	4 / 5.3 кВт	4.8 кВт / 7.1 кВт
cos φ	0.93	0.93	0.93	0.93
диапазон сварочного тока	10 – 120 А	10 – 140 А	10 – 160 А	10 – 200 А
коэффициент прерывистости работы	120 А – 40% / 85 А – 60%	140 А – 40% / 100 А – 60%	160 А – 40% / 130 А – 60%	200 А – 40% / 150 А – 60%
диаметр электрода	1.6 – 3.2 мм	1.6 – 3.2 мм	1.6 – 4 мм	1.6 – 5 мм
масса	3.65 кг	5.14 кг	5.34 кг	5.87 кг



## ИНВЕРТОРНЫЕ СВАРОЧНЫЕ АППАРАТЫ

## EVO 140 / EVO 180 / EVO 220



СВЕРХ-КОМПАКТНЫЕ



IP21S

## ПРЕИМУЩЕСТВА

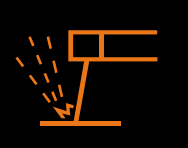
- ▶ ПВ фактор при максимальном значении тока составляет 60%, что дает возможность использовать аппарат на профессиональном уровне при продолжительных нагрузках
- ▶ Широкий диапазон колебания напряжения в сети (от 160 В) позволяет эксплуатировать инвертор в условиях значительного перепада напряжения
- ▶ Сварка на постоянном токе с возможностью плавной регулировки позволит легко справиться с самыми серьезными задачами
- ▶ Встроенная термозащита сохранит инвертор в случае превышения допустимых значений рабочей температуры
- ▶ Установленные на лицевой панели индикаторы подключения к сети и перегрузки облегчат контроль за состоянием аппарата
- ▶ Специальная форма основной и дополнительной вентиляционных решеток препятствует попаданию окалины внутрь корпуса
- ▶ Функция «Anti Stick» ограничивает длительность и величину тока короткого замыкания при зажигании дуги или во время сварки для предотвращения прилипания электрода к заготовке
- ▶ Функция «Arc Force» увеличивает сварочный ток на короткий промежуток времени при уменьшении дугового промежутка до минимума, что снижает вероятность «залипания» электрода
- ▶ Функция «Hot Start» существенно упрощает поджиг дуги за счет резкого возрастания тока в момент начала сварки (первые 0,01 – 1 секунды)
- ▶ Малый вес, компактные размеры и высокий КПД благодаря использованию современной инверторной IGBT технологии
- ▶ Экономия электроэнергии на 30 – 40% по сравнению с традиционными сварочными трансформаторами

## КОМПЛЕКТАЦИЯ

Держатель электрода с кабелем	1 шт.
Зажим массы с кабелем	1 шт.
Инструкция по эксплуатации	1 шт.

ТЕХНИЧЕСКИЕ ХАРАКТЕРИСТИКИ	EVO 140	EVO 180	EVO 220
КОД ЗАКАЗА	137046	137057	137060
напряжение питания	160 В – 240 В	160 В – 240 В	160 В – 240 В
частота	50 Гц	50 Гц	50 Гц
напряжение холостого хода	70 В	62 В	62 В
макс потребляемая мощность	4,6 кВт	6,1 кВт	8 кВт
cos φ	0,93	0,93	0,93
диапазон сварочного тока	10 – 140 А	10 – 180 А	10 – 220 А
коэффициент прерывистости работы	140 А – 60%	180 А – 60%	200 А – 60%
диаметр электрода	1,6 – 3,2 мм	1,6 – 4 мм	1,6 – 5 мм
масса	2,5 кг	3,5 кг	3,7 кг





**ИНВЕРТОРНЫЕ СВАРОЧНЫЕ АППАРАТЫ**

**MMA 160H / MMA 180H / MMA 200H**



**РАБОТАЕТ  
ОТ 140В**



**КОМПЛЕКТАЦИЯ**

Держатель электрода	1 шт.
Зажим массы	1 шт.
Инструкция по эксплуатации	1 шт.



Инверторные сварочные аппараты серии MMA идеально подойдут как для начинающих сварщиков, так и для профессионалов. В отличие от инверторов серии IWT способны работать в условиях нестабильного напряжения, дают возможность визуального контроля сварочного тока за счет встроенного ЖК экрана. Применяются для сварки плавящимися электродами с рутиловым, основным и целлюлозным покрытием.

**ПРЕИМУЩЕСТВА**

- ▶ Сварка на постоянном токе с возможностью плавной регулировки в сочетании с точным контролем значения тока на ЖК экране позволит легко справиться с самыми серьезными задачами
- ▶ ПВ фактор при максимальном значении тока составляет 60%, что дает возможность использовать аппарат на профессиональном уровне при продолжительных нагрузках
- ▶ Встроенная термозащита сохранит инвертор в случае превышения допустимых значений рабочей температуры
- ▶ Возможность работы при падении напряжения в сети до 140 В позволяет эксплуатировать инвертор в условиях значительного перепада напряжения, а COSφ 0,99 обеспечивает максимальный КПД использования сети
- ▶ Два встроенных вентилятора в сочетании с оптимально расположенными отверстиями на корпусе обеспечивают охлаждение аппарата
- ▶ Увеличенный диаметр контактного штифта кабельного разъема (13 мм) снижает сопротивление и потери энергии на нагрев, увеличивая КПД аппарата, а также срок службы всей контактной группы
- ▶ Функция «Anti Stick» ограничивает длительность и величину тока короткого замыкания при зажигании дуги или во время сварки для предотвращения прилипания электрода к заготовке
- ▶ Функция «Arc Force» увеличивает сварочный ток на короткий промежуток времени при уменьшении дугового промежутка до минимума, что снижает вероятность «залипания» электрода
- ▶ Функция «Hot Start» существенно упрощает поджиг дуги за счет резкого возрастания тока в момент начала сварки (первые 0,01 – 1 секунды)
- ▶ Малый вес, компактные размеры и высокий КПД благодаря использованию современной инверторной IGBT технологии
- ▶ Экономия электроэнергии на 30 – 40% по сравнению с традиционными сварочными трансформаторами

ТЕХНИЧЕСКИЕ ХАРАКТЕРИСТИКИ	MMA 160	MMA 180	MMA 200
<b>КОД ЗАКАЗА</b>	<b>79516</b>	<b>79517</b>	<b>79518</b>
напряжение питания	140 – 250 В	140 – 250 В	140 – 250 В
частота	50 Гц	50 Гц	50 Гц
напряжение холостого хода	65 В	65 В	65 В
потребляемая мощность при нагрузке 60% / макс.	4 / 5.3 кВт	4.4 / 6.2 кВт	4.8 / 7.1 кВт
cos φ	0.99	0.99	0.99
диапазон сварочного тока	10 – 160 А	10 – 180 А	10 – 200 А
коэффициент прерывистости работы	160 А – 60% / 130 А – 100%	180 А – 60% / 140 А – 100%	200 А – 60% / 150 А – 100%
диаметр электрода	1.6 – 4 мм	1.6 – 5 мм	1.6 – 5 мм
масса	6 кг	6.3 кг	6.4 кг



## ИНВЕРТОРНЫЕ СВАРОЧНЫЕ АППАРАТЫ

## ММА 220Н / ММА 250Н



РАБОТАЕТ  
ОТ 140В



## КОМПЛЕКТАЦИЯ

Держатель электрода	1 шт.
Зажим массы	1 шт.
Инструкция по эксплуатации	1 шт.



Инверторные сварочные аппараты серии ММА идеально подойдут как для начинающих сварщиков, так и для профессионалов. Они способны работать в широком диапазоне колебаний напряжения (от 140 до 240 В), а также дают возможность визуального контроля сварочного тока за счет встроенного ЖК-экрана. Применяются для сварки плавящимися электродами с рутиловым, основным и целлюлозным покрытием.

## ПРЕИМУЩЕСТВА

- ▶ Сварка на постоянном токе с возможностью плавной регулировки в сочетании с точным контролем значения тока на ЖК экране позволит легко справиться с самыми серьезными задачами
- ▶ ПВ фактор при максимальном значении тока составляет 60%, что дает возможность использовать аппарат на профессиональном уровне при продолжительных нагрузках
- ▶ Встроенная термозащита сохранит инвертор в случае превышения допустимых значений рабочей температуры
- ▶ Возможность работы при падении напряжения в сети до 140 В позволяет эксплуатировать инвертор в условиях значительного перепада напряжения, а COS f 0,99 обеспечивает максимальный КПД использования сети
- ▶ Два встроенных вентилятора в сочетании с оптимально расположенными отверстиями на корпусе обеспечивают охлаждение аппарата
- ▶ Увеличенный диаметр контактного штифта кабельного разъема (13 мм) снижает сопротивление и потери энергии на нагрев, увеличивая КПД аппарата, а также срок службы всей контактной группы
- ▶ Функция «Anti Stick» ограничивает длительность и величину тока короткого замыкания при зажигании дуги или во время сварки для предотвращения прилипания электрода к заготовке
- ▶ Функция «Arc Force» увеличивает сварочный ток на короткий промежуток времени при уменьшении дугового промежутка до минимума, что снижает вероятность «залипания» электрода
- ▶ Функция «Hot Start» существенно упрощает поджиг дуги за счет резкого возрастания тока в момент начала сварки (первые 0,01 – 1 секунды)
- ▶ Малый вес, компактные размеры и высокий КПД благодаря использованию современной инверторной IGBT технологии
- ▶ Экономия электроэнергии на 30 – 40% по сравнению с традиционными сварочными трансформаторами

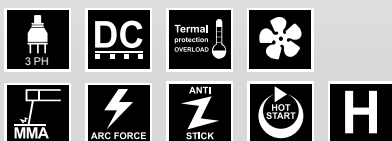
## ТЕХНИЧЕСКИЕ ХАРАКТЕРИСТИКИ

	ММА 220	ММА 250
<b>КОД ЗАКАЗА</b>	<b>79519</b>	<b>79520</b>
напряжение питания	140 – 250 В	140 – 250 В
частота	50 Гц	50 Гц
напряжение холостого хода	65 В	65 В
потребляемая мощность при нагрузке 60% / макс.	5.2 / 7.4 кВт	5.5 / 8 кВт
cos φ	0.99	0.99
диапазон сварочного тока	10 – 220 А	10 – 250 А
коэффициент прерывистости работы	220 А – 60% / 165 А – 100%	250 А – 60% / 185 А – 100%
диаметр электрода	1.6 – 5 мм	1.6 – 5 мм
масса	7 кг	7.7 кг



**ТРЕХФАЗНЫЕ ИНВЕРТОРНЫЕ СВАРОЧНЫЕ АППАРАТЫ**

**WZ7 400 / WZ7 500**



**КОМПЛЕКТАЦИЯ**

Держатель электрода	1 шт.
Зажим массы	1 шт.
Щиток сварщика	1 шт.
Инструкция по эксплуатации	1 шт.



Инверторные сварочные аппараты серии WZ подойдут для работы в условиях крайне интенсивного режима эксплуатации, впечатляющие технические характеристики и возможность тонкой настройки аппарата способны удовлетворить требования самого взыскательного профессионала

**ПРЕИМУЩЕСТВА**

- ▶ ПВ-фактор 100% при постоянном токе 310 А (WZ7 400) и 390 А (WZ7 500) гарантирует высокую производительность аппарата при интенсивном режиме эксплуатации
- ▶ Сварка на постоянном токе с возможностью плавной регулировки позволит легко справиться с самыми серьезными задачами
- ▶ Потребление электроэнергии на 30 – 40% ниже по сравнению с традиционным трансформаторным сварочным аппаратом
- ▶ Встроенная термозащита сохранит инвертор в случае превышения допустимых значений рабочей температуры
- ▶ Малый вес, компактные размеры и высокий КПД благодаря использованию самой современной инверторной IGBT технологии
- ▶ Встроенный ЖК экран отображает действующее значение сварочного тока. Световые индикаторы подключения сети и перегрузки облегчают контроль за состоянием аппарата в процессе работы
- ▶ Функция «Anti Stick» ограничивает длительность и величину тока короткого замыкания при зажигании дуги или во время сварки для предотвращения прилипания электрода к заготовке
- ▶ Функция «Arc Force» увеличивает сварочный ток на короткий промежуток времени при уменьшении дугового промежутка до минимума, что снижает вероятность «залипания» электрода
- ▶ Возможность регулировки «Arc Force» позволяет менять «жесткость» дуги. «Мягкая» дуга – малое разбрызгивание при мелкокапельном переносе, «жесткая» – глубокое проплавление сварного шва
- ▶ Функция «Hot Start» существенно упрощает поджиг дуги за счет резкого возрастания тока в момент начала сварки (первые 0,01 – 1 секунды)
- ▶ Возможность регулировки «Hot Start» обеспечивает точную настройку импульса в зависимости от материала. Пониженное значение – для тонколистовых металлов, повышенное – для загрязненных или окисленных деталей
- ▶ Возможность использования графитовых электродов существенно расширяет сферу использования инвертора
- ▶ Встроенный вентилятор в сочетании с оптимально расположенными отверстиями на корпусе обеспечивает охлаждение аппарата

ТЕХНИЧЕСКИЕ ХАРАКТЕРИСТИКИ	WZ7 400	WZ7 500
<b>КОД ЗАКАЗА</b>	<b>63076</b>	<b>63077</b>
напряжение питания	380 В	380 В
частота	50 Гц	50 Гц
напряжение холостого хода	67 В	67 В
потребляемая мощность	17 000 ВА	24 000 ВА
cos φ	0.99	0.99
диапазон сварочного тока	40 – 400 А	50 – 500 А
коэффициент прерывистости работы	400 А – 60% / 310 А – 100%	500 А – 60% / 390 А – 100%
диаметр электрода	1.6 – 6 мм	2 – 6 мм
масса	18.5 кг	20.5 кг



## СВАРОЧНЫЙ ТРАНСФОРМАТОР

## ARC 130

Переносные однофазные сварочные трансформаторы переменного тока WESTER ARC 130 предназначены для ручной сварки различных видов стали плавящимися электродами с рутиловым покрытием.

## ПРЕИМУЩЕСТВА

- ▶ Встроенный вентилятор принудительного охлаждения, защита от перегрузки, 2-х ступенчатая (80 / 130 А) регулировка силы тока
- ▶ Уверенная сварка электродом 3 мм в любых пространственных положениях
- ▶ Многослойная лаковая защита от межвиткового замыкания трансформатора
- ▶ Встроенная защита от перегрузки
- ▶ Простота в управлении даже для пользователей начального уровня
- ▶ Небольшие габариты обеспечивают удобство хранения и транспортировки



## КОМПЛЕКТАЦИЯ

Силовой кабель с держателем электрода	1 шт.
Кабель с зажимом массы	1 шт.
Инструкция по эксплуатации	1 шт.
Маска	1 шт.
Щетка-молоток	1 шт.



## ТЕХНИЧЕСКИЕ ХАРАКТЕРИСТИКИ

## ARC 130

КОД ЗАКАЗА	37127
напряжение питания	195 – 250 В
частота	50 Гц
напряжение холостого хода	48 В
потребляемая мощность при нагрузке 25% / макс.	2.8 кВт / 5 кВт
cos φ	0.93
диапазон сварочного тока	80 А / 130 А
коэффициент прерывистости работы	130 А – 10% / 80 А – 25%
диаметр электрода	2.5 – 3.2 мм
масса	14.5 кг



**СВАРОЧНЫЙ ТРАНСФОРМАТОР**

**ARC 250**

Сварочный трансформатор переменного тока серии WESTER ARC предназначен для ручной электродуговой сварки рутиловыми электродами различных видов стали. Аппарат оснащен встроенным вентилятором охлаждения, защитой от перегрузки и перегрева, плавной регулировкой силы тока и напряжения.

**ПРЕИМУЩЕСТВА**

- ▶ Встроенный вентилятор принудительного охлаждения, плавная регулировка силы тока
- ▶ Многослойная лаковая защита от межвиткового замыкания трансформатора
- ▶ Встроенная защита от перегрузки
- ▶ Плавная регулировка силы и солидные значения сварочного тока способны удовлетворить требования профессиональных пользователей
- ▶ Колесная база и специальная ручка для удобства транспортировки

**КОМПЛЕКТАЦИЯ**

Силовой кабель с держателем электрода	1 шт.
Кабель с зажимом массы	1 шт.
Инструкция по эксплуатации	1 шт.
Маска	1 шт.
Щетка-молоток	1 шт.



ТЕХНИЧЕСКИЕ ХАРАКТЕРИСТИКИ	ARC 250
<b>КОД ЗАКАЗА</b>	<b>37123</b>
напряжение питания	195 – 250 В / 360 – 410 В
частота	50 Гц
напряжение холостого хода	48 В
потребляемая мощность при нагрузке	50% – 4.4 кВт / Макс. – 10 кВт
cos φ	0,93
диапазон сварочного тока	80 – 250 А
коэффициент прерывистости работы	250 А – 10% / 115 А – 50%
диаметр электрода	2.5 – 5 мм
масса	25 кг



## СВАРОЧНЫЙ ПОЛУАВТОМАТ

## MIG 90

Сварочный полуавтомат WESTER MIG 90 предназначен для сварки флюсовой проволокой на переменном токе без использования защитного газа.

## ПРЕИМУЩЕСТВА

- ▶ Встроенный вентилятор принудительного охлаждения
- ▶ Многослойная лаковая защита от межвиткового замыкания трансформатора
- ▶ Встроенная защита от перегрузки
- ▶ Регулировка силы тока в зависимости от свариваемого материала (4 положения)
- ▶ Плавная регулировка скорости подачи сварочной проволоки
- ▶ Благодаря простоте в управлении подходит для пользователей начального уровня



## КОМПЛЕКТАЦИЯ

Силовой кабель с держателем электрода	1 шт.
Кабель с зажимом массы	1 шт.
Инструкция по эксплуатации	1 шт.
Маска	1 шт.
Щетка-молоток	1 шт.
Дополнительные контактные наконечники	2 шт.



## ТЕХНИЧЕСКИЕ ХАРАКТЕРИСТИКИ

## MIG 90

ТЕХНИЧЕСКИЕ ХАРАКТЕРИСТИКИ	MIG 90
КОД ЗАКАЗА	37153
напряжение питания	195 – 250 В
частота	50 Гц
напряжение холостого хода	27 – 30 В
потребляемая мощность при нагрузке 35% / макс.	1.4 кВт / 2.4 кВт
cos φ	0.88
диапазон сварочного тока	60 – 90 А
коэффициент прерывистости работы	90 А – 10% / 60 А – 35%
диаметр проволоки	0.6 – 0.8 мм
масса	14.2 кг



**СВАРОЧНЫЕ ПОЛУАВТОМАТЫ**

**MIG 120 / MIG 140 / MIG 180**

Сварочные полуавтоматы серии WESTER MIG предназначены для сварки постоянным током проволокой в среде защитного газа и флюсовой проволокой без газа.



**ПРЕИМУЩЕСТВА**

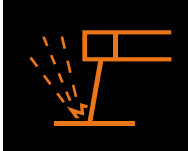
- ▶ Высокая надежность и профессиональное качество сварочного шва в любых пространственных положениях
- ▶ Стабильность дуги и плавная регулировка подачи проволоки
- ▶ Защита зоны дуги и сварочной ванны
- ▶ Экономичность расходования защитного газа за счёт управления его подачи
- ▶ Регулировка тока в зависимости от толщины металла (4 ступени регулировки)
- ▶ Вентилятор охлаждения и индикатор перегрузки, отключающий питание аппарата при перегреве

**КОМПЛЕКТАЦИЯ**

Силовой кабель с горелкой	1 шт.
Кабель с зажимом массы	1 шт.
Инструкция по эксплуатации	1 шт.
Маска	1 шт.
Щетка-молоток	1 шт.
Дополнительные контактные наконечники	2 шт.



ТЕХНИЧЕСКИЕ ХАРАКТЕРИСТИКИ		MIG 120	MIG 140	MIG 180
<b>КОД ЗАКАЗА</b>		<b>37138</b>	<b>37142</b>	<b>37143</b>
напряжение питания		195 – 250 В	195 – 250 В	195 – 250 В
частота		50 Гц	50 Гц	50 Гц
напряжение холостого хода		21 – 41 В	23 – 42 В	23 – 42 В
потребляемая мощность при нагрузке 60% / макс.		2 кВт / 4.7 кВт	2.4 кВт / 5.2 кВт	3.4 кВт / 7.5 кВт
cos φ		0.88	0.88	0.88
диапазон сварочного тока		35 – 120 А	40 – 140 А	40 – 180 А
коэффициент прерывистости работы		120 А – 10%	140 А – 10%	180 А – 10%
		65 А – 35%	75 А – 35%	100 А – 35%
		35 А – 100%	40 А – 100%	60 А – 100%
диаметр проволоки	стальная	0.6 – 0.8 мм	0.6 – 1 мм	0.6 – 1.2 мм
	флюсовая	0.8 – 1 мм	0.8 – 1.2 мм	0.8 – 1.2 мм
	из нержавеющей стали	0.8 – 0.8 мм	0.8 – 1 мм	0.8 – 1.2 мм
	алюминиевая	0.8 – 0.8 мм	0.8 – 1 мм	0.8 – 1.2 мм
масса		26.5 кг	27.5 кг	29.6 кг



## КОМБИНИРОВАННЫЕ ИНВЕРТОРНЫЕ СВАРОЧНЫЕ АППАРАТЫ

**Combi 160P / Combi 180P**

Сварочный IGBT инвертор WESTER серии Combi совмещает в себе 2 функции:

- MMA сварка покрытым электродом.
- Полуавтоматическая MIG/MAG сварка проволокой в среде защитного газа и флюсовой проволокой без газа.

**ПРЕИМУЩЕСТВА**

- ▶ Все преимущества сварки на постоянном токе с применением последнего поколения IGBT инверторного блока как источника питания
- ▶ Лёгкость транспортировки и экономия места за счёт небольшой массы и габаритов (1 аппарат вместо 2-х)
- ▶ Евро разъём для сварочной горелки: надёжность и простота подключения
- ▶ Плавная регулировка сварочного тока, напряжения и подачи проволоки
- ▶ Высокая надёжность и профессиональное качество сварочного шва в любых пространственных положениях
- ▶ Экономичность расходования защитного газа за счёт управления его подачей
- ▶ Вентилятор принудительного охлаждения и индикатор перегрузки, отключающий питание аппарата при перегреве

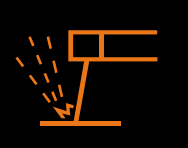
**КОМПЛЕКТАЦИЯ**

Силовой кабель с горелкой (евроразъём)	1 шт.
Силовой кабель с держателем электрода	1 шт.
Кабель с зажимом массы	1 шт.
Инструкция по эксплуатации	1 шт.
Маска	1 шт.
Щетка-молоток	1 шт.
Дополнительные контактные наконечники	2 шт.



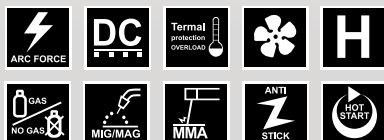
ТЕХНИЧЕСКИЕ ХАРАКТЕРИСТИКИ	Combi 160P	Combi 180P
<b>КОД ЗАКАЗА</b>	<b>60839</b>	<b>60840</b>
напряжение питания	180 – 250 В	180 – 250 В
частота	50 Гц	50 Гц
напряжение холостого хода при нагрузке 35% MIG / MMA	72 В 21.5 В / 25.2 В	72 В 23 В / 26.4 В
потребляемая мощность при нагрузке 60% / макс.	2.8 кВт / 3.8 кВт	3.4 кВт / 4.9 кВт
диапазон сварочного тока (MIG / MAG)	30 – 160 А	30 – 180 А
диапазон сварочного тока (MMA)	30 – 140 А	30 – 160 А
коэффициент прерывистости работы (MMA)	140 А – 35% 110 А – 60% 80 А – 100%	160 А – 35% 130 А – 60% 100 А – 100%
коэффициент прерывистости работы (MIG / MAG)	160 А – 35% 130 А – 60% 95 А – 100%	180 А – 35% 150 А – 60% 120 А – 100%
диаметр проволоки	0.6 – 1.2 мм	0.6 – 1.2 мм
cos φ	0.93	0.93
масса	14.5 кг	15 кг





**КОМБИНИРОВАННЫЕ ИНВЕРТОРНЫЕ СВАРОЧНЫЕ АППАРАТЫ**

**Combi 200P / Combi 250P**



Сварочный MOSFET инвертор WESTER серии Combi совмещает в себе 4 функции:

- MMA сварка покрытым электродом
- Полуавтоматическая MIG/MAG сварка проволокой в среде защитного газа и флюсовой проволокой без газа.
- Аргонно-дуговая сварка TIG с высокочастотным поджигом дуги (HF TIG)
- Возможность подключения приводной горелки (SPOOL GUN)

**ПРЕИМУЩЕСТВА**

- ▶ Все преимущества сварки на постоянном токе с применением последнего поколения инверторного блока как источника питания
- ▶ Лёгкость транспортировки и экономия места за счёт небольшой массы и габаритов (1 аппарат вместо 3-х)
- ▶ Евро разъём для сварочных горелок: универсальность, надёжность и простота подключения
- ▶ Плавная регулировка сварочного тока, напряжения и подачи проволоки, регулировка форсажа дуги
- ▶ Высокочастотный поджиг дуги в режиме TIG в сравнении с контактным способом LIFT TIG обеспечивает более комфортную работу и уверенный поджиг на большинстве видов металлов, а также увеличивает ресурс сопла и электрода
- ▶ Наличие розетки на 36 Вольт позволит разогреть газовую смесь до необходимой температуры
- ▶ Экономичность расходования защитного газа за счёт управления его подачей
- ▶ Вентилятор принудительного охлаждения и индикатор перегрузки, отключающий питание аппарата при перегреве

**КОМПЛЕКТАЦИЯ**

- Силовой кабель с горелкой MIG/MAG (евроразъём) 3 м 1 шт.
- Силовой кабель с держателем электрода 3 м 1 шт.
- Силовой кабель с горелкой TIG 4м 1 шт.
- Кабель с зажимом массы 3 м 1 шт.
- Газовый шланг 3 м 1 шт.
- Инструкция по эксплуатации 1 шт.
- Дополнительный ролик 1 шт.
- Щетка-молоток 1 шт.
- Дополнительные контактные наконечники 3 шт.

ТЕХНИЧЕСКИЕ ХАРАКТЕРИСТИКИ	Combi 200P	Combi 250P
<b>КОД ЗАКАЗА</b>	<b>61130</b>	<b>61133</b>
напряжение питания	180 – 250 В	180 – 250 В
частота	50 Гц	50 Гц
напряжение холостого хода при нагрузке 60% MIG / MMA / TIG	56 В / 24 В / 27.7 В / 18.8 В	56 В / 25 В / 28.1 В / 19.5 В
потребляемая мощность при нагрузке 60% / максимальная	4.8 кВт / 7.1 кВт	5.2 кВт / 7.4 кВт
диапазон сварочного тока (MIG / MAG)	30 – 200 А	30 – 220 А
диапазон сварочного тока (MMA)	20 – 190 А	20 – 200 А
диапазон сварочного тока (TIG)	20 – 190 А	20 – 200 А
коэффициент прерывистости работы (MIG / MAG)	200 А – 60% / 160 – 100%	220 А – 60% / 175 – 100%
коэффициент прерывистости работы (MMA)	190 А – 60% / 150 – 100%	200 А – 60% / 163 – 100%
коэффициент прерывистости работы (TIG)	190 А – 60% / 150 – 100%	200 А – 60% / 157 – 100%
cos φ	0.93	0.93
масса	17.5 кг	18 кг



## АППАРАТ ПЛАЗМЕННОЙ РЕЗКИ

## Incut 40



Плазморез идеально подойдет для резки любых металлов толщиной до 8 мм. Способен производить как прямые, так и фигурные резы. Не требователен к качеству подготовки поверхности (грязь, старая краска или ржавчина для него не помеха).

## ПРЕИМУЩЕСТВА

- ▶ Максимальная точность реза реализуется за счет малой ширины и высокой концентрации плазменного потока
- ▶ Высокая производительность определяется высоким качеством шва, не требующим дополнительной обработки
- ▶ Работа на постоянном токе с возможностью плавной регулировки позволит легко справиться с самыми серьезными задачами
- ▶ Установленные на лицевой панели индикаторы подключения к сети и перегрузки облегчат контроль за состоянием аппарата
- ▶ Малый вес, компактные размеры и высокий КПД благодаря использованию современной инверторной IGBT технологии
- ▶ Специальная форма основной и дополнительной вентиляционных решеток препятствует попаданию окалины внутрь корпуса

## КОМПЛЕКТАЦИЯ

Горелка	1 шт.
Держатель массы	1 шт.
Редукционный клапан	1 шт.
Штуцер для манометра	2 шт.
Винтовой хомут	3 шт.
Электрод (катод)	5 шт.
Электрод (катод)	5 шт.
Сопло	5 шт.
Шланг	1 шт.
Инструкция	1 шт.

## ТЕХНИЧЕСКИЕ ХАРАКТЕРИСТИКИ

## Incut 40

## КОД ЗАКАЗА

138912

напряжение питания

220 В

мощность

4.5 кВт

диапазон тока

15 – 35 А

толщина реза

8 мм

напряжение без нагрузки

235 В

коэффициент прерывистости работы

35%

давление воздуха

0.4 – 0.5 мПа

поток газа

250 л/мин

вес

7 кг



## АППАРАТ ДЛЯ СВАРКИ ПЛАСТИКОВЫХ ТРУБ

**DWM 1000A**

Аппарат предназначен для сваривания пластиковых труб между собой с помощью различных фитингов в системы холодного и горячего водоснабжения.

### ПРЕИМУЩЕСТВА

- ▶ Возможность установки трех сменных нагревателей существенно экономит время на перестановку насадок в процессе сварки, повышая производительность труда
- ▶ Плавная настройка температуры нагревательного элемента позволит точно настроить аппарат под характеристики свариваемого материала, а встроенный ЖК экран обеспечит удобство контроля за температурой
- ▶ Дополнительное охлаждение электронной платы за счет пластины с охлаждающими ребрами повышает ресурс непрерывной эксплуатации и общий срок службы
- ▶ Охлаждающая сетка изолирует нагревательный элемент от рукоятки, предохраняя ее от возгорания и повышая точность контроля температуры
- ▶ Входящие в комплектацию насадки изготавливают из специальных алюминиевых сплавов и покрывают тефлоновым антиадгезионным покрытием, благодаря которому они не «склеиваются» с пластиком, что существенно продлевает срок эксплуатации изделия
- ▶ Рифленая ненагревающаяся рукоятка в сочетании с небольшим весом аппарата гарантирует надежный хват и снижение вредных воздействий на оператора
- ▶ Увеличенная длина шнура существенно расширяет рабочую зону аппарата, экономя рабочее время и повышая производительность труда
- ▶ Использование усилителя шнура снизит вероятность перелома провода в области его соединения с корпусом
- ▶ Удобный металлический кейс обеспечит удобство хранения и транспортировки аппарата

### КОМПЛЕКТАЦИЯ

Насадки для пайки	6 шт.
Отвертка	1 шт.
Шестигранный ключ	1 шт.
Кейс	1 шт.
Опорная пластина	1 шт.
Инструкция	1 шт.



### ТЕХНИЧЕСКИЕ ХАРАКТЕРИСТИКИ

**DWM 1000A**

<b>КОД ЗАКАЗА</b>	<b>159376</b>
напряжение питания	220 В
мощность	1000 Вт
температура нагрева	0 – 300°C
масса	3.52 кг


**АППАРАТ ДЛЯ СВАРКИ ПЛАСТИКОВЫХ ТРУБ**
**DWM 1000B**

Аппарат предназначен для сваривания пластиковых труб между собой с помощью различных фитингов в системы холодного и горячего водоснабжения.

**ПРЕИМУЩЕСТВА**

- ▶ Возможность установки трех сменных нагревателей существенно экономит время на перестановку насадок в процессе сварки, повышая производительность труда
- ▶ Входящие в комплектацию насадки изготавливают из специальных алюминиевых сплавов и покрывают тефлоновым антиадгезионным покрытием, благодаря которому они не «склеиваются» с пластиком, что существенно продлевает срок эксплуатации изделия
- ▶ Рифленая ненагревающаяся рукоятка в сочетании с небольшим весом аппарата гарантирует надежный хват и снижение вредных воздействий на оператора
- ▶ Увеличенная длина шнура существенно расширяет рабочую зону аппарата, экономя рабочее время и повышая производительность труда
- ▶ Использование усилителя шнура снизит вероятность перелома провода в области его соединения с корпусом
- ▶ Удобный металлический кейс обеспечит удобство хранения и транспортировки аппарата
- ▶ Входящие в комплект насадки, перчатки, труборез и рулетка позволят существенно сэкономить на приобретении дополнительного инструмента


**IP21S**
**КОМПЛЕКТАЦИЯ**

Насадки для пайки	6 шт.
Отвертка	1 шт.
Шестигранный ключ	1 шт.
Труборез	1 шт.
Рулетка 3 м	1 шт.
Кейс	1 шт.
Опорная пластина	1 шт.
Инструкция	1 шт.

**ТЕХНИЧЕСКИЕ ХАРАКТЕРИСТИКИ**
**DWM 1000B**

КОД ЗАКАЗА	156015
напряжение питания	220 В
мощность	800 Вт
температура нагрева	300°C
масса	3.18 кг



**АППАРАТ ДЛЯ СВАРКИ ПЛАСТИКОВЫХ ТРУБ**

**DWM 1500**

Аппарат предназначен для сваривания пластиковых труб между собой с помощью различных фитингов в системы холодного и горячего водоснабжения.

**ПРЕИМУЩЕСТВА**

- ▶ Возможность установки трех сменных нагревателей существенно экономит время на перестановку насадок в процессе сварки, повышая производительность труда
- ▶ Плавная настройка температуры нагревательного элемента позволит точно настроить аппарат под характеристики свариваемого материала
- ▶ Удобная подставка-струбцина поможет зафиксировать инструмент на любой ровной поверхности
- ▶ Световые индикаторы обеспечивают визуальный контроль состояния нагревательного элемента
- ▶ Входящие в комплектацию насадки изготавливают из специальных алюминиевых сплавов и покрывают тефлоновым антиадгезионным покрытием, благодаря которому они не «склеиваются» с пластиком, что существенно продлевает срок эксплуатации изделия
- ▶ Рифленая ненагревающаяся рукоятка в сочетании с небольшим весом аппарата гарантирует надежный хват и снижение вредных воздействий на оператора
- ▶ Увеличенная длина шнура существенно расширяет рабочую зону аппарата, экономя рабочее время и повышая производительность труда
- ▶ Удобный металлический кейс обеспечит удобство хранения и транспортировки аппарата



**КОМПЛЕКТАЦИЯ**

Насадки для пайки	6 шт.
Отвертка	1 шт.
Шестигранный ключ	1 шт.
Труборез	1 шт.
Рулетка 3м	1 шт.
Кейс	1 шт.
Подставка-струбцина	1 шт.
Инструкция	1 шт.

**ТЕХНИЧЕСКИЕ ХАРАКТЕРИСТИКИ**

**DWM 1000A**

<b>КОД ЗАКАЗА</b>	<b>156014</b>
напряжение питания	220 В
мощность	1500 Вт
температура нагрева	0 – 300°C
масса	5.33 кг



## МАСКИ СВАРЩИКА «ХАМЕЛЕОН»

## WH 3 / WH 4 / WH 5

Маска предназначена для индивидуальной защиты лица от ультрафиолетового излучения сварочной дуги, брызг расплавленного металла и искр при сварочных и отрезных работах.

## ПРЕИМУЩЕСТВА

- ▶ Автоматическое затемнение при зажигании сварочной дуги и возврат в исходное состояние (прозрачное) после окончания сварки дают непревзойденный комфорт по сравнению с традиционными сварочными масками и щитками
- ▶ Регулировка степени затемнения (DIN 9 – DIN 13), чувствительности светофильтра (мин/макс) и времени затемнения (быстро/медленно) позволит настроить маску для работы на различных токах (для WH5)
- ▶ Непрерывная защита от ультрафиолетового и инфракрасного излучения достигается за счет установки специального фильтра, соответствующего нормам защиты DIN 15
- ▶ Дополнительный датчик распознавания дуги в корпусе фильтра обеспечит срабатывание системы даже в случае если основной сенсор будет чем-либо закрыт от дуги
- ▶ Регулировка наголовника по обхвату и высоте дает возможность настроить размер маски под параметры конкретного пользователя
- ▶ Расстояние от глаз до светофильтра регулируется в трех положениях, что в сочетании с изменяемым углом обзора делает работу с маской еще более удобной

## КОМПЛЕКТАЦИЯ

Инструкция по эксплуатации

1 шт.

UR/IR  
protection

ТЕХНИЧЕСКИЕ ХАРАКТЕРИСТИКИ	WH 3	WH 4	WH 5
КОД ЗАКАЗА	69711	140453	69712
степень затемнения в открытом режиме	3 DIN	4 DIN	4 DIN
степень затемнения в режиме сварки	11 DIN	11 DIN	9 – 13 DIN
защита от УФ/ИК-излучения	16 DIN	16 DIN	15 DIN
размер смотрового окна	90 x 35 мм	90 x 35 мм	92 x 42 мм
размер картриджа	110 x 90 мм	108 x 50 мм	110 x 90 x 9 мм
время включения	< 1/5000 сек	< 1/5000 сек	< 1/10000 сек
задержка открытия	0.5 сек	0.25 сек	0.15 / 0.8 сек
регулировка чувствительности	нет	нет	мин / макс
сварка TIG	нет	нет	нет
оптический датчик дуги	2 шт.	2 шт.	2 шт.
источник питания	Фотоэлемент / встроенный элемент питания	Фотоэлемент / встроенный элемент питания	Фотоэлемент / встроенный элемент питания
температура эксплуатации	от -5 до +55°C	от -5 до +55°C	от -5 до +55°C
температура хранения	от -20 до +80°C	от -20 до +80°C	от -20 до +80°C
масса	0.43 кг	0.45 кг	0.44 кг



**МАСКИ СВАРЩИКА «ХАМЕЛЕОН»**

**WH 7 / WH 8**



**КОМПЛЕКТАЦИЯ**

Инструкция по эксплуатации

1 шт.



Маска предназначена для индивидуальной защиты лица от ультрафиолетового излучения сварочной дуги, брызг расплавленного металла и искр при сварочных и отрезных работах.

**ПРЕИМУЩЕСТВА**

- ▶ Автоматическое затемнение при зажигании сварочной дуги и возврат в исходное состояние (прозрачное) после окончания сварки дают непревзойденный комфорт по сравнению с традиционными сварочными масками и щитками
- ▶ Плавная регулировка степени затемнения (DIN 9 – DIN 13), чувствительности светофильтра и времени затемнения позволяют настроить маску для работы на различных токах
- ▶ Уровень чувствительности фильтра дает возможность осуществлять TIG-сварку даже на малых токах
- ▶ Непрерывная защита от ультрафиолетового и инфракрасного излучения достигается за счет установки специального фильтра, соответствующего нормам защиты DIN 15
- ▶ Соответствие стандарту EN 379 1 / 1 / 1 / 2 позволяет рекомендовать WH 7 для профессионального использования в режиме интенсивной эксплуатации:
  - оптический класс: первый класс – отсутствие искажений геометрических фигур и четкая фокусировка
  - светорассеяние: первый класс – максимальная степень оптической чистоты (прозрачности) светофильтра
  - гомогенность: первый класс – неравномерность затемнения светофильтра в разных его частях при просмотре под прямым углом  $\pm 0,1$  DIN
  - угловая зависимость степени затемнения: второй класс – при просмотре под углом в пределах  $\pm 30^\circ$  по отношению к нормам степень затемнения для светофильтров меняется на 2 DIN
- ▶ Наличие режима GRIND (шлифование) у WH7 незаменимо для сварщиков, часто использующих в работе углошлифовальную машину (болгарку)
- ▶ Дополнительный датчик распознавания дуги в корпусе фильтра обеспечит срабатывание системы даже в случае если основной сенсор будет чем-либо закрыт от дуги
- ▶ Регулировка наголовника по обхвату и высоте дает возможность настроить размер маски под параметры конкретного пользователя
- ▶ Расстояние от глаз до светофильтра регулируется в трех положениях, что в сочетании с изменяемым углом обзора делает работу с маской еще более удобной

**ТЕХНИЧЕСКИЕ ХАРАКТЕРИСТИКИ**

	<b>WH 7</b>	<b>WH 8</b>
<b>КОД ЗАКАЗА</b>	<b>69713</b>	<b>140466</b>
степень затемнения в открытом режиме	4 DIN	4 DIN
степень затемнения в режиме сварки	9 – 13 DIN	9 – 11 DIN
защита от УФ/ИК-излучения	15 DIN	16 DIN
размер смотрового окна	97 x 42 мм	90 x 35 мм
размер картриджа	110 x 90 x 8 мм	110 x 90 мм
время включения	< 1/25 000 сек.	< 1/15000 сек.
задержка открытия	0.15 / 0.8 сек.	0.1 – 1 сек.
регулировка чувствительности	плавная	плавная
сварка TIG	да	да
режим GRIND	да	нет
оптический датчик дуги	2 шт.	2 шт.
источник питания	фотоэлемент / 2 сменных элемента питания CR 2032	фотоэлемент / сменный элемент питания
температура эксплуатации	от -10 до + 55°C	от -10 до + 55°C
температура хранения	от -20 до + 80°C	от -20 до + 80°C
масса	0.49 кг	0.46 кг



## МАСКА СВАРЩИКА

**WH 2**

**DIN 11** **UR/IR**  
protection

Маска предназначена для индивидуальной защиты лица от ультрафиолетового излучения сварочной дуги, брызг расплавленного металла и искр при сварочных и отрезных работах.

### ПРЕИМУЩЕСТВА

- ▶ Мягкая накладка на ободке наголовника не натирает лоб, а также способствует более жесткой фиксации маски
- ▶ Степень затемнения DIN 11 обеспечит непрерывную защиту от ультрафиолетового и инфракрасного излучения
- ▶ Регулировка наголовника по обхвату и высоте дает возможность настроить размер маски под параметры конкретного пользователя
- ▶ Широкое смотровое окно позволяет существенно увеличить угол обзора

### КОМПЛЕКТАЦИЯ

Инструкция по эксплуатации 1 шт.



### ТЕХНИЧЕСКИЕ ХАРАКТЕРИСТИКИ

**WH 2**
**КОД ЗАКАЗА**
**79489**

степень затемнения

DIN 11

масса

0.34 кг

## ДЕРЖАТЕЛЬ ЭЛЕКТРОДА

**Wester 990-046**


Держатель используется для фиксации электрода и подачи на него сварочного тока. Корпус держателя выполнен из качественного пластика, обеспечивающего хорошую изоляцию и прочность конструкции. Рифленая поверхность контактных губок обеспечит жесткое удержание электрода в любом пространственном положении

- ▶ MAX значение сварочного тока 200 А Код заказа 75736

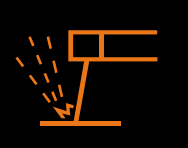
## ЗАЖИМ МАССЫ

**Wester 990-047**


Зажим массы (клемма заземления) из нержавеющей стали обеспечит жесткую фиксацию на заготовке и непрерывный контакт для высокого качества сварки. Обладает высокой прочностью и длительным сроком службы

- ▶ MAX значение сварочного тока 300 А Код заказа 75737





## ЭЛЕКТРОДЫ СВАРОЧНЫЕ

### АНО-21



Электроды с рутиловым покрытием, предназначены для сварки конструкций из углеродистых и низколегированных сталей с временным сопротивлением до 490 Мпа. Сварка во всех пространственных положениях на постоянном токе любой полярности и переменном токе. Допускается сварка при наличии окалины на кромках. Стержень электрода изготовлен из проволоки св-08 и св-08А по ГОСТ 2246-70

ПОЗИЦИЯ	диаметр	масса	код заказа
Wester АНО-21	1.6 мм	1 кг	74001
Wester АНО-21	2.5 мм	1 кг	68224
Wester АНО-21	3.2 мм	1 кг	68225
Wester АНО-21	4.0 мм	1 кг	68226

#### МЕХАНИЧЕСКИЕ СВОЙСТВА МЕТАЛЛА ШВА

Предел текучести Мпа	Ударная вязкость Дж/см <sup>2</sup>	Относительное удлинение %	Временное сопротивление Мпа
≥ 380	≥ 130	≥ 25	≥ 460

#### ХИМИЧЕСКИЙ СОСТАВ НАПЛАВЛЕННОГО МЕТАЛЛА, %

C	Si	Mn	S	P
≤ 0,10	0,25 – 0,35	0,5 – 0,8	≤ 0,03	≤ 0,03

#### РЕКОМЕНДУЕМАЯ СИЛА ТОКА ПРИ СВАРКЕ, А

ДИАМЕТР ЭЛЕКТРОДА мм	ПОЛОЖЕНИЕ ШВА		
	нижнее	вертикальное	потолочное
1,6	50 – 60	55 – 65	50 – 60
2,5	70 – 80	60 – 70	70 – 80
3,0	100 – 140	90 – 110	100 – 120
4,0	160 – 220	140 – 180	140 – 180

## ЭЛЕКТРОДЫ СВАРОЧНЫЕ

### ОЗЛ-8



Электроды с рутиловым покрытием, предназначены для сварки конструкций из нержавеющей сталей во всех пространственных положениях. Идеально подходят для сварки на вертикальной поверхности способом сверху вниз, а также сварки корневых швов. Применяются для заполнения разделок при многослойной сварке. Обеспечивают стойкость против межкристаллитной коррозии

ПОЗИЦИЯ	диаметр	длина	количество	код заказа
Wester ОЗЛ-8	1.6 мм	250 мм	20 шт.	81887
Wester ОЗЛ-8	2.5 мм	300 мм	20 шт.	81971
Wester ОЗЛ-8	3.2 мм	350 мм	10 шт.	81972

#### МЕХАНИЧЕСКИЕ СВОЙСТВА МЕТАЛЛА ШВА

Предел текучести Мпа	Ударная вязкость Дж/см <sup>2</sup>	Относительное удлинение %	Временное сопротивление Мпа
≥ 420	≥ 80	≥ 45	≥ 570

#### ХИМИЧЕСКИЙ СОСТАВ НАПЛАВЛЕННОГО МЕТАЛЛА, %

C	Si	Mn	Cr	Ni
≤ 0,03	0.8	0.7	≤ 19	≤ 10

#### РЕКОМЕНДУЕМАЯ СИЛА ТОКА ПРИ СВАРКЕ, А

ДИАМЕТР ЭЛЕКТРОДА мм	ПОЛОЖЕНИЕ ШВА		
	нижнее	вертикальное	потолочное
1,6	30 – 50	30 – 40	30 – 40
2,5	40 – 60	40 – 50	40 – 50
3,0	50 – 70	50 – 60	50 – 60
4,0	100 – 130	100 – 120	100 – 120



## СВАРОЧНАЯ ГОРЕЛКА

990-003



Сварочная горелка предназначена для полуавтоматической сварки MIG/MAG проволоками в среде защитного газа и смесях газов и порошковой проволокой без газа во всех пространственных положениях.

## ТЕХНИЧЕСКИЕ ХАРАКТЕРИСТИКИ

990-003

КОД ЗАКАЗА		61134
диаметр проволоки		0.6 – 1.2 мм
расход газа		10 – 18 л/мин
макс допустимое сварочное напряжение горелки		113 В
макс допустимое напряжение управляющего устройства		24 В
длина рукава		2.5 м
макс нагрузка	CO <sub>2</sub>	180 А
	Ar	125 А
рабочий цикл		60%

## СВАРОЧНАЯ ГОРЕЛКА MIG/MAG Евро

990-056 «Spool Gun»

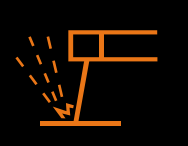


Приводная горелка SPOOL GUN используется в основном для сварки алюминия, когда имеется большое расстояние между генератором тока и свариваемой деталью. Алюминиевая проволока очень мягкая и легко поддается обработке, и при длине свыше 3 метров может быть затруднено ее прохождение внутри рукава обычной горелки, направляющего проволоку. Приводная горелка SPOOL GUN, с механизмом подачи и бобиной проволоки внутри горелки, легко решает проблему движения проволоки и экономит дорогостоящую проволоку (в случае с простой горелкой последние метры проволоки, оставшиеся в рукаве, невозможно использовать для полуавтоматической сварки). Также она может использоваться для сварки с проволокой из стали и порошковой проволокой.

## ТЕХНИЧЕСКИЕ ХАРАКТЕРИСТИКИ

990-003

КОД ЗАКАЗА		81982
диаметр проволоки		0.8 мм
диаметр катушки		100 мм
скорость подачи проволоки		1 – 13 м/мин
макс допустимое напряжение управляющего устройства		24 В
длина рукава		4 м
макс нагрузка	CO <sub>2</sub>	180 А
	Ar	125 А
рабочий цикл		35%

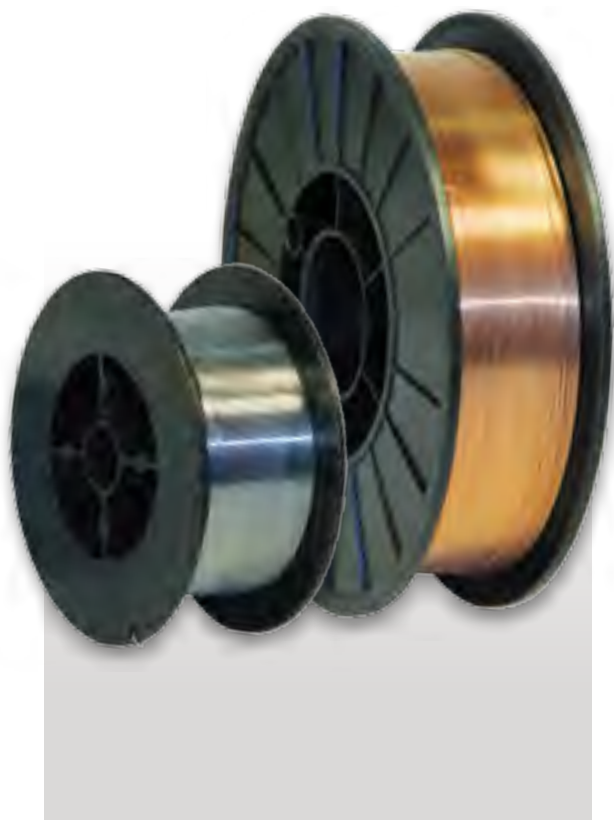


**СВАРОЧНАЯ ПРОВОЛОКА**

**Wester SW / STW**

**Стальная омедненная проволока WESTER SW** применяется для сварки в любом пространственном положении низкоуглеродистых и высокопрочных (490 МПа) сталей в среде защитного газа. Проволока поставляется в катушках диаметром 100, 200 и 300 мм. Влагонепроницаемая вакуумная упаковка. Соответствует стандарту AWS ER70S-6.

МОДЕЛЬ	ДИАМЕТР	ВЕС	УПАКОВКА	КОД ЗАКАЗА
SW 06100	0.6 мм	1 кг	коробка	45589
SW 06500	0.6 мм	5 кг	коробка	120416
SW 08100	0.8 мм	1 кг	коробка	45590
SW 08500	0.8 мм	5 кг	коробка	45591
SW 08150	0.8 мм	15 кг	коробка	120417
SW 10500	1 мм	5 кг	коробка	45588
SW 10150	1 мм	15 кг	коробка	120418
SW 12500	1.2 мм	5 кг	коробка	120419
SW 12150	1.2 мм	15 кг	коробка	120420

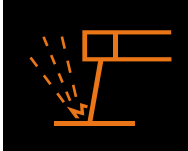


**Хромоникелевая проволока WESTER STW** обладает прекрасной устойчивостью к поверхностной коррозии. Сплав содержит минимальное количество углерода, поэтому его рекомендуется использовать там, где существует повышенный риск межкристаллитной коррозии. Имеет широкое применение в химической и пищевой промышленности, а также в производстве трубопроводов и котлов. Предназначена для сварки нержавеющей сталей типа 18 Cr – 8 Ni и сталей, стабилизированных ниобием того же типа, если рабочая температура не превышает 350°C. Проволока поставляется в катушках 100 мм. Соответствует стандарту ER308L (ГОСТ-Св-06Х19Н9Т).

МОДЕЛЬ	ДИАМЕТР	ВЕС	УПАКОВКА	КОД ЗАКАЗА
STW 08045	0.8 мм	0.45 кг	коробка	74013
STW 08100	0.8 мм	1 кг	коробка	120415



МАРКА	ОПТИМАЛЬНАЯ ГАЗОВАЯ СМЕСЬ	МЕХАНИЧЕСКИЕ СВОЙСТВА				ХИМИЧЕСКИЙ СОСТАВ											
		предел текучести МРА	предел прочности МРА	относительное удлинение (%)	ударная вязкость J (°C)	C	Mn	Si	P	S	Cr	Ni	Cu	Fe	Mg	Zn	Ti
Wester SW	C1 / M21, CO <sub>2</sub>	450	550	30	66 (-29)	0.093	1.13	0.83	0.01	0.012	-	-	-	-	-	-	-
Wester STW	Ar + CO <sub>2</sub>	450	600	42	80 (-60)	0.024	1.65	0.42	-	-	20.1	10.33	-	-	-	-	-

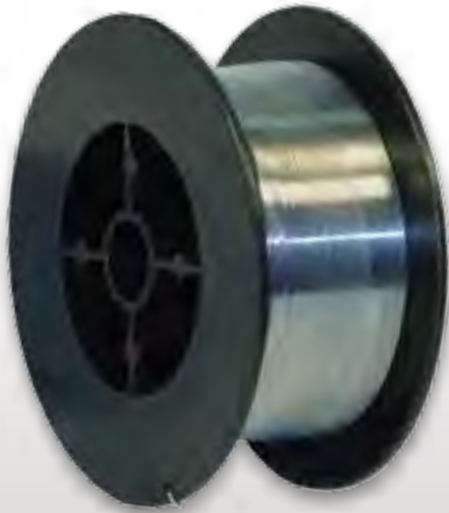


## СВАРОЧНАЯ ПРОВОЛОКА

## Wester FW / ALW

**Флюсовая проволока WESTER FW** применяется для сварки в любом пространственном положении низкоуглеродистых и низколегированных сталей в среде защитного газа и без него. Проволока поставляется в катушках диаметром 100 мм. Влагонепроницаемая вакуумная упаковка. Соответствует стандарту AWS HTE71T-1.

МОДЕЛЬ	ДИАМЕТР	ВЕС	УПАКОВКА	КОД ЗАКАЗА
FW 08045b	0.8 мм	0.45 кг	блистер	120362
FW 08050	0.8 мм	0.5 кг	коробка	45592
FW 08100	0.8 мм	1 кг	коробка	120363
FW 08300	0.8 мм	3 кг	коробка	120403
FW 08500	0.8 мм	5 кг	коробка	74009
FW 09100	0.9 мм	1 кг	коробка	120405
FW 09300	0.9 мм	3 кг	коробка	120406
FW 10100	1 мм	1 кг	коробка	45593
FW 10300	1 мм	3 кг	коробка	120408
FW 10500	1 мм	5 кг	коробка	73976
FW 12100	1.2 мм	1 кг	коробка	45594
FW 12300	1.2 мм	3 кг	коробка	120412
FW 12500	1.2 мм	5 кг	коробка	73975



**Алюминиевая сварочная проволока WESTER ALW** применяется для полуавтоматической сварки профилей и металлоконструкций из Al - Mg сплавов, содержащих Mg, таких, как AlMg3, AlMg4, AlMg5, AlMg6 с аналогичными материалами. Сварка на постоянном токе DC Pulse. Защитный газ - Ar. Проволока поставляется в катушках 100мм. Влагозащитная вакуумная упаковка. Соответствует стандарту ER 5356/AlMg5 (Св-AMg5).

МОДЕЛЬ	ДИАМЕТР	ВЕС	УПАКОВКА	КОД ЗАКАЗА
ALW 08045	0.8 мм	0.45 кг	коробка	74011



МАРКА	ОПТИМАЛЬНАЯ ГАЗОВАЯ СМЕСЬ	МЕХАНИЧЕСКИЕ СВОЙСТВА				ХИМИЧЕСКИЙ СОСТАВ											
		предел текучести МРА	предел прочности МРА	относительное удлинение (%)	ударная вязкость J (°C)	C	Mn	Si	P	S	Cr	Ni	Cu	Fe	Mg	Zn	Ti
Wester FW	Без газа	400	480	22	100 (-20)	0.18	1.75	0.90	0.03	0.03	-	-	-	-	-	-	-
Wester ALW	Ar	120	265	26	-	-	0.15	0.25	-	-	0.12	-	0.1	0.4	5.0	0.1	0.11







**ЗАРЯДНЫЕ УСТРОЙСТВА**

**CH 15 / CH 20 / CH 30**

Зарядные устройства серии WESTER CH предназначены для зарядки свинцово-кислотных аккумуляторных батарей, используемых на дизельных и бензиновых двигателях, мотоциклах, моторных лодках.

**ПРЕИМУЩЕСТВА**

- ▶ Наличие выбора режима нормальной или ускоренной зарядки (BOOST) позволяет зарядить полностью разряженный аккумулятор за несколько минут.
- ▶ Защита от перегрева и ошибки в подключении полярности
- ▶ Амперметр для контроля фактической величины зарядного тока
- ▶ Удобная рукоятка обеспечивает комфорт в транспортировке зарядного устройства

**КОМПЛЕКТАЦИЯ**

- Кабели для подключения аккумулятора 2 шт.
- Инструкция по эксплуатации 1 шт.



ТЕХНИЧЕСКИЕ ХАРАКТЕРИСТИКИ	CH 15	CH 20	CH 30
КОД ЗАКАЗА	37147	37149	37148
напряжение питания	195 – 250 В		
частота	50 Гц		
максимальная мощность зарядки	150 Вт	300 Вт	700 Вт
напряжение заряжаемого аккумулятора	12 / 24 В		
максимальный ток зарядки 12 В / 24 В	11 / 7 А	16 / 10 А	20 / 10 А
средний ток зарядки 12 В / 24 В	7.5 / 5 А	12 / 8 А	16 / 8 А
рекомендуемая емкость аккумулятора	25 – 105 А/ч	60 – 200 А/ч	70 – 240 А/ч
масса	4.6 кг	6.6 кг	9.2 кг



**АВТОМАТИЧЕСКИЕ ЗАРЯДНЫЕ УСТРОЙСТВА**

**CB 10 / CB 15 / CB 20**

Зарядные устройства серии WESTER CB предназначены для заряда 12В свинцово-кислотных аккумуляторов любого типа ёмкостью от 25 до 300 А/ч, используемых на дизельных и бензиновых двигателях.



**ПРЕИМУЩЕСТВА**

- ▶ Полностью автоматизированный импульсный процесс зарядки не требует слежения за временем заряда и состоянием электролита, а также дает возможность на длительное время оставлять АКБ подключенным к ЗУ
- ▶ Принцип 7-этапного заряда (десульфатирование, плавный старт, основной заряд, поглощение, диагностика, восстановление, буферный режим) исключает повреждение АКБ, гарантируя максимально полный и равномерный заряд
- ▶ Защита от переплюсовки, короткого замыкания и перенапряжения в АКБ продлевает срок службы аккумулятора и зарядного устройства
- ▶ Зарядные устройства WESTER серии CB позволяют восстанавливать даже полностью разряженные аккумуляторы (напряжением от 2 В)
- ▶ Встроенная светодиодная индикация отображает стадии зарядки АКБ, позволяя с большой точностью прогнозировать время готовности аккумуляторов к работе
- ▶ Вентилятор в сочетании с охлаждающими ребрами на корпусе способствует своевременному отводу тепла, что повышает ресурс непрерывной работы и общий срок службы
- ▶ Малый вес и габариты обеспечивают максимальное удобство при хранении и транспортировке зарядных устройств, они легко помещаются в бардачок любого автомобиля



**КОМПЛЕКТАЦИЯ**

- Кабели для подключения АКБ 2 шт.
- Инструкция по эксплуатации 1 шт.



ТЕХНИЧЕСКИЕ ХАРАКТЕРИСТИКИ	CB 10	CB 15	CB 20
КОД ЗАКАЗА	74245	74246	74247
характеристики сети	220 – 240 В / 50 – 60 Гц		
потребляемая мощность	154 Вт	307 Вт	415 Вт
выходное напряжение	12 В (пост. ток)		
ток заряда	5 А	10 А	15 А
КПД	> 85%		
рекомендуемая емкость аккумулятора	25 – 100 А/ч	70 – 200 А/ч	100 – 300 А/ч
габариты	195 x 115 x 62 мм	195 x 115 x 62 мм	215 x 115 x 62 мм
масса комплекта	1.03 кг	1.07 кг	1.25 кг





**ПУСКОЗАРЯДНОЕ УСТРОЙСТВО**

**CHS 240**



Пускозарядные устройства WESTER CHS предназначены для зарядки свинцово-кислотных аккумуляторных батарей транспортных средств и запуска их двигателей в случае неисправности штатной системы запуска.

**ПРЕИМУЩЕСТВА**

- ▶ Переключатель для выбора режима медленной, нормальной, ускоренной зарядки (BOOST/MAX) и запуска двигателя
- ▶ Защита от ошибки в подключении полярности
- ▶ Защита от перегрева с прерыванием процесса зарядки / пуска
- ▶ Световая индикация переключателей – для облегчения работы в темноте
- ▶ Амперметр для контроля фактической величины зарядного тока
- ▶ Колёсная база для удобства транспортировки

**КОМПЛЕКТАЦИЯ**

Кабели для подключения аккумулятора	2 шт.
Инструкция по эксплуатации	1 шт.

**ТЕХНИЧЕСКИЕ ХАРАКТЕРИСТИКИ**

**CHS 240**

ТЕХНИЧЕСКИЕ ХАРАКТЕРИСТИКИ	CHS 240
<b>КОД ЗАКАЗА</b>	<b>37150</b>
напряжение питания	195 – 250 В
частота	50 Гц
максимальная мощность (зарядка / пуск)	1,2 / 8 кВт
напряжение заряжаемого аккумулятора	12 / 24 В
пусковой ток	240 А
регулировки силы зарядного тока	4
максимальный ток зарядки	60 А
средний ток зарядки	40 А
рекомендуемая емкость аккумулятора	40 – 700 А/ч
масса	15,6 кг



**ПУСКОЗАРЯДНЫЕ УСТРОЙСТВА**

**CHS 360 / CHS 540**

Пускозарядные устройства WESTER CHS предназначены для зарядки свинцово-кислотных аккумуляторных батарей транспортных средств и запуска их двигателей в случае неисправности штатной системы запуска.

**ПРЕИМУЩЕСТВА**

- ▶ Переключатель для выбора режима медленной, нормальной, ускоренной зарядки (BOOST/MAX) и запуска двигателя
- ▶ Защита от ошибки в подключении полярности
- ▶ Защита от перегрева с прерыванием процесса зарядки / пуска
- ▶ Световая индикация переключателей – для облегчения работы в темноте
- ▶ Амперметр для контроля фактической величины зарядного тока
- ▶ Колёсная база для удобства транспортировки

**КОМПЛЕКТАЦИЯ**

Кабели для подключения аккумулятора	2 шт.
Инструкция по эксплуатации	1 шт.



ТЕХНИЧЕСКИЕ ХАРАКТЕРИСТИКИ	CHS 360	CHS 540
<b>КОД ЗАКАЗА</b>	<b>37151</b>	<b>37152</b>
напряжение питания	195 – 250 В	195 – 250 В
частота	50 Гц	50 Гц
максимальная мощность (зарядка / пуск)	1,6 / 10 кВт	2 / 12 кВт
напряжение заряжаемого аккумулятора	12 / 24 В	12 / 24 В
пусковой ток	360 А	540 А
регулировки силы зарядного тока	6	6
максимальный ток зарядки	75 А	90 А
средний ток зарядки	50 А	60 А
рекомендуемая емкость аккумулятора	50 – 800 А/ч	60 – 1 000 А/ч
масса	24 кг	25,5 кг



**ПРЕОБРАЗОВАТЕЛИ ИНВЕРТОРНЫЕ  
с модифицированной синусоидой**

**MSW 250 / MSW 600 / MSW 1300**



**ПРЕИМУЩЕСТВА**

- ▶ Модифицированная синусоида дает погрешность по частоте +/- 5% от эталонных 50 Гц, что позволяет подключать к преобразователю практически все бытовые приборы, кроме особо чувствительных к перепадам частоты (медицинскую технику, точные измерительные приборы, мощную аудиоаппаратуру, плазменные телевизоры)
- ▶ Встроенный USB порт дает возможность обеспечить питанием любую бытовую технику, обладающую подобным выходом, что существенно расширяет возможности преобразователя
- ▶ Встроенная система защиты от понижения входного напряжения, перегрузки, перегрева и короткого замыкания поможет избежать повреждения электроники прибора
- ▶ Установленный вентилятор обеспечивает принудительное охлаждение преобразователя, что продлевает непрерывный ресурс эксплуатации и общий срок службы
- ▶ Расположенные на лицевой панели световые индикаторы в сочетании со звуковыми сигналами позволяют полностью контролировать процесс работы прибора
- ▶ Прочный алюминиевый корпус с охлаждающими ребрами (в отличие от пластиковых аналогов) создаст дополнительную защиту от механических повреждений и обеспечит улучшенный теплоотвод
- ▶ Входящие в комплект поставки клеммы для подключения к аккумулятору (модели MSW 600 и MSW 1300) либо штекер прикуривателя (модель MSW 250) позволят сразу подключить устройство к источнику питания
- ▶ Малый вес и габариты обеспечивают максимальное удобство при хранении и транспортировке инверторных преобразователей, они легко помещаются в бардачок любого автомобиля

**КОМПЛЕКТАЦИЯ**

Кабели для подключения АКБ (для моделей MSW 600 и MSW 1300)	2 шт.
Штекер на прикуриватель (для модели MSW 250)	1 шт.
Инструкция по эксплуатации	1 шт.



ТЕХНИЧЕСКИЕ ХАРАКТЕРИСТИКИ	MSW 250	MSW 600	MSW 1300
<b>КОД ЗАКАЗА</b>	<b>77424</b>	<b>77427</b>	<b>77428</b>
напряжение на входе (постоянный ток)	12 В (11 – 15 В)	12 В (11 – 15 В)	24 В (21,6 – 30 В)
напряжение на выходе (переменный ток)	220 В	220 В	220 В
частота на выходе	50 Гц +/- 5%	50 Гц +/- 5%	50 Гц +/- 5%
напряжение USB-порта (постоянный ток)	5 В	5 В	5 В
номинальная мощность	250 Вт	600 Вт	1 300 Вт
пиковая мощность	500 Вт	1 200 Вт	2 600 Вт
кпд преобразователя	> 85%	> 85%	> 85%
масса	0,7 кг	1 кг	2 кг



## ПРЕОБРАЗОВАТЕЛЬ ИНВЕРТОРНЫЙ с чистой синусоидой

**PSW 250**

Преобразователь предназначен для питания приборов и устройств, рассчитанных на напряжение 220 Вольт, от бортовой сети автомобиля, аккумулятора, ветряка, солнечной батареи или любого источника постоянного напряжения 12 Вольт.

### ПРЕИМУЩЕСТВА

- ▶ Чистая синусоида дает погрешность по частоте +/- 0,1% от эталонных 50 Гц, что позволяет подключать к устройству любые приборы, в том числе медицинские приборы, плазменные телевизоры, точную измерительную технику.
- ▶ Встроенный USB порт дает возможность обеспечить питанием любую бытовую технику, обладающую подобным выходом, что существенно расширяет возможности преобразователя
- ▶ Встроенная система защиты от понижения входного напряжения, перегрузки, перегрева и короткого замыкания поможет избежать повреждения электроники прибора
- ▶ Установленный вентилятор обеспечивает принудительное охлаждение преобразователя, что продлевает непрерывный ресурс эксплуатации и общий срок службы
- ▶ Расположенные на лицевой панели световые индикаторы в сочетании со звуковыми сигналами позволяют полностью контролировать процесс работы прибора
- ▶ Прочный алюминиевый корпус с охлаждающими ребрами создаст дополнительную защиту от механических повреждений и обеспечит улучшенный теплоотвод
- ▶ Входящий в комплект поставки штекер прикуривателя позволит сразу подключить устройство к источнику питания
- ▶ Малый вес и габариты обеспечивают максимальное удобство при хранении и транспортировке инверторных преобразователей, они легко помещаются в бардачок любого автомобиля



### КОМПЛЕКТАЦИЯ

Штекер на прикуриватель	1 шт.
Инструкция по эксплуатации	1 шт.



### ТЕХНИЧЕСКИЕ ХАРАКТЕРИСТИКИ

**PSW 250**
**КОД ЗАКАЗА**
**77429**

напряжение на входе (постоянный ток)	12 В (11 – 15 В)
напряжение на выходе (переменный ток)	220 В
частота на выходе	50 Гц +/- 0,1%
напряжение USB-порта (постоянный ток)	5 В
номинальная мощность	250 Вт
пиковая мощность	500 Вт
кпд преобразователя	> 85%
масса	0,9 кг



ТЕПЛОВЕНТИЛЯТОРЫ





## ТЕПЛОВЕНТИЛЯТОР ЭЛЕКТРИЧЕСКИЙ

**ТВ-3/6**



### ПРЕИМУЩЕСТВА

- ▶ Два режима обогрева и режим вентиляции позволяют оптимально настроить работу прибора в зависимости от требуемой температуры внутри помещения
- ▶ Прочный корпус из нержавеющей стали с износостойким полимерным покрытием надежно защищает внутренние детали инструмента от механических повреждений
- ▶ Специальная решетка, установленная на пути входа и выхода воздушного потока препятствует попаданию частиц внутрь аппарата
- ▶ Блок контроля за установленным значением температуры автоматически включает и выключает ТЭН, поддерживая заданную температуру
- ▶ Блок аварийного выключения нагревательных элементов исключает вероятность выхода из строя ТЭН и вентилятора в случае перегрева изделия (после восстановления рабочей температуры тепловентилятор автоматически включается)
- ▶ Компактный размер, малый вес и эргономичная, встроенная в корпус рукоятка, позволяют легко переносить тепловентилятор и устанавливать в любом удобном месте, в том числе подвешивать на стену

### КОМПЛЕКТАЦИЯ

Инструкция 1 шт.



### ТЕХНИЧЕСКИЕ ХАРАКТЕРИСТИКИ

**ТВ-3/6**

ТЕХНИЧЕСКИЕ ХАРАКТЕРИСТИКИ	ТВ-3/6
КОД ЗАКАЗА	95121
напряжение питания	220 В
мощность	1.5 / 3 кВт
производительность	300 м³/ч
способ нагрева	прямой
вес	5.5 кг



## ТЕПЛОВЕНТИЛЯТОР ЭЛЕКТРИЧЕСКИЙ

ТВ-2/3 СТ / ТВ-3/5 / ТВ-5/7 СТ

Предназначен для обогрева небольших жилых и производственных помещений (киоски, гаражи, автомастерские и т.п.), а также строительных объектов с целью поддержания оптимального температурного режима застывания различных смесей (бетон, штукатурка, наливные полы и т.п.)

## ПРЕИМУЩЕСТВА

- ▶ Два режима обогрева и режим вентиляции позволяют оптимально настроить работу прибора в зависимости от требуемой температуры внутри помещения
- ▶ Прочный корпус из нержавеющей стали с износостойким полимерным покрытием надежно защищает внутренние детали инструмента от механических повреждений
- ▶ Термоизолирующая прослойка (обечайка), установленная между воздушным потоком и корпусом, предотвращает чрезмерный нагрев внешней части прибора
- ▶ Специальная решетка, установленная на пути входа и выхода воздушного потока, препятствует попаданию частиц внутрь аппарата
- ▶ Блок контроля за установленным значением температуры автоматически включает и выключает ТЭН, поддерживая заданную температуру
- ▶ Блок аварийного выключения нагревательных элементов исключает вероятность выхода из строя ТЭН и вентилятора в случае перегрева изделия (после восстановления рабочей температуры тепловентилятор автоматически включается)
- ▶ Компактный размер, малый вес и эргономичная, встроенная в корпус рукоятка, позволяют легко переносить тепловентилятор и устанавливать в любом удобном месте



## КОМПЛЕКТАЦИЯ

Инструкция 1 шт.



ТЕХНИЧЕСКИЕ ХАРАКТЕРИСТИКИ	ТВ-2/3 СТ	ТВ-3/5	ТВ-5/7 СТ
КОД ЗАКАЗА	95124	95123	95120
напряжение питания	220 В	220 В	220 В
мощность	1 / 2 кВт	1.5 / 3 кВт	3 / 4.5 кВт
производительность	140 м³/ч	300 м³/ч	400 м³/ч
способ нагрева	прямой	прямой	прямой
вес	3 кг	5 кг	6 кг





## ТЕПЛОВЕНТИЛЯТОРЫ ГАЗОВЫЕ

### TG-10 / TG-15



Предназначен для обогрева небольших жилых и производственных помещений (киоски, гаражи, автомастерские и т.п.), а также строительных объектов с целью поддержания оптимального температурного режима застывания различных смесей (бетон, штукатурка, наливные полы и т.п.)

#### ПРЕИМУЩЕСТВА

- ▶ Рукоятка для переноски, установленная на корпусе изделия, облегчает его транспортировку
- ▶ Защитная решетка препятствует попаданию частиц внутрь аппарата
- ▶ Газовый редуктор и шланг в комплекте поставки позволяют сразу приступить к работе
- ▶ Кнопка пуска защищена от повреждений силиконовыми накладками
- ▶ Защита от утечки газа в случае угасания пламени придает максимальный уровень безопасности в работе
- ▶ Двуслойный корпус из прочной стали устойчив к высоким температурам и механическим повреждениям
- ▶ Установленный пьезоэлемент обеспечивает легкость поджига газового потока
- ▶ Система защиты от перегрева сохранит работоспособность изделия при достижении пороговых температур

#### КОМПЛЕКТАЦИЯ

Редуктор	1 шт.
Газовый шланг	1 шт.
Инструкция	1 шт.

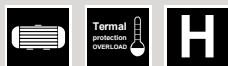
#### ТЕХНИЧЕСКИЕ ХАРАКТЕРИСТИКИ

	TG-10	TG-15
КОД ЗАКАЗА	170655	170657
напряжение питания	220 В	220 В
мощность	10 кВт	15 кВт
производительность	300 м³/ч	500 м³/ч
расход газа	727 гр/ч	1 100 гр/ч
давление газа	0.3 бар	0.5 бар
вес	5.6 кг	5.7 кг



## ТЕПЛОВЕНТИЛЯТОРЫ ГАЗОВЫЕ

## TG-30A / TG-50A



## ПРЕИМУЩЕСТВА

- ▶ Автоматическая система поджига обеспечивает зажигание газового потока без участия оператора
- ▶ Встроенная система поддержки заданной температуры дает возможность работы в автономном режиме
- ▶ Установленный экран отображает текущую и заданную температуру для большего удобства контроля
- ▶ Регулировка потока газа позволяет оптимизировать его расход
- ▶ Рукоятка для переноски, установленная на корпусе изделия, облегчает его транспортировку
- ▶ Максимальная безопасность эксплуатации обеспечивается двойным клапаном, перекрывающим газ в случае отсутствия потока воздуха
- ▶ Защитная решетка препятствует попаданию частиц внутрь аппарата
- ▶ Газовый редуктор и шланг в комплекте поставки позволяют сразу приступить к работе
- ▶ Кнопка пуска защищена от повреждений силиконовыми накладками
- ▶ Двуслойный корпус из прочной стали устойчив к высоким температурам и механическим повреждениям

## КОМПЛЕКТАЦИЯ

Редуктор	1 шт.
Газовый шланг	1 шт.
Инструкция	1 шт.

ТЕХНИЧЕСКИЕ ХАРАКТЕРИСТИКИ	TG-30 A	TG-50 A
КОД ЗАКАЗА	170658	170660
напряжение питания	220 В	220 В
мощность	30 кВт	50 кВт
производительность	1 000 м <sup>3</sup> /ч	1 450 м <sup>3</sup> /ч
расход газа	2 180 гр/ч	3 640 гр/ч
давление газа	1.5 бар	1.5 бар
вес	7.5 кг	7.7 кг







**БЕТОНОМЕШАЛКА**

**BTM 70A**



Бетономешалка предназначена для приготовления строительных растворов, а также подвижных бетонных смесей. Бетономешалки могут быть использованы для приготовления всевозможных кормовых смесей, перемешивания удобрений, посевных и других сыпучих материалов.

**ПРЕИМУЩЕСТВА**

- ▶ Надежный двигатель со 100% медной обмоткой ротора и статора обладает длительным сроком службы
- ▶ Металлическая зубчато-венцовая передача устойчива к механическим повреждениям, существенно продлевает срок эксплуатации инструмента
- ▶ Встроенная термозащита остановит двигатель в случае достижения пороговых температур
- ▶ Прочный стальной бак способен выдержать существенные нагрузки, подходит для приготовления большинства строительных смесей
- ▶ Удобный механизм наклона бака с помощью поворотной рукоятки позволяет фиксировать бак в различных положениях
- ▶ Широкие колеса в сочетании с обрезиненными рукоятками служат для удобства транспортировки инструмента
- ▶ Запасной ремень, входящий в комплект поставки, поможет избежать простоя при обрыве рабочего

**КОМПЛЕКТАЦИЯ**

Инструкция	1 шт.
Запасной ремень	1 шт.



**ТЕХНИЧЕСКИЕ ХАРАКТЕРИСТИКИ**

**BTM 70A**

<b>КОД ЗАКАЗА</b>	<b>179910</b>
напряжение питания	220 В
мощность	250 Вт
емкость бака	70 л
скорость без нагрузки	28 об/мин
вес	49 кг



**БЕТОНОМЕШАЛКИ**

**BTM 120A / 180A**



Бетономешалка предназначена для приготовления строительных растворов, а также подвижных бетонных смесей. Бетономешалки могут быть использованы для приготовления всевозможных кормовых смесей, перемешивания удобрений, посевных и других сыпучих материалов.

**ПРЕИМУЩЕСТВА**

- ▶ Надежный двигатель со 100% медной обмоткой ротора и статора обладает длительным сроком службы
- ▶ Металлическая зубчато-венцовая передача устойчива к механическим повреждениям, существенно продлевает срок эксплуатации инструмента
- ▶ Встроенная термозащита остановит двигатель в случае достижения пороговых температур
- ▶ Прочный стальной бак способен выдержать существенные нагрузки, подходит для приготовления большинства строительных смесей
- ▶ Удобный механизм наклона бака с помощью поворотного колеса позволяет фиксировать бак в различных положениях
- ▶ Широкие колеса в сочетании с обрешиненными рукоятками служат для удобства транспортировки инструмента
- ▶ Запасной ремень, входящий в комплект поставки, поможет избежать простоя при обрыве рабочего

**КОМПЛЕКТАЦИЯ**

Инструкция	1 шт.
Запасной ремень	1 шт.



ТЕХНИЧЕСКИЕ ХАРАКТЕРИСТИКИ	BTM 120A	BTM 180A
КОД ЗАКАЗА	179911	179912
напряжение питания	220 В	220 В
мощность	550 Вт	800 Вт
емкость бака	120 л	180 л
скорость без нагрузки	28 об/мин	28 об/мин
вес	50,3 кг	61 кг



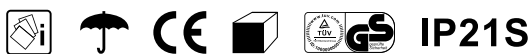
ПНЕВМАТИЧЕСКОЕ ОБОРУДОВАНИЕ







**КОМПРЕССОРЫ ПОРШНЕВЫЕ МАСЛЯНЫЕ С ПРЯМЫМ ПРИВОДОМ W 024-150 OLC / W 024-180 OLC**



Отличаются простотой в обслуживании и эффективностью: вал для головки поршня одновременно является и валом электродвигателя, поэтому возможность поломки практически исключена. Максимальный КПД (экономия энергопотребления) достигается за счёт системы прямого привода, которая обеспечивает приложение к поршню того усилия, которое соответствует скорости вращения двигателя.

**ПРЕИМУЩЕСТВА**

- ▶ Возможность работы при напряжении от 180 В до 250 В
- ▶ Медная обмотка электродвигателя обеспечивает превосходную устойчивость к коротким замыканиям и воздействиям окружающей среды: высокой влажности, температуры и запыленности
- ▶ Высокая производительность. Продолжительность рабочего цикла составляет 5 минут (цикл = 10 минутам)
- ▶ Литой чугунный цилиндр, литой алюминиевый поршень и высоколегированные поршневые кольца выдерживают большие нагрузки и обеспечивают высокую производительность и долговечность работы компрессора
- ▶ Литые алюминиевые головки цилиндров и картер с охлаждающими рёбрами эффективно отводят тепло, обеспечивая высокую производительность компрессора
- ▶ Полимерное порошковое покрытие ресивера устойчиво к ударам и температурным перепадам
- ▶ Встроенный клапан сброса сжатого воздуха предохранит ресивер от избыточного давления
- ▶ Установленная система контроля за температурой в сочетании с особой формой защитного кожуха и встроенным вентилятором предотвращают перегрев двигателя
- ▶ Опорная стойка с наплавленной резиновой вкладкой уменьшает шум и дребезжание аппарата, а также препятствует его самопроизвольному перемещению
- ▶ Скоба, обрешиненная рукоятка и колеса существенно облегчают транспортировку

**КОМПЛЕКТАЦИЯ**

Манометр	2 шт.
Выходные быстросъемные соединения	2 шт.
Колеса	2 шт.
Инструкция по эксплуатации	1 шт.

ТЕХНИЧЕСКИЕ ХАРАКТЕРИСТИКИ	W 024-150 OLC	W 024-180 OLC
<b>КОД ЗАКАЗА</b>	<b>50274</b>	<b>50275</b>
напряжение питания	180 – 250 В	180 – 250 В
макс. рабочее давление	8 Бар	8 Бар
частота	50 Гц	50 Гц
мощность	1,5 кВт	1,8 кВт
объём ресивера	24 л	24 л
производительность за 1 мин / за 1 цикл (10 мин)	210 л / 1 050 л	260 л / 1 300 л
рабочий цикл (10 мин)	S 3 – 50	S 3 – 50
масса	21 кг	22 кг



**КОМПРЕССОРЫ ПОРШНЕВЫЕ МАСЛЯНЫЕ С ПРЯМЫМ ПРИВОДОМ**

**W 050-150 OLC / W 050-180 OLC**

Отличаются простотой в обслуживании и эффективностью: вал для головки поршня одновременно является и валом электродвигателя, поэтому возможность поломки практически исключена. Максимальный КПД (экономия энергопотребления) достигается за счёт системы прямого привода, которая обеспечивает приложение к поршню того усилия, которое соответствует скорости вращения двигателя.

**ПРЕИМУЩЕСТВА**

- ▶ Возможность работы при напряжении от 180 В до 250 В
- ▶ Медная обмотка электродвигателя обеспечивает превосходную устойчивость к коротким замыканиям и воздействиям окружающей среды: высокой влажности, температуры и запыленности
- ▶ Высокая производительность. Продолжительность рабочего цикла составляет 5 минут (цикл = 10 минутам)
- ▶ Литой чугунный цилиндр, литой алюминиевый поршень и высоколегированные поршневые кольца выдерживают большие нагрузки и обеспечивают высокую производительность и долговечность работы компрессора
- ▶ Литые алюминиевые головки цилиндров и картер с охлаждающими рёбрами эффективно отводят тепло, обеспечивая высокую производительность компрессора
- ▶ Полимерное порошковое покрытие ресивера устойчиво к ударам и температурным перепадам
- ▶ Встроенный клапан сброса сжатого воздуха предохранит ресивер от избыточного давления
- ▶ Установленная система контроля за температурой в сочетании с особой формой защитного кожуха и встроенным вентилятором предотвращают перегрев двигателя
- ▶ Опорная стойка с наплавленной резиновой вкладкой уменьшает шум и дребезжание аппарата, а также препятствует его самопроизвольному перемещению
- ▶ Скоба, обрешиненная рукоятка и колеса существенно облегчают транспортировку



**КОМПЛЕКТАЦИЯ**

Манометр	2 шт.
Выходные быстросъемные соединения	2 шт.
Колеса	2 шт.
Инструкция по эксплуатации	1 шт.

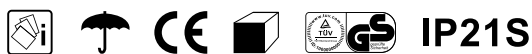


ТЕХНИЧЕСКИЕ ХАРАКТЕРИСТИКИ	W 050-150 OLC	W 050-180 OLC
<b>КОД ЗАКАЗА</b>	<b>50277</b>	<b>50276</b>
напряжение питания	180 – 250 В	180 – 250 В
макс. рабочее давление	8 Бар	8 Бар
частота	50 Гц	50 Гц
мощность	1.5 кВт	1.8 кВт
объём ресивера	50 л	50 л
производительность за 1 мин / за 1 цикл (10 мин)	210 л / 1 050 л	260 л / 1 300 л
рабочий цикл (10 мин)	S 3 – 50	S 3 – 50
масса	30 кг	31 кг



**КОМПРЕССОР ПОРШНЕВОЙ МАСЛЯНЫЙ С ПРЯМЫМ ПРИВОДОМ**

**W 050-220 OLC**



Отличаются простотой в обслуживании и эффективностью: вал для головки поршня одновременно является и валом электродвигателя, поэтому возможность поломки практически исключена. Максимальный КПД (экономия энергопотребления) достигается за счёт системы прямого привода, которая обеспечивает приложение к поршню того усилия, которое соответствует скорости вращения двигателя.

**ПРЕИМУЩЕСТВА**

- ▶ Возможность работы при напряжении от 180 до 250 Вольт
- ▶ Медная обмотка электродвигателя обеспечивает превосходную устойчивость к коротким замыканиям и воздействиям окружающей среды: высокой влажности, температуры и запыленности
- ▶ Высокая производительность. Продолжительность рабочего цикла составляет 5 минут (цикл = 10 минутам)
- ▶ Литой чугунный цилиндр, литой алюминиевый поршень и высоколегированные поршневые кольца выдерживают большие нагрузки и обеспечивают высокую производительность и долговечность работы компрессора
- ▶ Литые алюминиевые головки цилиндров и картер с охлаждающими рёбрами эффективно отводят тепло, обеспечивая высокую производительность компрессора
- ▶ Полимерное порошковое покрытие ресивера устойчиво к ударам и температурным перепадам
- ▶ Встроенный клапан сброса сжатого воздуха предохранит ресивер от избыточного давления
- ▶ Установленная система контроля за температурой в сочетании с особой формой защитного кожуха и встроенным вентилятором предотвращают перегрев двигателя
- ▶ Опорная стойка с наплавленной резиновой вкладкой уменьшает шум и дребезжание аппарата, а также препятствует его самопроизвольному перемещению
- ▶ Скоба, обрезиненная рукоятка и колеса существенно облегчают транспортировку
- ▶ Патрубки из меди обладают большой прочностью и износостойкостью. Теплоотводящие рёбра способствуют лучшему охлаждению сжатого воздуха и, как следствие, меньшему выпадению конденсата

**КОМПЛЕКТАЦИЯ**

Манометр	2 шт.
Выходные быстросъемные соединения	2 шт.
Колеса	2 шт.
Инструкция по эксплуатации	1 шт.

**ТЕХНИЧЕСКИЕ ХАРАКТЕРИСТИКИ**

**W 050-220 OLC**

<b>КОД ЗАКАЗА</b>	<b>55177</b>
напряжение питания	180 – 250 В
макс. рабочее давление	8 Бар
частота	50 Гц
мощность	2.2 кВт
объём ресивера	50 л
производительность за 1 мин / за 1 цикл (10 мин)	400 л / 2000 л
рабочий цикл (10 мин)	S 3 – 50
масса	45 кг



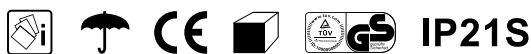
**КОМПРЕССОР ПОРШНЕВОЙ МАСЛЯНЫЙ С ПРЯМЫМ ПРИВОДОМ**

**W 100-220 OLC**

Отличаются простотой в обслуживании и эффективностью: вал для головки поршня одновременно является и валом электродвигателя, поэтому возможность поломки практически исключена. Максимальный КПД (экономию энергопотребления) достигается за счёт системы прямого привода, которая обеспечивает приложение к поршню того усилия, которое соответствует скорости вращения двигателя.

**ПРЕИМУЩЕСТВА**

- ▶ Возможность работы при напряжении от 180 В до 250 В
- ▶ Медная обмотка электродвигателя обеспечивает превосходную устойчивость к коротким замыканиям и воздействиям окружающей среды: высокой влажности, температуры и запыленности
- ▶ Высокая производительность. Продолжительность рабочего цикла составляет 5 минут (цикл = 10 минутам)
- ▶ Литой чугунный цилиндр, литой алюминиевый поршень и высоколегированные поршневые кольца выдерживают большие нагрузки и обеспечивают высокую производительность и долговечность работы компрессора
- ▶ Литые алюминиевые головки цилиндров и картер с охлаждающими рёбрами эффективно отводят тепло, обеспечивая высокую производительность компрессора
- ▶ Полимерное порошковое покрытие ресивера устойчиво к ударам и температурным перепадам
- ▶ Встроенный клапан сброса сжатого воздуха предохранит ресивер от избыточного давления
- ▶ Установленная система контроля за температурой в сочетании с особой формой защитного кожуха и встроенным вентилятором предотвращают перегрев двигателя
- ▶ Опорная стойка с наплавленной резиновой вкладкой уменьшает шум и дребезжание аппарата, а также препятствует его самопроизвольному перемещению
- ▶ 100 л ресивер максимально сглаживает скачки давления и охлаждает подаваемый воздух, если потребление воздуха оборудованием идёт порционно



**КОМПЛЕКТАЦИЯ**

Манометр	2 шт.
Выходные быстросъемные соединения	2 шт.
Колеса	2 шт.
Инструкция по эксплуатации	1 шт.

ТЕХНИЧЕСКИЕ ХАРАКТЕРИСТИКИ	W 100-220 OLC
<b>КОД ЗАКАЗА</b>	<b>60310</b>
напряжение питания	180 – 250 В
макс. рабочее давление	8 Бар
частота	100 Гц
мощность	2.2 кВт
объём ресивера	100 л
производительность за 1 мин / за 1 цикл (10 мин)	400 л / 2000 л
рабочий цикл (10 мин)	S 3 – 50
масса	62 кг



**КРАСКОПУЛЬТЫ**

**FPG 10PL / FPG 10AL / FPS 10 технологии HP**



Применение технологии HP (высокое давление) позволяет почти полностью сравнять давление воздуха в воздушной головке и на входе в краскопульт. Благодаря этому краскопульты обладают рядом достоинств: качество распыления лакокрасочного материала достаточно высокое, факел при выходе из сопла однороден, а расход воздуха достаточно небольшой.

**ПРЕИМУЩЕСТВА**

- ▶ Сопло, форсунка и игла изготовлены из латуни особого сплава, что придаёт им прочность, коррозионную стойкость и улучшает антифрикционные свойства
- ▶ Корпуса пистолетов изготовлены из легкого и прочного алюминиевого сплава
- ▶ Форма распыляемой струи может быть круглой, вертикальной и горизонтальной
- ▶ Плавная регулировка ширины и высоты пятна краски
- ▶ Подключаются к пневмосети или компрессору через быстроразъемное соединение 1/4" (в комплекте)

**КОМПЛЕКТАЦИЯ**

Инструкция по эксплуатации	1 шт.
Щётка плоская	1 шт.
Адаптер быстроразъемный 1/4"	1 шт.



ТЕХНИЧЕСКИЕ ХАРАКТЕРИСТИКИ	FPG-10PL	FPG-10AL	FPS-10
КОД ЗАКАЗА	55184	55230	55185
соединение штуцера	1/4"	1/4"	1/4"
расположение бачка, материал	верхнее, нейлон	верхнее, алюминий	нижнее, алюминий
диаметр сопла *	1.5 мм	1.5 мм	1.5 мм
рабочее давление	3 – 4 Бар	3 – 4 Бар	3 – 4 Бар
объем бачка	0.6 л	0.6 л	1 л
расход воздуха	118 – 200 л/мин	118 – 200 л/мин	118 – 200 л/мин
ширина распыления	180 – 250 мм	180 – 250 мм	140 – 180 мм
масса	0.5 кг	0.55 кг	0.6 кг

\* Опционально: сопло 1.5 мм, код производителя 804-013



**КРАСКОПУЛЬТ**

**FPG 20 технологии HVLP**



Спроектированный на основе технологии HVLP (большой объем/низкое давление), краскопульт Wester имеет специальное строение внутренних воздушных каналов, что позволяет ему эффективно распылять ЛКМ даже при низком давлении сжатого воздуха (давление распыления на воздушной головке не более 0,7 бар).

**ПРЕИМУЩЕСТВА**

- ▶ Высокая степень атомизации наносимого материала и чрезвычайно стабильная форма факела являются гарантией достижения превосходного результата для всех окрасочных систем, особенно при нанесении «металликов», не давая дефектов «яблочности» и полос разнотона
- ▶ Экономия ЛКМ за счёт снижения потерь на туманообразование (перенос материала на поверхность до 75%)
- ▶ Производительность выше на 20-30% по сравнению с традиционными краскораспылителями, что позволяет работать с быстросохнущими материалами и экономит время
- ▶ Три регулировки: регулировка факела, регулировка подачи краски, регулировка подачи воздуха. Совокупность регулировок позволяет достигать самых лучших результатов по качеству покрытия и экономии материалов
- ▶ Сопла и игла изготовлены из нержавеющей стали по самым современным технологиям на высокотехнологичном оборудовании, что определяет их долгий срок службы и устойчивость к коррозиям и микрповреждениям
- ▶ Пистолеты покрыты специальным составом, устойчивым к механическим и химическим воздействиям
- ▶ 2 адаптера в комплекте: резьбовое соединение и быстросъёмное соединение 1/4"

**КОМПЛЕКТАЦИЯ**

Инструкция по эксплуатации	1 шт.
Ключ гаечный универсальный	1 шт.
Ключ торцевой	1 шт.
Щётка круглая	1 шт.
Фильтр сетчатый	1 шт.
Адаптер быстросъёмный 1/4" с внутренней резьбой	1 шт.
Адаптер пистолет – шланг (6 мм)	1 шт.
Адаптер резьбовой	1 шт.

ТЕХНИЧЕСКИЕ ХАРАКТЕРИСТИКИ	FPG 20
<b>КОД ЗАКАЗА</b>	<b>55183</b>
соединение штуцера	1/4"
расположение бачка, материал	верхнее, нейлон
диаметр сопла *	1.4 мм
рабочее давление	2 – 3.5 Бар
объем бачка	0.6 л
расход воздуха	118 – 200 л/мин
ширина распыления	180 – 280 мм
масса	0.5 кг

\* Опционально: сопло 2 мм (код производителя 804-006), и/или 1.7 мм (код производителя 804-005), и/или 1.4 мм (код производителя 804-012)



## КРАСКОПУЛЬТ

## FPG 30 технологии LVLP



Технологии LVLP (малый объем воздуха / давление на воздушной головке до 0,7 бар) применяются для профессиональной окраски поверхностей, требующих превосходного качества покрытия. Краскопульт отлично распыляет акриловые и водорастворимые краски, перламутры, различные виды грунтовок, жидкие шпатлевки и т.п.

### ПРЕИМУЩЕСТВА

- ▶ Превосходное качество распыления материала и однородность окрасочного факела. В результате распыления материала образуется «мягкий» окрасочный факел с оптимальным размером частиц, обеспечивающий получение лакокрасочных покрытий высокого качества
- ▶ Высокая производительность окрасочных работ дает возможность работать с быстросохнущими материалами и экономит время
- ▶ Экономия дорогостоящих красок: минимальные потери материала на туманообразование (коэффициент переноса материала на окрашиваемое изделие – до 92%)
- ▶ Три регулировки: регулировка факела, регулировка подачи краски, регулировка подачи воздуха. Совокупность регулировок позволяет достигать самых лучших результатов по качеству покрытия и экономии материалов
- ▶ Сопла и игла изготовлены из нержавеющей стали по самым современным технологиям на высокотехнологичном оборудовании, что определяет их долгий срок службы и устойчивость к коррозиям и микрповреждениям
- ▶ Пистолеты покрыты специальным составом, устойчивым к механическим и химическим воздействиям
- ▶ Малый расход воздуха и низкое давление не требует компрессоров с большой производительностью и большим давлением
- ▶ Эргономичность рукоятки и плавность курка не утомляет при работе, что позволяет использовать инструмент как профессиональным маляром, так и любителям
- ▶ Два штуцера в комплекте: резьбовое соединение и быстросъемное соединение 1/4"

### КОМПЛЕКТАЦИЯ

Инструкция по эксплуатации	1 шт.
Ключ гаечный универсальный	1 шт.
Ключ торцевой	1 шт.
Щётка круглая	1 шт.
Фильтр сетчатый	1 шт.
Адаптер быстросъемный 1/4" с внутренней резьбой	1 шт.
Адаптер пистолет – шланг (6 мм)	1 шт.
Адаптер резьбовой	1 шт.

### ТЕХНИЧЕСКИЕ ХАРАКТЕРИСТИКИ

### FPG 30

<b>КОД ЗАКАЗА</b>	<b>55182</b>
соединение штуцера	1/4"
расположение бачка, материал	верхнее, нейлон
диаметр сопла *	1.5 мм
рабочее давление	2 – 3.5 Бар
объем бачка	0.6 л
расход воздуха	85 – 110 л/мин
ширина распыления	180 – 250 мм
масса	0.6 кг

\* Опционально: сопло 1.7 мм (код производителя 804-007), и/или 2 мм (код производителя 804-008), и /или 1.5 мм (код производителя 804-011)



**КРАСКОПУЛЬТ**

**FPG 40 технологии LVLP**

Технологии LVLP (малый объем воздуха / низкое давление) применяются для профессиональной окраски поверхностей, требующих превосходного качества покрытия.

**ПРЕИМУЩЕСТВА**

- ▶ Превосходное качество распыления материала и однородность окрасочного факела. В результате распыления материала образуется "мягкий" окрасочный факел с оптимальным размером частиц, обеспечивающий получение лакокрасочных покрытий высокого качества
- ▶ Высокая производительность окрасочных работ дает возможность работать с быстросохнущими материалами и экономит время
- ▶ Экономия дорогостоящих красок: минимальные потери материала на туманообразование (коэффициент переноса материала на окрашиваемое изделие - до 92%)
- ▶ Три регулировки: факела, подачи краски и подачи воздуха. Совокупность этих регулировок позволяет достичь самых лучших результатов по качеству покрытия и экономии материала
- ▶ Сопло и игла изготовлены из нержавеющей стали по самым современным технологиям на высокоточном оборудовании, что определяет их долгий срок службы и устойчивость к коррозии и механическим повреждениям
- ▶ Краскопульт покрыт специальным составом, повышающим устойчивость к механическим и химическим повреждениям
- ▶ Малый расход воздуха и низкое давление не требует компрессоров с высокой производительностью и большим давлением
- ▶ Эргономичная рукоятка и плавный ход курка снижают утомляемость оператора, повышая производительность труда и комфорт в работе с инструментом
- ▶ Входящие в комплект поставки штуцеры (резьбовое соединение и быстросъемное соединение 1/4") позволяют сразу приступить к работе



**КОМПЛЕКТАЦИЯ**

Щетка плоская	1 шт.
Фильтр сетчатый	1 шт.
Евро адаптер 1/4"	1 шт.
Адаптер резьбовой	1 шт.
Ключ гаечный	1 шт.
Инструкция по эксплуатации	1 шт.

**ТЕХНИЧЕСКИЕ ХАРАКТЕРИСТИКИ**

**FPG 40**

КОД ЗАКАЗА	75534
соединение штуцера	1/4"
расположение бачка, материал	верхнее, нейлон
диаметр сопла*	1 мм
рабочее давление	2 – 3.5 Бар
объем бачка	0.25 л
расход воздуха	65 – 95 л/мин
ширина распыления	110 – 150 мм
масса	0.35 кг

\* Опционально: сопло 0.8 мм (код производителя 804-014), и/или 1.0 мм (код производителя 804-015)





## АЭРОГРАФ ПНЕВМАТИЧЕСКИЙ

**FPS 20**



Ø0.3 P  
1-3.5 бар

Предназначен для работ, требующих высокой точности нанесения краски. Широко применяется для создания рисунков, покраски мелких деталей, ретуширования. Востребован в автомастерских для нанесения рисунков на корпус автомобиля, а также для покраски различных моделей.

### ПРЕИМУЩЕСТВА

- ▶ Все ответственные детали аэрографа выполнены из металла, что существенно продлевает его срок службы
- ▶ Эргономичный узкий корпус удобно лежит в руке, что в сочетании с малым весом способствует продолжительной неустойчивой работе
- ▶ Прозрачная закрытая емкость для краски позволяет отслеживать ее остаток в процессе покраски, а также избежать случайного распыливания
- ▶ Прочный пневмошланг длиной 1,5 метра расширяет рабочую зону, позволяя не передвигая компрессор красить удаленные друг от друга детали
- ▶ Входящая в комплект дополнительная закрытая емкость экономит время на смешивание краски, существенно повышая производительность труда
- ▶ Специальный подвес (входит в комплект поставки) удобно использовать для фиксации инструмента во время перерывов в работе
- ▶ Аэрограф не требует высокого давления и обладает низким потреблением сжатого воздуха, что позволяет использовать его с любой моделью компрессора
- ▶ Для удобства хранения и транспортировки набор поставляется в прочном пластиковом кейсе

### КОМПЛЕКТАЦИЯ

Шланг 1,5 м	1 шт.
Ёмкости стеклянные	2 шт.
Ёмкость металлическая	1 шт.
Евро адаптер 1/4"	1 шт.
Кейс	1 шт.



### ТЕХНИЧЕСКИЕ ХАРАКТЕРИСТИКИ

**FPS 20**

<b>КОД ЗАКАЗА</b>	<b>75535</b>
рабочее давление	1 – 3.5 Бар
потребление воздуха	5 – 6 л/мин
длина шланга	1.5 м
диаметр сопла	0.3 мм
адаптер	быстросъемный ЕВРО
масса	0.5 кг



**МАШИНА ШЛИФОВАЛЬНАЯ ЭКСЦЕНТРИКОВАЯ ПНЕВМАТИЧЕСКАЯ**

**EXS 10**



Предназначена для окончательного шлифования поверхности и рассчитана на долговременную непрерывную работу.

Основной особенностью эксцентриковой шлифовальной машины является то, что её подошва одновременно совершает два вида движения: вращательное и возвратно-поступательное. Если вращательное движение позволяет производить тонкую шлифовку без рисков, то дополнительное движение делает работу более производительной и качественной.

**ПРЕИМУЩЕСТВА**

- ▶ Величина хода эксцентрика 5 мм позволяет получить наилучшую эффективность при шлифовальных работах (под конечное шлифование поверхностей, под наполнитель, под основное и конечное шлифование наполнителей)
- ▶ Низкое потребление воздуха по сравнению с большинством аналогичных инструментов позволяет использовать компрессоры с небольшой производительностью
- ▶ Корпус инструмента покрыт специальным материалом, предотвращающим скольжение
- ▶ Крепление абразива на «липучке» (velcro) позволяет легко и быстро заменять шлифовальный материал

**КОМПЛЕКТАЦИЯ**

Инструкция по эксплуатации	1 шт.
Ключ рожковый	1 шт.
Адаптер быстросъёмный 1/4"	1 шт.
Масло для пневмоинструмента в маслёнке	1 шт.



ТЕХНИЧЕСКИЕ ХАРАКТЕРИСТИКИ	EXS-10
<b>КОД ЗАКАЗА</b>	<b>55193</b>
диаметр круга	150 мм
число оборотов	10 000 об/мин
средний расход воздуха	108 л/мин
рабочее давление	6.3 Бар
соединение штуцера	1/4"
ход эксцентрика	5 мм
внутренний диаметр шланга (при длине до 8 м)	3/8"
уровень шума	83.5 дБ
уровень вибрации на рукоятке	3.06 м/с <sup>2</sup>
масса	1 кг



**МАШИНА ПЛОСКОШЛИФОВАЛЬНАЯ ПНЕВМАТИЧЕСКАЯ**

**EXS 20**

Предназначена для шлифования металла, древесины, пластика. Подойдет для финишной обработки поверхности перед покраской или лакировкой, выравнивания различных плоскостей.

**ПРЕИМУЩЕСТВА**

- ▶ Эргономичный литой корпус обладает высокой теплопроводностью и надежно защищает внутренний механизм от повреждений, что увеличивает ресурс непрерывной работы и общий срок службы
- ▶ Высокое число колебаний подошвы (8000 ход/мин) обеспечивает быструю и качественную обработку поверхности
- ▶ Возможность регулировки частоты колебаний позволяет настроить инструмент для работы с разными типами поверхности
- ▶ Крепление с помощью зажимов обеспечивает жесткую фиксацию шлифлистов на подошве и быструю их замену в случае износа
- ▶ Компактные размеры шлифмашины позволяют использовать ее в труднодоступных местах, удерживая ее одной рукой
- ▶ Антивибрационные резиновые вставки на корпусе в сочетании с широким и удобным рычагом пуска придают дополнительный комфорт в работе



**КОМПЛЕКТАЦИЯ**

Масленка 15 мл	1 шт.
Отвёртка крестовая	1 шт.
Ключ торцевой 4 мм	1 шт.
Инструкция по эксплуатации	1 шт.
Евро адаптер 1/4"	1 шт.



**ТЕХНИЧЕСКИЕ ХАРАКТЕРИСТИКИ**

**EXS 20**

<b>КОД ЗАКАЗА</b>	<b>74648</b>
рабочее давление	6.5 Бар
средний расход воздуха	170 л/мин
число колебаний подошвы	8 000 ход/мин
размер подошвы	90 x 150 мм
масса	2.3 кг



**УГЛОШЛИФОВАЛЬНАЯ МАШИНА (БОЛГАРКА) ПНЕВМАТИЧЕСКАЯ**

**WS 10**

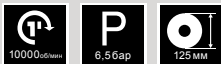
Используется для отрезных, зачистных и шлифовальных работ по металлу, керамике и камню. Рассчитана на интенсивный режим эксплуатации.

**ПРЕИМУЩЕСТВА**

- ▶ Эргономичный литой корпус обладает высокой теплопроводностью и надежно защищает внутренний механизм от повреждений, что увеличивает ресурс непрерывной работы и общий срок службы
- ▶ Возможность установки дисков стандарта 125\*22 мм исключает сложности с поиском расходных материалов для УШМ
- ▶ Компактные размеры и малый вес существенно снижают утомляемость оператора, повышая производительность труда
- ▶ Антискользящее покрытие корпуса в сочетании с входящей в комплектацию дополнительной рукояткой обеспечивает надежное удержание инструмента в руках, делая работу максимально комфортной и безопасной
- ▶ Регулировка скорости вращения позволит настроить инструмент в зависимости от характеристик обрабатываемого материала
- ▶ Замена диска с помощью входящего в комплектацию ключа позволяет максимально надежно закрепить оснастку
- ▶ Защитный кожух с возможностью изменения его положения создаст дополнительную защиту при работе

**КОМПЛЕКТАЦИЯ**

Маслѐнка 15 мл	1 шт.
Евро адаптер 1/4"	1 шт.
Шлифовальный диск 125 мм	1 шт.
Ключ для фланца	1 шт.
Ключ рожковый 12 мм	1 шт.
Ключ торцевой 4 мм	1 шт.
Инструкция по эксплуатации	1 шт.



**ТЕХНИЧЕСКИЕ ХАРАКТЕРИСТИКИ**

**WS 10**

<b>КОД ЗАКАЗА</b>	<b>75520</b>
рабочее давление	6.5 Бар
средний расход воздуха	140 л/мин
скорость вращения	10 000 об/мин
размер диска	125 x 22 мм
масса	1.3 кг



**ПРЯМОШЛИФОВАЛЬНАЯ (ОТРЕЗНАЯ) МАШИНА ПНЕВМАТИЧЕСКАЯ**

**GS 10**



Предназначена для отрезных работ, требующих особой аккуратности исполнения, идеальна для использования в труднодоступных местах и в условиях ограниченного пространства.

**ПРЕИМУЩЕСТВА**

- ▶ Эргономичный литой корпус обладает высокой теплопроводностью и надежно защищает внутренний механизм от повреждений, что увеличивает ресурс непрерывной работы и общий срок службы
- ▶ Компактные размеры и малый вес дают возможность использовать GS 10 в местах, недоступных обычным УШМ, тем самым существенно ускоряя работу и повышая производительность труда
- ▶ Повышенный уровень безопасности обеспечивает кожух особой формы, который защищает оператора от искр и абразивных частиц, а также встроенный рычаг блокировки случайного пуска
- ▶ Высокая скорость реза достигается благодаря повышенным оборотам вала (до 18 000 об/мин на холостом ходу)
- ▶ Наличие в ассортименте WESTER отрезных дисков для GS 10 (артикул 826 – 006) исключает сложности с поиском расходных материалов
- ▶ Антискользящее покрытие корпуса обеспечивает уверенный хват, что делает работу максимально комфортной
- ▶ Отвод воздуха в тыльной части корпуса снижает шум и удаляет воздух из рабочей зоны

**КОМПЛЕКТАЦИЯ**

Маслёнка 15 мл	1 шт.
Евро адаптер 1/4"	1 шт.
Отрезной круг	1 шт.
Ключ рожковый 14 мм	1 шт.
Ключ торцевой 5 мм	1 шт.
Инструкция по эксплуатации	1 шт.

**ТЕХНИЧЕСКИЕ ХАРАКТЕРИСТИКИ**

**GS 10**

<b>КОД ЗАКАЗА</b>	<b>75524</b>
рабочее давление	6.3 Бар
средний расход воздуха	114 л/мин
скорость вращения	18 000 об/мин
размер диска	76 x 9.5 мм
масса	0.8 кг



**ГРАВЕР ПНЕВМАТИЧЕСКИЙ**

**SL 10**

Применяется для выполнения широкого спектра работ, требующих высокой точности и аккуратности исполнения. С помощью соответствующих насадок способен выполнять задачи по шлифованию, полировке, зачистке, сверлению и резке заготовок из различных материалов (камня, металла, керамики, пластика, дерева).

**ПРЕИМУЩЕСТВА**

- ▶ Технология цангового зажима гарантирует жесткую фиксацию оснастки в патроне, а прецизионная точность изготовления вала обеспечит отсутствие биений и высокую точность обработки заготовок
- ▶ Возможность регулировки скорости вращения позволит настроить инструмент на работу с различными материалами
- ▶ Компактные размеры и малый вес гравера позволяют использовать его в труднодоступных местах, удерживая одной рукой
- ▶ Высокий уровень безопасности оператора достигается благодаря установленному предохранителю от случайного пуска
- ▶ Антискользящее покрытие корпуса обеспечивает уверенный хват, что делает работу максимально комфортной
- ▶ Входящие в комплект поставки цанги на 3 и 6 мм существенно расширяют спектр подходящей оснастки

**КОМПЛЕКТАЦИЯ**

Цанга 6 мм	1 шт.
Цанга 3 мм	1 шт.
Шарошки (хвостовик 6 мм)	5 шт.
Шарошки (хвостовик 3 мм)	5 шт.
Ключ рожковый	1 шт.
Евро адаптер 1/4"	1 шт.
Инструкция по эксплуатации	1 шт.
Кейс	1 шт.



**ТЕХНИЧЕСКИЕ ХАРАКТЕРИСТИКИ**

**SL 10**

<b>КОД ЗАКАЗА</b>	<b>75511</b>
рабочее давление	6.3 Бар
средний расход воздуха	86 л/мин
скорость вращения	25 000 об/мин
масса	0.45 кг



## ТРЕЩОТКА ПНЕВМАТИЧЕСКАЯ

**RS 10**



Предназначена для закручивания болтов, винтов, гаек и ослабления крепежных соединений. Благодаря угловому редуктору особенно удобна для работы в ограниченном пространстве. Применяется в автосервисах и шиномонтажных мастерских, а также в различных производственных цехах.

### ПРЕИМУЩЕСТВА

- ▶ Эргономичный литой корпус обладает высокой теплопроводностью и надежно защищает внутренний механизм от повреждений, что увеличивает ресурс непрерывной работы и общий срок службы
- ▶ Безопасность пользователя обеспечивает встроенная предохранительная муфта, которая при резком достижении предельных значений крутящего момента блокирует вращение патрона
- ▶ Компактные размеры и малый вес трещотки позволяют использовать ее в труднодоступных местах, удерживая одной рукой
- ▶ Антискользящее покрытие корпуса обеспечивает уверенный хват, что делает работу максимально комфортной
- ▶ Функция реверса имеет простое управление и позволяет откручивать даже жестко затянутый крепеж

### КОМПЛЕКТАЦИЯ

Маслѐнка 15 мл	1 шт.
Евро адаптер 1/4"	1 шт.
Инструкция по эксплуатации	1 шт.

### ТЕХНИЧЕСКИЕ ХАРАКТЕРИСТИКИ

**RS 10**

<b>КОД ЗАКАЗА</b>	<b>75517</b>
рабочее давление	6.5 Бар
средний расход воздуха	77 л/мин
крутящий момент	70 Нм
скорость вращения	160 об/мин
хвостовик	1/2" (13 мм)
масса	1.1 кг



## ГАЙКОВЁРТ УДАРНЫЙ ПНЕВМАТИЧЕСКИЙ

**HSS 10**



Применяется при монтажных и демонтажных работах для затяжки и ослабления резьбовых соединений, для ремонта и технического обслуживания автомобилей, сборки металлоконструкций, аппаратуры, механических редукторов. Ударный гайковёрт используется для облегчения отворачивания сильно затянутых гаек и, наоборот, ударный механизм может обеспечить сильную затяжку гайки при работе инструмента в режиме закручивания.

### ПРЕИМУЩЕСТВА

- ▶ Литой алюминиевый корпус выдерживает большие нагрузки и обладает большой теплопроводностью, предохраняя механизм от чрезмерного перегрева, что в свою очередь позволяет эксплуатировать гайковёрт продолжительное время
- ▶ 4-х позиционный регулятор силы удара действует в обоих направлениях вращения
- ▶ Теплоизоляционная и нескользящая обрешиненная рукоятка поглощает вибрацию и обеспечивает надёжную фиксацию инструмента в руке
- ▶ Отработанный воздух отводится вперёд, что предотвращает попадание воздуха с масляными каплями на одежду
- ▶ На входе в инструмент установлен сетчатый фильтр, который препятствует попаданию пыли или иных частиц в инструмент, предотвращая выход его из строя по этой причине
- ▶ Изменение направления вращения осуществляется одной рукой
- ▶ Быстросъёмное соединение 1/4" в комплекте

### КОМПЛЕКТАЦИЯ

Инструкция по эксплуатации	1 шт.
Адаптер быстросъёмный 1/4"	1 шт.
Масло для пневмоинструмента в маслёнке	1 шт.

### ТЕХНИЧЕСКИЕ ХАРАКТЕРИСТИКИ

**HSS 10**

КОД ЗАКАЗА	55191
соединение штуцера	1/4"
хвостовик	1/2" (13 мм)
скорость вращения	7000 об/мин
внутренний диаметр шланга (при длине до 8 м)	3/8"
крутящий момент (ступени регулировки)	130 / 200 / 250 / 310 Нм
средний расход воздуха	114 л/мин
рабочее давление	6,2 бар
уровень шума	83 дБ
масса	2,5 кг





## ГАЙКОВЁРТ УДАРНЫЙ ПНЕВМАТИЧЕСКИЙ

**PSS 10**



Высокопроизводительный инструмент с надежным ударным механизмом Twin hammer. Гайковёрт предназначен для закручивания и выкручивания резьбовых соединений, применяется в автосервисах и шиномонтажных мастерских, а также в различных производственных цехах.

### ПРЕИМУЩЕСТВА

- ▶ Ударный механизм типа «Twin hammer» с двумя одинаковыми молотами обеспечивает мгновенный сбалансированный "удар" и высочайший крутящий момент на старте, уменьшая вибрацию и уровень шума. Высокие характеристики прочности ударного механизма делают его незаменимым в автомобильной индустрии
- ▶ Корпус из композитного материала гарантирует надёжную защиту инструмента и долгий срок службы. Композитный материал не уступает в прочности алюминию, но имеет значительно меньший вес, более низкое звуковое давление, низкий уровень вибраций и обеспечивает надёжную изоляцию от воздействия холодного воздуха (защищает руки от замерзания)
- ▶ Благодаря великолепной балансировке и правильно расположенному центру тяжести обеспечивается лёгкая работа с минимумом усилий даже в самых труднодоступных местах.
- ▶ Предусмотрена трехпозиционная регулировка момента затяжки. Регулятор крутящего момента утоплен в корпус и предотвращает случайное переключение. Смена направления вращения и регулировка скорости вращения возможны одной рукой
- ▶ Эргономичная обрезиненная теплоизоляционная рукоятка из композитных материалов без каких либо острых элементов делает работу ещё более лёгкой
- ▶ Отвод воздуха через рукоятку снижает шум и удаляет воздух из рабочей зоны
- ▶ На входе в инструмент установлен сетчатый фильтр, который препятствует попаданию пыли или иных частиц в инструмент, предотвращая выход его из строя по этой причине

### КОМПЛЕКТАЦИЯ

Инструкция по эксплуатации	1 шт.
Ключ торцевой	1 шт.
Адаптер быстросъёмный 1/4"	1 шт.
Масло для пневмоинструмента в маслёнке	1 шт.

### ТЕХНИЧЕСКИЕ ХАРАКТЕРИСТИКИ

### PSS 10

<b>КОД ЗАКАЗА</b>	<b>55192</b>
соединение штуцера	1/4"
хвостовик	1/2" (13 мм)
скорость вращения	7 500 об/мин
внутренний диаметр шланга (при длине до 8 м)	3/8"
крутящий момент (ступени регулировки)	155 / 400 / 570 Нм
средний расход потребляемого воздуха	145 л/мин
рабочее давление	6.2 бар
уровень шума	83 дБ
масса	2 кг



**ОТВЕРТКА ПНЕВМАТИЧЕСКАЯ**

**SR 10**

Предназначена для работы с различным крепежом, подойдет для сверлильных работ по дереву, металлу и пластику (при условии использования сверл с хвостовиком HEX).

**ПРЕИМУЩЕСТВА**

- ▶ Эргономичный литой корпус обладает высокой теплопроводностью и надежно защищает внутренний механизм от повреждений, что увеличивает ресурс непрерывной работы и общий срок службы
- ▶ Безопасность пользователя обеспечивает встроенная предохранительная муфта, которая при резком достижении предельных значений крутящего момента блокирует вращение патрона
- ▶ Патрон HEX (внутренний шестигранник) надежно удерживает оснастку и экономит время на ее замену, что существенно повышает производительность труда
- ▶ Прямой тип отвертки идеально подойдет для работы в труднодоступных местах и в условиях ограниченного пространства
- ▶ Компактные размеры и малый вес позволяют удерживать инструмент одной рукой
- ▶ Функция реверса имеет простое управление и позволяет вывернуть крепеж или сверло
- ▶ Высокий крутящий момент дает возможность работать с крепежом большого диаметра и длины

**КОМПЛЕКТАЦИЯ**

Маслёнка 15 мл	1 шт.
Евро адаптер 1/4"	1 шт.
Бита PH2	1 шт.
Инструкция по эксплуатации	1 шт.



ТЕХНИЧЕСКИЕ ХАРАКТЕРИСТИКИ	SR 10
<b>КОД ЗАКАЗА</b>	<b>75519</b>
рабочее давление	6.3 Бар
средний расход воздуха	115 л/мин
скорость вращения	8 000 об/мин
крутящий момент	60 Нм
диаметр шурупов	3 – 6 мм
патрон HEX	6.35 мм (1/4")
масса	1 кг



**ДРЕЛЬ ПНЕВМАТИЧЕСКАЯ**

**BM 10**



Применяется для сверления отверстий в металле, дереве, пластике. Способна работать с крепежом. Обладает высоким ресурсом и малым весом, отлично подойдет для использования в автосервисах и производственных цехах.

**ПРЕИМУЩЕСТВА**

- ▶ Эргономичный литой корпус обладает высокой теплопроводностью и надежно защищает внутренний механизм от повреждений, что увеличивает ресурс непрерывной работы и общий срок службы
- ▶ Надежный ключевой патрон жестко фиксирует оснастку, что особенно удобно при серийном сверлении
- ▶ Классическая рукоятка пистолетного типа удобна для проведения любых операций по сверлению и работе с крепежом
- ▶ Антискользящее покрытие рукоятки обеспечивает уверенный хват, что делает работу максимально комфортной
- ▶ Возможность регулировки скорости вращения позволит настроить инструмент в зависимости от характеристик обрабатываемого материала
- ▶ Функция реверса имеет простое управление и позволяет вернуть крепеж или сверло
- ▶ Отвод воздуха через рукоятку снижает шум и удаляет воздух из рабочей зоны

**КОМПЛЕКТАЦИЯ**

Маслёнка 15 мл	1 шт.
Ключ для патрона	1 шт.
Евро адаптер 1/4"	1 шт.
Инструкция по эксплуатации	1 шт.

**ТЕХНИЧЕСКИЕ ХАРАКТЕРИСТИКИ**

**BM 10**

<b>КОД ЗАКАЗА</b>	<b>75514</b>
рабочее давление	6.3 Бар
средний расход воздуха	106 л/мин
скорость вращения	1 800 об/мин
ключевой патрон	10 мм
масса	1.1 кг



## ДРЕЛЬ ПНЕВМАТИЧЕСКАЯ

**BM 20**

Применяется для сверления отверстий в металле, дереве, пластике. Способна работать с крепежом. Обладает высоким ресурсом и малым весом, отлично подойдет для использования в автосервисах и производственных цехах.

### ПРЕИМУЩЕСТВА

- ▶ Эргономичный литой корпус обладает высокой теплопроводностью и надежно защищает внутренний механизм от повреждений, что увеличивает ресурс непрерывной работы и общий срок службы
- ▶ Быстрозажимной патрон сокращает время на замену оснастки, экономя рабочее время и повышая производительность труда
- ▶ Прямой тип дрели идеально подойдет для работы в труднодоступных местах и в условиях ограниченного пространства
- ▶ Антискользящее покрытие корпуса обеспечивает уверенный хват, что делает работу максимально комфортной
- ▶ Возможность регулировки скорости вращения позволит настроить инструмент в зависимости от характеристик обрабатываемого материала
- ▶ Высокий уровень безопасности оператора достигается благодаря установленному предохранителю от случайного пуска
- ▶ Отвод воздуха в тыльной части корпуса снижает шум и удаляет воздух из рабочей зоны

### КОМПЛЕКТАЦИЯ

Маслѐнка 15 мл	1 шт.
Евро адаптер 1/4"	1 шт.
Инструкция по эксплуатации	1 шт.



ТЕХНИЧЕСКИЕ ХАРАКТЕРИСТИКИ	BM 10
КОД ЗАКАЗА	75516
рабочее давление	6.3 Бар
средний расход воздуха	115 л/мин
скорость вращения	2 600 об/мин
быстрозажимной патрон	10 мм
масса	0.9 кг



## МОЛОТОК ПУЧКОВЫЙ ЗАЧИСТНОЙ (СКАЛЕР) ПНЕВМАТИЧЕСКИЙ

**VM 10**

Универсальный зачистной инструмент для поверхностей любой формы. В основном служит для технического обслуживания автомобилей и производственного оборудования. Широко используется в автосервисах для очистки колесных барабанов и удаления ржавчины на шасси, способен снять краску или сварочный флюс.

### ПРЕИМУЩЕСТВА

- ▶ Эргономичный литой корпус обладает высокой теплопроводностью и надежно защищает внутренний механизм от повреждений, что увеличивает ресурс непрерывной работы и общий срок службы
- ▶ Высокая частота и сила ударов гарантирует высокую производительность, а возможность регулировки этих параметров позволит настроить инструмент в зависимости от стоящих перед ним задач
- ▶ Компактные размеры и малый вес дают возможность использовать VM 10 в труднодоступных местах и условиях ограниченного пространства, удерживая с помощью одной руки
- ▶ Положение зачистных игл автоматически настраивается по профилю обрабатываемой поверхности, что обеспечивает наиболее качественную и равномерную обработку
- ▶ Наличие в ассортименте WESTER стальных игл для VM 10 (артикул 826-009) исключает сложности с поиском расходных материалов
- ▶ Антискользящее покрытие рукоятки обеспечивает уверенный хват, что делает работу максимально комфортной

### КОМПЛЕКТАЦИЯ

Маслёнка 15 мл	1 шт.
Ключ торцевой 4 мм	1 шт.
Евро адаптер 1/4"	1 шт.
Инструкция по эксплуатации	1 шт.
Иглы	19 шт.



### ТЕХНИЧЕСКИЕ ХАРАКТЕРИСТИКИ

**VM 10**

КОД ЗАКАЗА	75525
рабочее давление	6.3 Бар
средний расход воздуха	80 л/мин
частота ударов	4500 уд/мин
энергия удара	5 Дж
величина хода	11 мм
масса	1.96 кг



**МОЛОТОК ОТБОЙНЫЙ ПНЕВМАТИЧЕСКИЙ**

**МН 10**

Предназначен для демонтажа различных конструкций и других работ, связанных с использованием ударной нагрузки. В зависимости от типа установленного зубила способен разрушить кирпичную кладку, выдолбить паз, расширить проем, отбить штукатурку или кафель. Рассчитан на интенсивный режим эксплуатации.

**ПРЕИМУЩЕСТВА**

- ▶ Эргономичный литой корпус обладает высокой теплопроводностью и надежно защищает внутренний механизм от повреждений, что увеличивает ресурс непрерывной работы и общий срок службы
- ▶ Высокая частота и сила ударов гарантирует высокую производительность, а возможность регулировки этих параметров позволит настроить инструмент в зависимости от стоящих перед ним задач
- ▶ Компактные размеры и малый вес дают возможность использовать МН 10 в местах, недоступных тяжелым пневмодбойникам, тем самым существенно повышая производительность труда
- ▶ Процесс долбления начинается, когда зубило с усилием прижимается к рабочей поверхности, что повышает безопасность оператора и снижает вероятность случайного повреждения материала
- ▶ Быстрая замена оснастки с помощью пружины-фиксатора экономит рабочее время, повышая производительность труда
- ▶ Классическая рукоятка пистолетного типа с антискользящим покрытием для уверенного хвата удобна для долбления в любом пространственном положении
- ▶ Входящий в комплектацию кейс обеспечит удобство хранения и транспортировки инструмента с используемой оснасткой (также входит в комплект поставки)

**КОМПЛЕКТАЦИЯ**

Маслёнка 15мл	1 шт.
Евро адаптер 1/4"	1 шт.
Зубила Hex 7"	5 шт.
Быстрозажимная пружина	1 шт.
Инструкция по эксплуатации	1 шт.



ТЕХНИЧЕСКИЕ ХАРАКТЕРИСТИКИ	МН 10
<b>КОД ЗАКАЗА</b>	<b>75527</b>
рабочее давление	6.3 Бар
средний расход воздуха	110 л/мин
энергия удара	4 Дж
частота ударов	60 уд/сек
тип хвостовика	Hex 10
масса	1.55 кг



## НОЖНИЦЫ ШЛИЦЕВЫЕ ПНЕВМАТИЧЕСКИЕ

**KS 10**

Предназначены для раскроя металлических листов из алюминия, жести и стали на любом производстве. Незаменимы при монтаже вентиляционных и климатических систем, широко используются для кузовных и кровельных работ.

### ПРЕИМУЩЕСТВА

- ▶ Технология двустороннего реза позволяет избежать деформации материала в процессе работы, линия отреза получается аккуратной и без заусенцев
- ▶ Эргономичный корпус изготовлен из высокопрочной стали, что обеспечивает длительный срок службы и комфорт в работе с инструментом
- ▶ Теплоизоляционная обрезиненная рукоятка поглощает вибрацию и обеспечивает надёжную фиксацию инструмента в руке
- ▶ Наличие в ассортименте WESTER режущих пластин для KS 10 (артикул 826-012) исключает сложности с поиском расходных материалов



**P**  
6.3 бар

### КОМПЛЕКТАЦИЯ

Инструкция по эксплуатации	1 шт.
Маслёнка 15 мл	1 шт.
Ключ торцевой 4 мм	1 шт.
Евро адаптер 1/4"	1 шт.



### ТЕХНИЧЕСКИЕ ХАРАКТЕРИСТИКИ

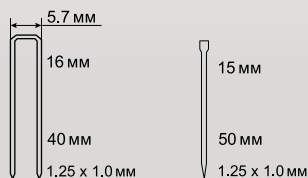
**KS 10**

<b>КОД ЗАКАЗА</b>	<b>75508</b>
рабочее давление	6.3 Бар
средний расход воздуха	114 л/мин
число ходов	1800 ход/мин
ширина реза	5 мм
толщина реза стального листа	1.2 мм
толщина реза алюминиевого листа	1.6 мм
масса	1.3 кг



## СТЕПЛЕР ПНЕВМАТИЧЕСКИЙ

**NT 5040**



Предназначен для крепления к древесине различных функциональных материалов с помощью металлических скоб и гвоздей. Обладает надежной конструкцией, низким уровнем шума, высоким ресурсом эксплуатации.

### ПРЕИМУЩЕСТВА

- ▶ Корпус изготовлен из высокопрочной стали, что обеспечивает длительный срок службы инструмента
- ▶ Использование универсального ударного механизма позволяет работать как со скобами, так и с гвоздями всех ходовых размеров
- ▶ Регулировка силы удара дает возможность точной настройки инструмента для работы с материалами различной толщины и плотности
- ▶ Регулировка угла отвода воздуха позволяет направить его поток в сторону от закрепляемой детали, избегая попадания на нее капель технологического масла
- ▶ Высокий уровень безопасности оператора достигается благодаря установленному контактному предохранителю от случайного удара
- ▶ Наличие окна контроля за остатком расходных материалов позволяет своевременно заполнять магазин используемой оснасткой, что экономит рабочее время оператора
- ▶ Эргономичный корпус в сочетании с ударопоглощающей накладкой на рукоятке способствует смягчению отдачи, повышая комфорт в работе со степлером

### КОМПЛЕКТАЦИЯ

Очки защитные	1 шт.
Скобы	100 шт.
Гвозди	100 шт.
Евро адаптер 1/4"	1 шт.
Ключ торцевой 4 мм	1 шт.
Ключ торцевой 5 мм	1 шт.
Маслѐнка 15 мл	1 шт.
Инструкция по эксплуатации	1 шт.
Кейс	1 шт.



### ТЕХНИЧЕСКИЕ ХАРАКТЕРИСТИКИ

**NT 5040**

<b>КОД ЗАКАЗА</b>	<b>74649</b>
рабочее давление	4 – 7 Бар
емкость магазина	100 шт.
средний расход воздуха	65 л/мин
п-образный тип скоб (1.25 мм / 1.0 мм)	16 – 40 мм
т-образный тип скоб (1.25 мм / 1.0 мм)	15 – 50 мм
масса	1.5 кг





## ПИСТОЛЕТ ПЕСКОСТРУЙНЫЙ ПНЕВМАТИЧЕСКИЙ

**SSP 10**



Пневматическое устройство для выравнивания, шлифования поверхностей, для удаления ржавчины (антикоррозийной обработки), старой краски и матирования стекла.

### КОМПЛЕКТАЦИЯ

Инструкция по эксплуатации	1 шт.
Адаптер быстросъемный 1/4"	1 шт.
Сменные сопла	4 шт.
Ёмкость с абразивом	1 шт.



### ТЕХНИЧЕСКИЕ ХАРАКТЕРИСТИКИ

**SSP 10**

<b>КОД ЗАКАЗА</b>	<b>55190</b>
рабочее давление	2 – 4 Бар
потребление воздуха	130 л/мин
емкость бака, материал	0.75 л, алюминий
соединение штуцера	1/4"
масса	1.4 кг

## ПИСТОЛЕТ ПЕСКОСТРУЙНЫЙ ПНЕВМАТИЧЕСКИЙ

**SSP 20**



Применяется для выравнивания и шлифования различных плоскостей, удаления краски и ржавчины. В отличие от SSP 10 не имеет бачка, благодаря этому снижается вес инструмента, что особенно важно для длительных работ. В комплектацию входит резиновый шланг длиной 3 метра, позволяющий осуществлять забор абразива из любой большой емкости.

### КОМПЛЕКТАЦИЯ

Шланг резиновый 3 м	1 шт.
Трубка всасывающая	1 шт.
Евро адаптер 1/4"	1 шт.
Быстросменный патрон	1 шт.
Ключ торцевой	1 шт.
Насадки металлические	3 шт.
Инструкция по эксплуатации	1 шт.



### ТЕХНИЧЕСКИЕ ХАРАКТЕРИСТИКИ

**SSP 20**

<b>КОД ЗАКАЗА</b>	<b>75537</b>
рабочее давление	2 – 4 Бар
средний расход воздуха	250 л/мин
длина шланга	3 м
соединение штуцера	1/4"
масса	0.3 кг



## КАРТУШНЫЙ ПИСТОЛЕТ ПНЕВМАТИЧЕСКИЙ

КР 10



Применяется при отделочных работах для нанесения материалов с использованием мраморной (минеральной) штукатурки, жидких обоев, тяжелых красок, штукатурок, шпатлевок.

Пистолет (в отличие от работы вручную) «вбивает» смесь в стену под большим давлением, что гарантирует отсутствие пор и полостей, слой получается плотный и однородный.

### КОМПЛЕКТАЦИЯ

Инструкция по эксплуатации	1 шт.
Адаптер быстросъемный 1/4"	1 шт.
Сменные сопла: 4.5, 6.0, 8.0 мм	1 шт.



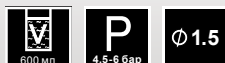
### ТЕХНИЧЕСКИЕ ХАРАКТЕРИСТИКИ

КР 10

<b>КОД ЗАКАЗА</b>	<b>55189</b>
рабочее давление	3 – 4 Бар
потребление воздуха	165 – 250 л/мин
емкость бака, материал	5 л, нейлон
соединение штуцера	1/4"
диаметр сменных сопел	4.5 / 6 / 8 мм
масса	1.75 кг

## ПИСТОЛЕТ МОЮЩИЙ (ДЛЯ МОБИЛЯ) ПНЕВМАТИЧЕСКИЙ

SP 10



В бак заливается жидкость для консервации или антикоррозийный состав. Струя сжатого воздуха захватывает его и подает на выход пистолета, что позволяет обработать все скрытые полости.

### КОМПЛЕКТАЦИЯ

Адаптер быстросъемный 1/4"	1 шт.
----------------------------	-------



### ТЕХНИЧЕСКИЕ ХАРАКТЕРИСТИКИ

SP 10

<b>КОД ЗАКАЗА</b>	<b>55186</b>
соединение штуцера	1/4"
расположение бачка, материал	нижнее, алюминий
диаметр сопла	1.5 мм
рабочее давление	4.5 – 6 Бар
объем бачка	0.6 л
расход воздуха	115 – 190 л/мин
масса	0.6 кг



## ПИСТОЛЕТ ДЛЯ НАКАЧИВАНИЯ ШИН С МАНОМЕТРОМ ПНЕВМАТИЧЕСКИЙ

**RF 10**



**P**  
1-12 бар

Используется для накачивания автомобильных шин, проверки давления. При помощи специальной кнопки можно стравить избыточное давление.

### КОМПЛЕКТАЦИЯ

Адаптер быстросъемный 1/4" 1 шт.



### ТЕХНИЧЕСКИЕ ХАРАКТЕРИСТИКИ

**RF 10**

#### КОД ЗАКАЗА

**55188**

соединение штуцера

1/4"

рабочее давление

1 – 12 Бар

масса

0.5 кг

## ПИСТОЛЕТ ПРОДУВОЧНЫЙ ПНЕВМАТИЧЕСКИЙ

**BP 10**



**P**  
2-6 бар

Подходит для удаления грязи, например, в отсеке для двигателя, продувки радиатора охлаждения, карбюратора и т.п. С помощью длинной насадки можно продуть самые труднодоступные места.

### КОМПЛЕКТАЦИЯ

Адаптер быстросъемный 1/4" 1 шт.  
Насадка 2 шт.



### ТЕХНИЧЕСКИЕ ХАРАКТЕРИСТИКИ

**BP 10**

#### КОД ЗАКАЗА

**55187**

соединение штуцера

1/4"

рабочее давление

2 – 6 Бар

расход воздуха

100 – 200 л/мин

масса

0.2 кг



### ПНЕВМАТИЧЕСКИЙ НАБОР

### STG 10



Базовый набор для работы в гараже, хозяйственных нужд, обслуживания техники (в том числе автомобилей).

Покупка набора обойдётся значительно дешевле, чем каждый инструмент в отдельности.

Все инструменты и шланг укомплектованы быстросъёмными соединениями универсального типа 1/4".



КОМПЛЕКТАЦИЯ НАБОРА	STG 10
<b>КОД ЗАКАЗА</b>	<b>55195</b>
краскопульт	FPG 10AL
продувочный пистолет	BP 10
шланг спиральный	SPE 5 (5 м)
пистолет моющий (для мойки)	SP 10
пистолет для накачивания шин с манометром	RF 10
масса набора 2,0 кг	

### ПНЕВМАТИЧЕСКИЙ НАБОР

### STS 10



Базовый набор для работы в гараже, хозяйственных нужд, обслуживания техники (в том числе автомобилей).

Покупка набора обойдётся значительно дешевле, чем каждый инструмент в отдельности.

Все инструменты и шланг укомплектованы быстросъёмными соединениями универсального типа 1/4".



КОМПЛЕКТАЦИЯ НАБОРА	STS 10
<b>КОД ЗАКАЗА</b>	<b>55194</b>
краскопульт	FPS 10
продувочный пистолет	BP 10
шланг спиральный	SPE 5 (5 м)
пистолет моющий (для мойки)	SP 10
пистолет для накачивания шин с манометром	RF 10
масса набора 2,1 кг	



## ШЛАНГИ СПИРАЛЬНЫЕ ПНЕВМАТИЧЕСКИЕ

814-000 / 814-001 / 814-002



**P**  
1-8 бар

Шланги изготовлены из пластмассы на основе синтетических-высокомолекулярных соединений, имеют низкий коэффициент трения с любым материалом, отличаются хорошей механической прочностью и сопротивляемостью к истиранию, хорошими физическими свойствами, теплостойкостью и химической стойкостью.

Рабочее давление: до 8 бар.

ТЕХНИЧЕСКИЕ ХАРАКТЕРИСТИКИ	814-000	814-001	814-002
КОД ЗАКАЗА	55256	55257	55258
внутренний диаметр	5 мм	5 мм	5 мм
внешний диаметр	8 мм	8 мм	8 мм
длина	5 м	10 м	15 м
тип адаптеров	быстросъемный 1/4"	быстросъемный 1/4"	быстросъемный 1/4"
масса	0.2 кг	0.31 кг	0.45 кг

## ШЛАНГИ РЕЗИНОВЫЕ ПНЕВМАТИЧЕСКИЕ

814-003 / 814-004 / 814-005 / 814-006



**P**  
1-20 бар

Шланги состоят из внутреннего резинового слоя, нитяного каркаса и наружного резинового слоя. Изготовлены из вулканизированной резины с двумя тканевыми прокладками. Рассчитаны на работу при температуре окружающего воздуха от +70°C до -35°C.

Рабочее давление до 20 бар.

Поставляется в бухтах с 10 м и 20 м.

ТЕХНИЧЕСКИЕ ХАРАКТЕРИСТИКИ	814-003	814-004	814-005	814-006
КОД ЗАКАЗА	55259	55260	55261	65026
внутренний диаметр	6 мм	6 мм	10 мм	10 мм
внешний диаметр	12 мм	12 мм	17 мм	17 мм
длина	10 м	20 м	10 м	20 м
тип адаптеров	быстросъемный 1/4"	быстросъемный 1/4"	быстросъемный 1/4"	быстросъемный 1/4"
масса	1.7 кг	3.35 кг	2.5 кг	5 кг



## УСТРОЙСТВА ПОДГОТОВКИ ВОЗДУХА

ЛУБРИКАТОР 1/4"

816-006

Код заказа **55274**



ВЛАГО / МАСЛОУДЕЛИТЕЛЬ 1/4"

816-001

Код заказа **55275**



РЕГУЛЯТОР ДАВЛЕНИЯ 1/4"

816-004

С манометром  
0 – 12 бар

Код заказа **55278**



ФИЛЬТР-РЕДУКТОР 1/4"

816-003

С манометром  
0 – 12 бар

Код заказа **55277**



ЛУБРИКАТОР 1/4"

816-005

Код заказа **64433**



ФИЛЬТР - РЕДУКТОР - ЛУБРИКАТОР 1/4"

816-002

С манометром  
0 – 12 бар

Код заказа **55276**





## РАСХОДНЫЕ МАТЕРИАЛЫ ДЛЯ ПНЕВМОИНСТРУМЕНТА

БАК АЛЮМИНИЕВЫЙ  
для краскопульта WESTER FPG-10

804-021

Объем 0,6 л

Код заказа **78295**



БАК АЛЮМИНИЕВЫЙ  
для краскопульта WESTER FPS-10

804-022

Объем 1 л

Код заказа **78296**



БАК НЕЙЛОНОВЫЙ  
для краскопультов WESTER FPG-20, FPG-30

804-018

Объем 0,6 л

Код заказа **78292**



БАК НЕЙЛОНОВЫЙ  
для краскопульта WESTER FPG-10

804-019

Объем 0,6 л

Код заказа **78293**



БАК НЕЙЛОНОВЫЙ  
для краскопульта WESTER FPG-40

804-020

Объем 0,25 л

Код заказа **78294**



СОПЛО 1,7 мм  
для краскопульта WESTER FPG-20

804-005

Код заказа **55199**



СОПЛО 2 мм  
для краскопульта WESTER FPG-20

804-006

Код заказа **55200**



СОПЛО 1,7 мм  
для краскопульта WESTER FPG-30

804-007

Код заказа **55201**



СОПЛО 2 мм  
для краскопульта WESTER FPG-30

804-008

Код заказа **55202**



СОПЛО 1,5 мм  
для краскопульта WESTER FPG-30

804-011

Код заказа **78278**





## РАСХОДНЫЕ МАТЕРИАЛЫ ДЛЯ ПНЕВМОИНСТРУМЕНТА

СОПЛО 1,4 мм  
для краскопульта WESTER FPG-20

804-012

Код заказа **78277**



СОПЛО 1,5 мм  
для краскопульта WESTER FPG-10, FPS-10

804-013

Код заказа **78281**



СОПЛО 0,8 мм  
для краскопульта WESTER FPG-40

804-014

Код заказа **78279**



СОПЛО 1 мм  
для краскопульта WESTER FPG-40

804-015

Код заказа **78280**



ФИЛЬТР НЕЙЛОНОВЫЙ для краскопультов  
WESTER FPG-20, FPG-30, FPG-40

804-017

Набор 5 шт.

Код заказа **78291**



ТАРЕЛКА ОПОРНАЯ для WESTER EXS-10

826-004

Диаметр 5" (125 мм)  
На липучке

Код заказа **78282**



ТАРЕЛКА ОПОРНАЯ для WESTER EXS-10

826-005

Диаметр 6" (150 мм)  
На липучке

Код заказа **78283**



ДИСК ОТРЕЗНОЙ для WESTER GS-10

826-006

Диаметр 3"  
Набор 5 шт.

Код заказа **78284**



ШАРОШКИ для WESTER SL-10

826-010

На цангу 6 мм  
Набор 5 шт.

Код заказа **78288**



ШАРОШКИ для WESTER SL-10

826-011

На цангу 3 мм  
Набор 5 шт.

Код заказа **78289**







## РАСХОДНЫЕ МАТЕРИАЛЫ ДЛЯ ПНЕВМОИНСТРУМЕНТА

ИГЛЫ для WESTER VM-10

**826-009**

Длина 180 мм, диаметр 3 мм  
В наборе 19 шт.

Код заказа **78287**



ЗУБИЛО «ПИКА» для WESTER MH-10

**826-007**

В наборе 5 шт.

Код заказа **78285**



ЗУБИЛО ПЛОСКОЕ для WESTER MH-10

**826-008**

В наборе 5 шт.

Код заказа **78286**



ПЛАСТИНЫ РЕЖУЩИЕ для WESTER KS-10

**826-012**

В наборе 3 шт.

Код заказа **78970**



СКОБЫ для WESTER NT-5040

**826-000**

Высота 25 мм  
В наборе 1000 шт.

Код заказа **78273**



СКОБЫ для WESTER NT-5040

**826-001**

Высота 40 мм  
В наборе 1000 шт.

Код заказа **78274**



ГВОЗДИ для WESTER NT-5040

**826-002**

Высота 25 мм  
В наборе 2500 шт.

Код заказа **78275**



ГВОЗДИ для WESTER NT-5040

**826-003**

Высота 50 мм  
В наборе 2500 шт.

Код заказа **78276**





## АДАПТЕРЫ

<p>АДАПТЕР</p>	<p>815-000</p>	<p>АДАПТЕР</p>	<p>815-001</p>	<p>АДАПТЕР быстроразъемный</p>	<p>815-002</p>
<p>На шланг d = 6 мм «ёлочка» Никелированная латунь В наборе 2 шт.</p>	<p>Код заказа <b>55262</b></p>	<p>Шланг-ниппель d = 6 мм Никелированная латунь В наборе 2 шт.</p>	<p>Код заказа <b>55263</b></p>	<p>На шланг d = 6 мм Никелированная латунь В наборе 2 шт.</p>	<p>Код заказа <b>55264</b></p>
					
<p>АДАПТЕР быстроразъемный</p>	<p>815-003</p>	<p>АДАПТЕР быстроразъемный</p>	<p>815-004</p>	<p>АДАПТЕР быстроразъемный</p>	<p>815-005</p>
<p>С внешней резьбой 1/4" На пистолет Никелированная латунь В наборе 2 шт.</p>	<p>Код заказа <b>55265</b></p>	<p>С внутренней резьбой 1/4" На пистолет Никелированная латунь В наборе 2 шт.</p>	<p>Код заказа <b>55266</b></p>	<p>С внутренней резьбой 1/4" Универсальный Никелированная латунь В наборе 2 шт.</p>	<p>Код заказа <b>55268</b></p>
					
<p>АДАПТЕР быстроразъемный</p>	<p>815-006</p>	<p>АДАПТЕР быстроразъемный</p>	<p>815-007</p>	<p>НАБОР АДАПТЕРОВ 1/4"</p>	<p>815-009</p>
<p>С внешней резьбой 1/4" Универсальный Никелированная латунь В наборе 2 шт.</p>	<p>Код заказа <b>55269</b></p>	<p>Универсальный 1/4" На шланг d = 6 мм Никелированная латунь В наборе 2 шт.</p>	<p>Код заказа <b>55270</b></p>	<p>Никелированная латунь В наборе 4 шт.</p>	<p>Код заказа <b>55272</b></p>
					
<p>НАБОР АДАПТЕРОВ</p>	<p>815-008</p>	<p>НАБОР ХОМУТОВ</p>	<p>815-010</p>		
<p>На шланг d = 6 мм Никелированная латунь В наборе 13 шт.</p>	<p>Код заказа <b>55271</b></p>	<p>Ширина 9 мм d = 10-16 мм – 2 шт. d = 12-22 мм – 2 шт. Нержавеющая сталь</p>	<p>Код заказа <b>55273</b></p>		
					





