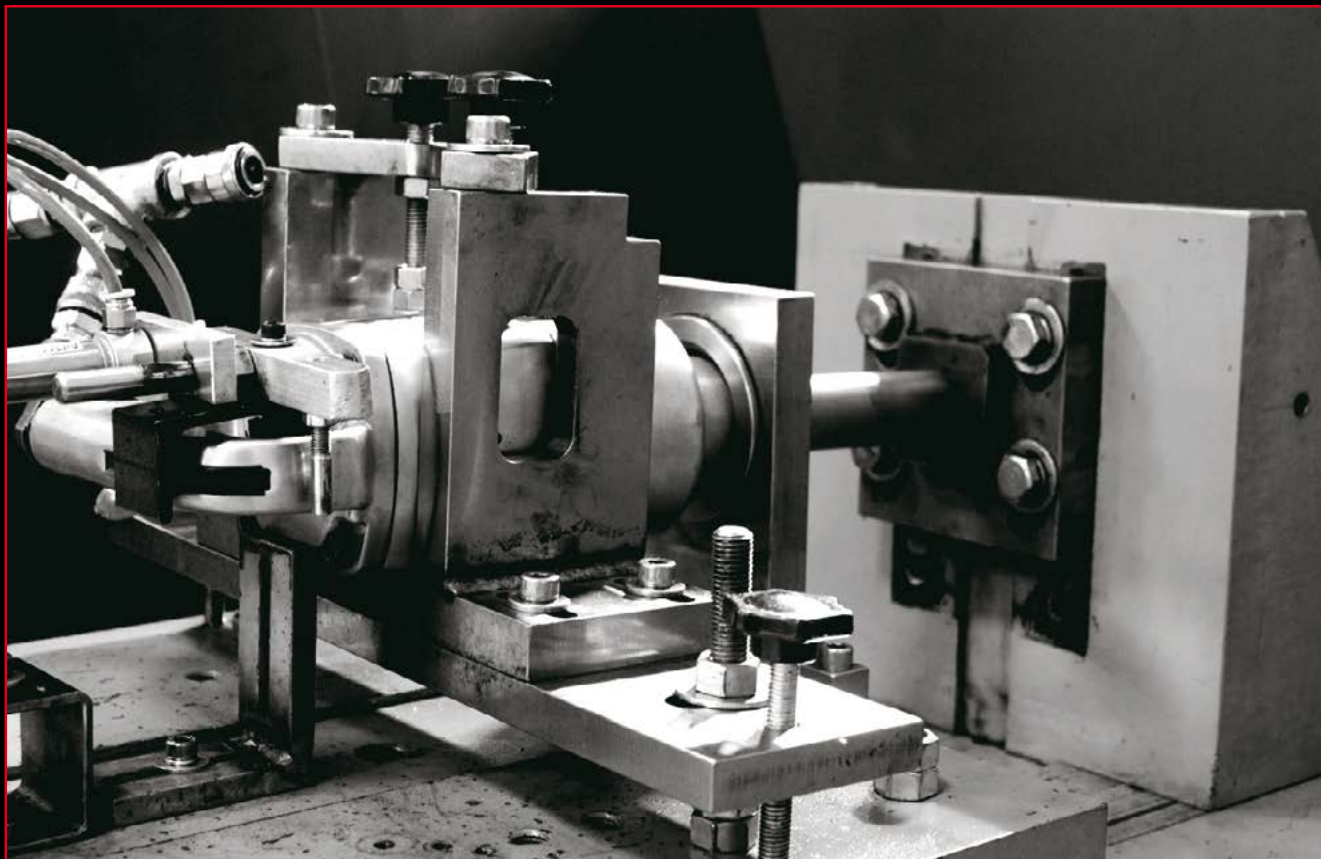




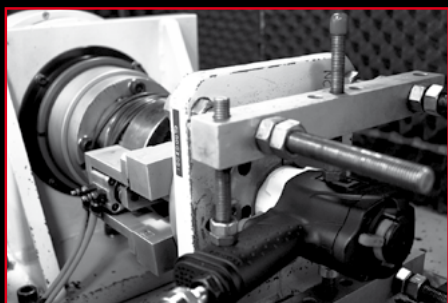
2018



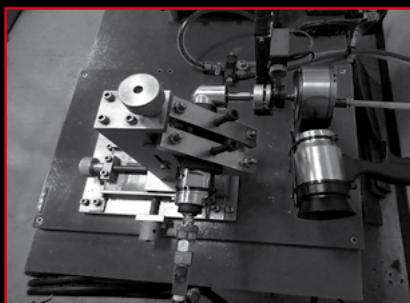
**ПНЕВМАТИЧЕСКИЙ  
ИНСТРУМЕНТ**



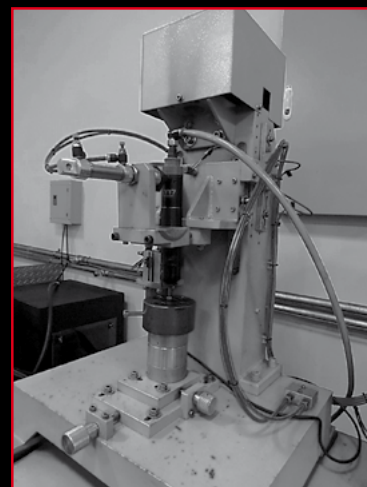
Испытательный стенд для гайковёртов 1": проверка усталости металла под воздействием ударных нагрузок.



Испытательный стенд для гайковёртов 1/2": проверка усталости металла под воздействием ударных нагрузок.



Испытательный стенд для пневматических углошлифовальных машин.



Испытательный стенд для пневматических отвёрток прямого действия.



Испытательный стенд для пневматических отвёрток пистолетного типа.



Испытательный стенд для пневматических орбитальных шлифовальных машин.



Компьютерный диагностический стенд: измерение силы удара пневматических инструментов

# КОНТРОЛЬ КАЧЕСТВА

# **ВНИМАНИЕ:**

- Весь пневматический инструмент должен использоваться только в качестве ручного. Инструмент рассчитан на питание от сжатого воздуха и не изолирован от поражения электрическим током.
- Всегда отключайте подачу воздуха и отсоединяйте инструмент от воздушного шланга перед сменой торцевых головок или аксессуаров.
- Перед использованием инструмента следует убедиться, что все муфты и штуцеры на шланге надежно зафиксированы. В случае разрыва соединения, находящийся под давлением воздушный шланг может нанести серьезную травму!
- Высокий уровень шума может привести к повреждению слуха. Используйте средства защиты органов слуха при работе с пневматическим инструментом.
- Пользуйтесь средствами защиты лица и глаз, это поможет снизить риск получения повреждений от материалов, отлетающих при работе с инструментом. При использовании режущего инструмента убедитесь, что искры направлены так, чтобы не создавать опасности.
- При работе с инструментом, носите перчатки, чтобы уменьшить риск получения травмы рук.
- Необходимо использовать специальную рабочую одежду. Свободная одежда, длинные волосы и ювелирные изделия не допустимы при работе с пневматическим инструментом.
- Длительная работа приводит к возникновению усталости. Для безопасности рекомендуются устраивать периодические перерывы в работе.
- Если во время работы с инструментом появилось ощущение дискомфорта, покалывания или боли, рекомендуется немедленно прекратить работу.
- Убедитесь, что поблизости от места использования и хранения пневматического инструмента нет газа и легковоспламеняющихся материалов.
- Пользуйтесь средствами защиты дыхания, чтобы избежать попадания внутрь легких пыли и мелких частиц, которые вредны для здоровья.





## СЕРЬЕЗНАЯ КОМПАНИЯ ПРИСЛУШИВАЕТСЯ К СВОИМ КЛИЕНТАМ

При разработке новых моделей инструмента компания Mighty Seven ориентировалась прежде всего на пожелания и нужды своих клиентов. Имея большой кредит доверия со стороны наших клиентов и находясь с ними в постоянном диалоге, мы смогли достоверно изучить и внедрить в конструкцию новшества, а также добиться технических характеристик, на которые они обращают свое внимание при выборе пневматического инструмента. Будучи разработчиком, производителем и дистрибьютером нашего инструмента, мы полны решимости использовать в наших конструкциях самые надежные, эргономичные и эффективные решения, при этом обеспечив высокий уровень сервиса и поддержки наших клиентов.

## УСПЕХ М7 ЭТО УСИЛИЯ КОМАНДЫ!

М7, как называют нас ласково тысячи пользователей во всем мире, это гораздо больше, чем просто производитель пневматического инструмента. В реальности, М7 предоставляет своим клиентам весь ассортимент продукции, необходимой для организации производства, использующего работу с применением сжатого воздуха. М7 представляет собой крупную международную сеть экспертов в области производства пневматического инструмента и дружную команду энтузиастов, среди которых конструкторы, инженеры, дизайнеры, маркетологи и руководители компании.



# СТАНДАРТ МЕЖДУНАРОДНОГО УРОВНЯ

Наши клиенты – это профессионалы, ценящие высокое качество и надежность пневматического инструмента. Мы понимаем – это высокие требования для сравнительно молодой компании, но осознаем ответственность и принимаем их выбор с воодушевлением. Более десяти лет мы производим пневматический инструмент и накопленный опыт позволяет нам хорошо понимать требования наших клиентов.

Мы уверены – инструмент марки Mighty Seven доказывает нашу приверженность к производству инструмента исключительно высочайшего качества и надежности. Для поддержания качества на уровне мировых стандартов весь инструмент проходит проверку в испытательной лаборатории с использованием компьютеризированного оборудования: стенды для испытаний на усталость металла, стенд измерения максимального крутящего момента, multifunctional испытательный стенд, тестер качества обработки поверхности, тестер на биение, камера экологической экспертизы, инфракрасный анализатор, стенд тестирования вибрации и шумов.

# СИСТЕМА НАВИГАЦИИ

На сегодняшний день m7 предлагает широкий спектр пневматического инструмента. Наши инструменты подойдут для любой сферы деятельности и справятся с любыми задачами.

## СОДЕРЖАНИЕ

- 6 - ПНЕВМАТИЧЕСКИЕ УДАРНЫЕ ГАЙКОВЕРТЫ
- 14 - ПНЕВМАТИЧЕСКИЕ ТРЕЩОТКИ
- 18 - ПНЕВМАТИЧЕСКИЕ БОРМАШИНЫ
- 22 - ПНЕВМАТИЧЕСКИЕ УГЛОШЛИФОВАЛЬНЫЕ И ОТРЕЗНЫЕ МАШИНЫ
- 26 - ПНЕВМАТИЧЕСКИЕ ШЛИФОВАЛЬНЫЕ И ПОЛИРОВАЛЬНЫЕ МАШИНЫ
- 32 - ПНЕВМАТИЧЕСКИЙ РЕЖУЩИЙ ИНСТРУМЕНТ
- 36 - ПНЕВМАТИЧЕСКИЕ ДРЕЛИ
- 40 - ПНЕВМАТИЧЕСКИЕ ОТВЕРТКИ
- 42 - ПНЕВМАТИЧЕСКИЕ ЗУБИЛА
- 44 - ПНЕВМАТИЧЕСКИЕ ЗАЧИСТНЫЕ МАШИНЫ
- 46 - ПНЕВМОГИДРАВЛИЧЕСКИЕ ЗАКЛЕПОЧНИКИ
- 48 - ПНЕВМАТИЧЕСКИЕ ПЛУНЖЕРНЫЕ ШПРИЦЫ
- 50 - СЕРВИСНЫЕ ПИСТОЛЕТЫ И АКСЕССУАРЫ
- 60 - ТОРГОВОЕ ОБОРУДОВАНИЕ
- 61 - ПРАВИЛА ИСПОЛЬЗОВАНИЯ ПНЕВМОИНСТРУМЕНТА
- 62 - ТАБЛИЦА НЕИСПРАВНОСТЕЙ ПНЕВМАТИЧЕСКОГО ИНСТРУМЕНТА
- 64 - УКАЗАТЕЛЬ

## КЛАССИФИКАЦИЯ

Компания Mighty Seven придерживается трех основных правил при создании пневматических инструментов:



### Комфорт

Инструмент удобен в использовании и прост в обслуживании



### Мощность

Применение инновационных технологий в сочетании с использованием уникальных марок сталей позволяют достичь максимальных значений мощности крутящего момента, скорости и других характеристик инструмента



### Надежность

Технологии производства продукции, контроль качества на всех этапах изготовления гарантируют безотказную работу инструментов марки MIGHTY SEVEN в течение всего срока службы

## ПРИМЕНЕНИЕ

Следующие иконки отображают сферу использования инструмента:



Ремонт  
автомобилей



Ремонт  
мотоциклов



Сельское  
хозяйство



Промыш-  
ленность



Корабле-  
строение



Q – Quiet (тихий):  
шумопонижающий механизм

# ГЛОБАЛЬНОЕ РАСШИРЕНИЕ

Несмотря на то, что мы работаем в области промышленности более двух десятилетий, как торговая марка Mighty Seven существуем всего несколько лет. Тем не менее, наша продукция была успешно опробована и в других производственных сферах, таких как автомобилестроение. Это привело к мысли о том, что наш путь к успеху заключается в сочетании высокого уровня поддержки наших партнеров с производством качественного пневматического инструмента.

Мы выбрали основным направлением и сосредоточили наши усилия на предоставлении правильной маркетинговой поддержки, обучении персонала партнеров и разработке новых продуктов, как непрерывное движение по пути развития. Наш лозунг – «Всесторонняя поддержка партнеров», – это не просто слова, которые могут описать нашу политику, это основная идея, с которой мы живем и работаем каждый день.



Программа обучения M7

# ПНЕВМАТИЧЕСКИЕ УДАРНЫЕ ГАЙКОВЕРТЫ

## ТИПЫ УДАРНОГО МЕХАНИЗМА

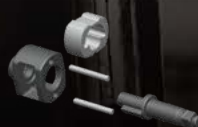
○ Pin Less  
(бесштифтовый)



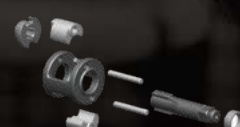
○ Twin Hammer  
(двойной молот)



○ Jumbo Hammer  
(усиленный молот)



○ Твин-дог  
(двойной захват)







# NC-4232Q

## 1/2" ПНЕВМАТИЧЕСКИЙ УДАРНЫЙ ГАЙКОВЕРТ

Тип ударного механизма: Twin Hammer (двойной молот)  
Входное отверстие для воздуха: 1/4"

- Серия КОМПАКТ: длина по оси всего 122 мм!
- Облегченная конструкция: вес всего 1,35 кг!
- Q – Quiet (тихий): шумопонижающий механизм
- Удобное и быстрое управление одной рукой: переключатель реверса и регулятор мощности расположены в районе курка
- Применение композитных материалов: легкий корпус, прочная конструкция
- Полиуретановая накладка рукоятки: высокая эргономика, амортизация вибрации
- Сбалансированное распределение веса инструмента относительно рукоятки: комфорт при работе
- Высокое качество изготовления и сборки с применением инновационных технологий



Посадочный квадрат дюйм	Диапазон усилий Нм	Максимальное усилие Нм	Скорость вращения об/мин	Потребление воздуха л/мин	Рабочее давление бар	Общая длина мм	Вес кг	Внутр. диаметр шланга (рек.) мм	Уровень шума дБ	
NC-4232Q	1/2"	136-407	746	10000	113	6.3	122	1.35	10	83.0

# ПНЕВМАТИЧЕСКИЕ УДАРНЫЕ ГАЙКОВЕРТЫ



## NC-4213

1/2" ПНЕВМАТИЧЕСКИЙ  
УДАРНЫЙ ГАЙКОВЕРТ

Тип ударного механизма: Twin Hammer (двойной молот)  
Входное отверстие для воздуха: 1/4"

- Серия CLASSIC
- Переключение FORWARD / REVERSE – перемещение штифта вдоль оси
- 4 режима мощности: переключение на задней части корпуса
- Эргономичная рукоятка из полимерных материалов на основе каучука
- Выпуск воздуха вниз от рабочей зоны



## NC-4233Q

1/2" ПНЕВМАТИЧЕСКИЙ  
УДАРНЫЙ ГАЙКОВЕРТ

Тип ударного механизма: Twin Hammer (двойной молот)  
Входное отверстие для воздуха: 1/4"

- Серия COMPOSITE
- Q – Quiet (тихий): шумопоглощающий механизм
- 3 режима работы: FORWARD x2 / REVERSE
- Композитные материалы корпуса
- Полиуретановая накладка рукоятки: высокая эргономика, амортизация вибрации
- Выпуск воздуха вниз от рабочей зоны



# NC-4255Q

1/2" ПНЕВМАТИЧЕСКИЙ УДАРНЫЙ  
ГАЙКОВЕРТ

Тип ударного механизма: Twin Hammer (двойной молот)  
Входное отверстие для воздуха: 1/4"

- Серия COMPOSITE
- Q – Quiet (тихий): шумопонижающий механизм
- Облегченная конструкция за счет применения магниевого сплава для изготовления передней и задней крышек корпуса
- 3 режима работы: FORWARD x2 / REVERSE
- Композитные материалы корпуса
- Полиуретановая накладка рукоятки: высокая эргономика, амортизация вибрации
- Выпуск воздуха вниз от рабочей зоны



ВЫПУСК  
ВОЗДУХА



ВЫПУСК  
ВОЗДУХА



# NC-4610A

1/2" ПНЕВМАТИЧЕСКИЙ УДАРНЫЙ  
ГАЙКОВЕРТ

Тип ударного механизма: Twin Hammer (двойной молот)  
Входное отверстие для воздуха: 1/4"

- Серия COMPACT: длина по оси всего 115 мм!
- 4 режима работы: FORWARD x3 / REVERSE
- Композитные материалы корпуса
- Полиуретановая накладка рукоятки: высокая эргономика, амортизация вибрации
- Выпуск воздуха вниз от рабочей зоны

	Посадочный квадрат дюйм	Диапазон усилий Нм	Максимальное усилие Нм	Скорость вращения об/мин	Потребление воздуха л/мин	Рабочее давление бар	Общая длина мм	Вес кг	Внутр. диаметр шланга (рек.) мм	Уровень шума дБ
NC-4213	1/2"	244-542	813	6500	119	6.3	182	2.80	10	91.0
NC-4233Q	1/2"	271-678	1152	6500	132	6.3	190	2.10	10	85.0
NC-4255Q	1/2"	271-1085	1627	8500	136	6.3	179	1.70	10	85.0
NC-4610A	1/2"	271-475	610	9000	124	6.3	115.5	1.60	10	93.0

# ПНЕВМАТИЧЕСКИЕ УДАРНЫЕ ГАЙКОВЕРТЫ



## NC-6236Q

3/4" ПНЕВМАТИЧЕСКИЙ  
УДАРНЫЙ ГАЙКОВЕРТ

Тип ударного механизма: Twin Hammer (двойной молот)  
Входное отверстие для воздуха: 1/4"

- Серия COMPACT
- Q – Quiet (тихий): шумопонижающий механизм
- 4 режима работы: FORWARD x3 / REVERSE
- Композитные материалы корпуса
- Полиуретановая накладка рукоятки: высокая эргономика, амортизация вибрации
- Выпуск воздуха вниз от рабочей зоны



ВЫПУСК  
ВОЗДУХА



ВЫПУСК  
ВОЗДУХА

### НОВИНКА



## NC-6255Q

3/4" ПНЕВМАТИЧЕСКИЙ УДАРНЫЙ ГАЙКОВЕРТ

Тип ударного механизма: Twin Hammer (двойной молот)  
Входное отверстие для воздуха: 1/4"

- Серия COMPOSITE
- Q – Quiet (тихий): шумопонижающий механизм
- Облегченная конструкция за счет применения магниевых сплавов для изготовления передней и задней крышек корпуса
- 3 режима работы: FORWARD x2 / REVERSE
- Композитные материалы корпуса
- Полиуретановая накладка рукоятки: высокая эргономика, амортизация вибрации
- Выпуск воздуха вниз от рабочей зоны



# NC-6218

**3/4" ПНЕВМАТИЧЕСКИЙ  
УДАРНЫЙ ГАЙКОВЕРТ**

Тип ударного механизма: Twin Hammer (двойной молот)  
Входное отверстие для воздуха: 1/2"

- Тип: гайковерт прямого действия
- Две рукоятки: надежное удержание инструмента во время работы
- 6 режимов работы: FORWARD X3 / REVERSE X3
- Полиуретановые накладки рукояток: высокая эргономика, амортизация вибрации
- Выпуск воздуха через корпус вперед



# NC-8226

**1" ПНЕВМАТИЧЕСКИЙ  
УДАРНЫЙ ГАЙКОВЕРТ**

Тип ударного механизма: Twin Hammer (двойной молот)  
Входное отверстие для воздуха: 1/2"

- Тип: гайковерт прямого действия
- Укомплектован удлиненной осью 6" (150 мм)
- Две рукоятки: надежное удержание инструмента во время работы
- 6 режимов работы: FORWARD X3 / REVERSE X3
- Полиуретановые накладки рукояток: высокая эргономика, амортизация вибрации
- Выпуск воздуха через корпус вперед



	Посадочный квадрат дюйм	Диапазон усилий Нм	Максимальное усилие Нм	Скорость вращения об/мин	Потребление воздуха л/мин	Рабочее давление бар	Общая длина мм	Вес кг	Внутр. диаметр шланга (рек.) мм	Уровень шума дБ
NC-6236Q	3/4"	271-1220	1627	7500	155	6.3	171	2.68	13	83.0
NC-6255Q	3/4"	271-1491	1890	8500	136	6.3	198	1.90	13	85.0
NC-6218	3/4"	271-1898	2034	6000	182	6.3	320	5.70	13	106.0
NC-8226	1"	271-2170	2441	6000	254	6.3	487)	8.40	13	102.0

# ПНЕВМАТИЧЕСКИЕ УДАРНЫЕ ГАЙКОВЕРТЫ

**НОВИНКА**



## NC-8343-8

1" ПНЕВМАТИЧЕСКИЙ  
УДАРНЫЙ ГАЙКОВЕРТ

Тип ударного механизма: Pin Less (пин-лесс)  
Входное отверстие для воздуха: 1/2"

- Тип: гайковерт прямого действия
- Укомплектован удлиненной осью 8" (200 мм)
- Две рукоятки: надежное удержание инструмента во время работы
- 8 режимов работы: FORWARD X4 / REVERSE X4
- Двухступенчатый курок: возможность управления мощностью степенью нажатия
- Полиуретановые накладки рукояток: высокая эргономика, амортизация вибрации
- Выпуск воздуха через корпус вверх



## NC-8382-8

1" ПНЕВМАТИЧЕСКИЙ  
УДАРНЫЙ ГАЙКОВЕРТ

Тип ударного механизма: Pin Less (пин-лесс)  
Входное отверстие для воздуха: 1/2"

- Тип: гайковерт прямого действия
- Укомплектован удлиненной осью 8" (200 мм)
- Достигает максимальной мощности 3390 Нм всего за 5 секунд.
- 8 режимов работы: FORWARD X4 / REVERSE X4
- Двухступенчатый курок: возможность управления мощностью степенью нажатия



	Посадочный квадрат дюйм	Диапазон усилий Нм	Максимальное усилие Нм	Скорость вращения об/мин	Потребление воздуха л/мин	Рабочее давление бар	Общая длина мм	Вес кг	Внутр. диаметр шланга (рек.) мм	Уровень шума дБ
--	----------------------------	-----------------------	---------------------------	-----------------------------	------------------------------	-------------------------	-------------------	-----------	------------------------------------	--------------------



NC-8343-8	1"	271-2170	2441	3900	325	6.3	590	13.9	13	103.0
NC-8382-8	1"	271-2710	3390	5000	450	6.3	570	12.50	13	100.0

# РЕМКОМПЛЕКТЫ ДЛЯ ГАЙКОВЕРТОВ

M7 NO. Наименование

## 1/2"

NC-4210T07	Ремкомплект для гайковерта NC-4210, ось
NC-4213T01	Ремкомплект для гайковерта NC-4213, ось в сборе
NC-4217R08	Ремкомплект для гайковерта NC-4217, ось
NC-4217S08	Ремкомплект для гайковерта NC-4217, ось в сборе
NC-4230T07	Ремкомплект для гайковерта NC-4230, ось
NC-4232T43	Ремкомплект для гайковерта NC-4232Q, ось в сборе
NC-4233T02	Ремкомплект для гайковерта NC-4233, ось
NC-4236T07	Ремкомплект для гайковерта NC-4236, ось
NC-4255T02	Ремкомплект для гайковерта NC-4255Q, ось в сборе
NC-4610T11	Ремкомплект для гайковерта NC-4610, ось

## 3/4"

NC-6210T07	Ремкомплект для гайковерта NC-6210, ось
NC-6236T07	Ремкомплект для гайковерта NC-6236Q, ось в сборе
NC-6255T02	Ремкомплект для гайковерта NC-6255Q, ось стандартная вкл. (40,41,42)

## 1"

NC-8242T12	Ремкомплект для гайковерта NC-8242, 8" удлиненная ось в сборе
NC-8242T69	Ремкомплект для гайковерта NC-8242, ось в сборе
NC-8343-8T12	Ремкомплект для гайковерта NC-8343-8, удлиненная ось в сборе
NC-8311T06B	Ремкомплект для гайковерта NC-8351, ось короткая (39B, 41, 42)
NC-8311T06A	Ремкомплект для гайковерта NC-8351, ось удлиненная в сборе (39A, 41, 42)



# ПНЕВМАТИЧЕСКИЕ ТРЕЩОТКИ







# NE-332T

# NE-432T

## 3/8" & 1/2" ПНЕВМАТИЧЕСКАЯ ТРЕЩОТКА

Входное отверстие для воздуха: 1/4"

- Кнопочный фиксатор позволяет быстро, удобно и надежно менять торцевые головки
- Быстрая и надежная смена направления на кнопочном фиксаторе
- Удобная полиуретановая рукоятка предотвращает проскальзывание в руке
- Выхлопной воздух из торца не попадает на рабочую зону
- Компактность и малый вес идеальны для работ в ограниченном пространстве
- Применяется при работе с крепежом небольшого и среднего формата



## NE-432T05

РЕМКОМПЛЕКТ  
ДЛЯ ПНЕВМАТИЧЕСКОЙ ТРЕЩОТКИ  
NE-432, ПОСАДОЧНАЯ ОСЬ В СБОРЕ



	Посадочный квадрат дюйм	Диапазон усилий Нм	Максимальное усилие Нм	Скорость вращения об/мин	Потребление воздуха л/мин	Рабочее давление бар	Общая длина мм	Вес кг	Внутр. диаметр шланга (рек.) мм	Уровень шума дБ
NE-332T	3/8"	13.5-61	81	160	113.28	6.3	265	1.22	10	90.5
NE-432T	1/2"	13.5-61	81	160	113.28	6.3	265	1.22	10	89.8

# ПНЕВМАТИЧЕСКИЕ ТРЕЩОТКИ



## NE-251

## NE-351 **НОВИНКА**

1/4" & 3/8" ПНЕВМАТИЧЕСКИЕ ТРЕЩОТКИ

Входное отверстие для воздуха: 1/4"

- Тип рукоятки: мини – возможность работы в ограниченном пространстве
- Механизм переключения реверса на редукционной головке
- Применяется для ремонта малых двигателей и мелких узлов и агрегатов



**НОВИНКА**



## NE-261

## NE-361

1/4" & 3/8" ПНЕВМАТИЧЕСКИЕ ТРЕЩОТКИ

Входное отверстие для воздуха: 1/4"

- Укороченный тип рукоятки: возможность работы в ограниченном пространстве
- Механизм переключения реверса на редукционной головке
- Применяется при работе с крепежом малого и среднего формата
- Ударопрочный корпус с защитой от пыли и влаги: сохранность деталей трещотки грязи и пыли
- Эргономичная рукоятка из полиуретана и удобные органы управления: комфорт в работе, удобное управление



	Посадочный квадрат дюйм	Диапазон усилий Нм	Максимальное усилие Нм	Скорость вращения об/мин	Потребление воздуха л/мин	Рабочее давление бар	Общая длина мм	Вес кг	Внутр. диаметр шланга (рек.) мм	Уровень шума дБ
NE-251	1/4"	6.7-20	30	350	84.96	6.3	125	0.50	8	89.0
NE-351	3/8"	6.7-20	30	350	84.96	6.3	125	0.50	8	89.0
NE-261	1/4"	13.5-47	50	230	130	6.3	160	0.50	8	88.0
NE-361	3/8"	13.5-47	50	230	130	6.3	160	0.50	8	88.0



# NE-499

## 1/2" ПНЕВМАТИЧЕСКАЯ УДАРНАЯ ТРЕЩОТКА

Ударный механизм: Jumbo Hammer (усиленный молот)  
Входное отверстие для воздуха: 1/4"

- Удобное переключение направления вращения при помощи кольца на рукоятке
- Корпус трещотки из прочного алюминиевого сплава
- Эргономичная рукоятка и удобные органы управления обеспечивают комфорт и отличную управляемость одной рукой



## NE-499P41

РЕМКОМПЛЕКТ  
ДЛЯ ПНЕВМАТИЧЕСКОЙ ТРЕЩОТКИ  
NE-499, ОСЬ



## NE-499P45

РЕМКОМПЛЕКТ  
ДЛЯ ПНЕВМАТИЧЕСКОЙ  
ТРЕЩОТКИ NE-499, КВАДРАТ  
ПОСАДОЧНЫЙ

Посадочный квадрат дюйм	Диапазон усилий Нм	Максимальное усилие Нм	Скорость вращения об/мин	Потребление воздуха л/мин	Рабочее давление бар	Общая длина мм	Вес кг	Внутр. диаметр шланга (рек.) мм	Уровень шума дБ
1/2"	68-203	339	7500	69.4	6.3	340	1.83	10	93.0

# ***ПНЕВМАТИЧЕСКИЕ БОРМАШИНЫ***





# QA-611A

## 90° ПНЕВМАТИЧЕСКАЯ УГЛОВАЯ БОРМАШИНА

Входное отверстие для воздуха: 1/4"

- Развернутый на 90 градусов патрон обеспечивает маневренность в ограниченном пространстве
- Предохранительный стопор защищает от случайного включения
- В комплекте два цанговых патронов: 3 и 6 мм
- Рукоятка выполнена из температурно и коррозионно устойчивого материала
- Применяется при шлифовке и зачистке краев и каналов в различных деталях



Цанговый патрон  
мм

Скорость вращения  
об/мин

Потребление воздуха  
л/мин

Рабочее давление  
бар

Общая длина  
мм

Мощность  
Hp

Вес  
кг

Внутр. диаметр шланга (рек.)  
мм

Уровень шума  
дБ



QA-611

6 & 3

19000

283

6.3

160

0.3

0.51

10

74.4

# ПНЕВМАТИЧЕСКИЕ БОРМАШИНЫ



## QA-0115A QA-0215A

ПНЕВМАТИЧЕСКАЯ БОРМАШИНА  
С ПРИНАДЛЕЖНОСТЯМИ

Входное отверстие для воздуха: 1/4"  
15 предметов в кейсе

- 1 шт – Пневматическая бормашинка (QA-111A / QA-211A)
- 1 шт – Патрон цанговый 3 мм
- 2 шт – Ключи для обслуживания
- 5 шт – Камни шлифовальные 3 мм
- 5 шт – Камни шлифовальные 6 мм
- 1 шт – Переходник



### QB-9211

НАБОР ТОЧИЛЬНЫХ КАМНЕЙ 3 ММ,  
5 ПРЕДМЕТОВ



### QB-9213

НАБОР ТОЧИЛЬНЫХ КАМНЕЙ 6 ММ,  
5 ПРЕДМЕТОВ



## QA-111A

ПНЕВМАТИЧЕСКАЯ БОРМАШИНА (ШАРОШКА)

Входное отверстие для воздуха: 1/4"

- В комплекте два цанговых патрона: 3 и 6 мм
- Предохранительный стопор защищает от случайного включения
- Применяется при шлифовке и зачистки краев и каналов в различных деталях



## QA-211A

ПНЕВМАТИЧЕСКАЯ БОРМАШИНА (ШАРОШКА)

Входное отверстие для воздуха: 1/4"

- В комплекте два цанговых патрона: 3 и 6 мм
- Предохранительный стопор защищает от случайного включения
- Черновая или финишная обработка металлических деталей средних и больших размеров
- Выравнивание сварочных швов.





# QA-101A

ПНЕВМАТИЧЕСКАЯ БОРМАШИНА (ШАРОШКА)

Входное отверстие для воздуха: 1/4"

- Конструктивная особенность: тип мини, укороченная
- Габариты пневматической бормашинки позволяют работать в местах с ограниченным доступом
- В комплекте цанговый патрон 6 мм



# QA-313A

**НОВИНКА**

ПНЕВМАТИЧЕСКАЯ БОРМАШИНА (ШАРОШКА)

Входное отверстие для воздуха: 1/4"

- Конструктивная особенность: тип макси, удлиненный вал 75 мм
- Удлиненные габариты пневматической бормашинки помогут работать инструментом в углублении и других местах, где доступ стандартной бормашинкой ограничен
- В комплекте два цанговых патрона: 3 и 6 мм



# QA-412

ПНЕВМАТИЧЕСКАЯ БОРМАШИНА (ШАРОШКА)

Входное отверстие для воздуха: 1/4"

- Конструктивная особенность: тип микро, удлиненный вал 75 мм
- Виды работ: граверные работы, зачистные работы, шлифовка
- Специально подобранная скорость редуктора обеспечивает быструю и качественную очистку поверхностей
- Корпус из алюминиевого сплава
- Пневматическая бормашинка оснащена встроенным цанговым патроном 3 мм



# QT-102

ПНЕВМАТИЧЕСКАЯ БОРМАШИНА (ШАРОШКА)

Входное отверстие для воздуха: 1/4"

- Конструктивная особенность: тип мини
- Специальный низкооборотистый двигатель обеспечивает возможность более мощного нажима на поверхность обрабатываемой детали
- В комплекте цанговый патрон 6 мм



	Цанговый патрон мм	Скорость вращения об/мин	Потребление воздуха л/мин	Рабочее давление бар	Общая длина мм	Мощность Hp	Вес кг	Внутр. диаметр шланга (рек.) мм	Уровень шума дБ
QA-111A	3 и 6	25 000	283	6.3	155	0.3	0.38	10	81.5
QA-211A	3 и 6	20 000	283	6.3	190	0.9	0.65	10	75.7
QA-101A	3 и 6	25 000	283	6.3	119	0.3	0.32	10	80.0
QA-313A	3 и 6	25 000	283	6.3	235	0.3	0.58	10	81.5
QA-412	3	60 000	76	6.3	170	2.0	0.24	10	70.0
QT-102	6	7 500	85	6.3	140	0.3	0.41	10	77.0

# **ПНЕВМАТИЧЕСКИЕ УГЛОШЛИФОВАЛЬНЫЕ И ОТРЕЗНЫЕ МАШИНЫ**







# QB-7115

## МАШИНА УГЛОШЛИФОВАЛЬНАЯ

Входное отверстие для воздуха: 1/4"

- Шпиндель: M14x2.0
- Эквивалент электрической мощности 1 кВт
- Стандартная посадка для всех видов расходников
- Рычажный выключатель с предохранителем
- Антивибрационная защита
- Эффективное охлаждение
- Регулировка направления воздушного выходного потока
- Сверхпрочный корпус.



Диаметр диска	Скорость вращения	Потребление воздуха	Рабочее давление	Общая длина	Мощность	Вес	Внутр. диаметр шланга (рек.)	Уровень шума
мм	об/мин	л/мин	бар	мм	Hp	кг	мм	дБ



hp



QB-7115

125

11000

119

6.3

232

1.30

1.81

10

90.0

# ПНЕВМАТИЧЕСКИЕ УГЛОШЛИФОВАЛЬНЫЕ И ОТРЕЗНЫЕ МАШИНЫ



## QB-135

МАШИНА УГЛОШЛИФОВАЛЬНАЯ

Входное отверстие для воздуха: 1/4"

- Шпиндель: M14x2.0
- Подготовка и зачистка швов
- Шлифовка металлических поверхностей



## НОВИНКА



## QB-623

ПНЕВМАТИЧЕСКАЯ  
ЗАЧИСТНАЯ МАШИНКА

Входное отверстие для воздуха: 1/4"

- Удаление с металлических поверхностей ржавчины, старых покрытий, загрязнений, окалины, всевозможных защитных покрытий, наклеек
- Зачистка поверхностей изделий из резины, пластмассы, камня и дерева.



## QB-623P36

КРУГ ЗАЧИСТНОЙ 50X10 ММ  
ДЛЯ QB-623



	Диаметр диска мм	Скорость вращения об/мин	Потребление воздуха д/мин	Рабочее давление бар	Общая длина мм	Мощность Hp	Вес кг	Внутр. диаметр шланга (рек.) мм	Уровень шума дБ
QB-135	125x22	11000	170	6.3	230	0.78	1.81	10	87.1
QB-623	50x10	19000	283	6.3	160	0,3	0,57	10	80.0



# QC-213T

МАШИНКА ОТРЕЗНАЯ УСИЛЕННАЯ

Входное отверстие для воздуха: 1/4"  
Диск: Ø 75x10 мм

- Шпindel: M10x1.5
- Высокая мощность (670 Вт) позволяет применять в тяжелых условиях
- Литой алюминиевый термообработанный корпус имеет повышенный срок службы
- Предохранительный стопор препятствует случайному включению
- Применяется для резки гаек, хомутов и листового железа



## QB-913

КРУГ ОТРЕЗНОЙ 75X10 MM  
ДЛЯ QC-213/QC-213T

- Толщина: 1.5 мм



# QC-234TA

МАШИНКА ОТРЕЗНАЯ УСИЛЕННАЯ

Входное отверстие для воздуха: 1/4"

- Черновая или финишная обработка металлических деталей средних и больших размеров
- Выравнивание сварочных швов
- Резка металла.
- Для дисков с посадочным отверстием 10 и 16 мм



## QB-914

КРУГ ОТРЕЗНОЙ 100X10 MM  
ДЛЯ QC-234/QC-234TA

- Толщина: 1.5 мм



## НОВИНКА



# QC-253 / QC-254

МАШИНКА ОТРЕЗНАЯ УСИЛЕННАЯ

Входное отверстие для воздуха: 1/4"

- Резка и обработка металлических деталей
- Выравнивание сварочных швов



	Диаметр диска мм	Скорость вращения об/мин	Потребление воздуха л/мин	Рабочее давление бар	Общая длина мм	Мощность Hp	Вес кг	Внутр. диаметр шланга (рек.) мм	Уровень шума дБ
QC-213	75	20000	283	6.3	200	0.9	0.8	10	84.2
QC-234TA	100	16000	283	6.3	355	0.9	1.5	10	84.2
QC-253	75	24000	113	6.3	203	0.6	0.8	10	91.0
QC-254	100	20000	141	6.3	206	0.6	0.9	10	81.0

# **ПНЕВМАТИЧЕСКИЕ ШЛИФОВАЛЬНЫЕ И ПОЛИРОВАЛЬНЫЕ МАШИНЫ**



**НОВИНКА**



# QB-48211

## ПНЕВМАТИЧЕСКАЯ ВИБРАЦИОННАЯ ШЛИФОВАЛЬНАЯ МАШИНА (РУБАНОК)

Размер шлифовочной платформы: 400 x 64 мм

Рабочая длина хода: 25,4 мм

Рабочая геометрия хода: возвратно-поступательная

Входное отверстие для воздуха: 1/4"

- Возвратно-поступательное действие вибрационной шлифовальной машины (рубанка) прекрасно справляется со своей задачей в местах, где обычными методами зачистить поверхность не представляется возможным
- Специально подобранная скорость, диапазон и направление рабочего хода обеспечивают быструю и качественную обработку поверхностей;
- Материалы: корпус – алюминиевый сплав; механизм привода – легированная сталь; платформа – сталь, вспененный каучук
- Предохранительный стопор препятствует случайному включению
- Конструкция и детали изготовлены с высокой точностью, что обеспечивает сохранение заявленных технических характеристик в течение длительного срока эксплуатации
- Эргономичная форма и расположение рукояток обеспечивают надежное удержание инструмента во время работы



Частота хода

ход/мин

Потребление  
воздуха  
л/мин

Рабочее  
давление  
бар

Общая длина

мм

Мощность

Hp

Вес

кг

Внутр. диаметр  
шланга (рек.)  
мм

№



hp



QB-48211

2100

141

6.3

444

0.24

2.8

10

# ПНЕВМАТИЧЕСКИЕ ШЛИФОВАЛЬНЫЕ И ПОЛИРОВАЛЬНЫЕ МАШИНЫ



## QB-0808

МАШИНА СИСТЕМЫ MBX ДЛЯ УДАЛЕНИЯ РЖАВЧИНЫ С КОМПЛЕКТОМ ПРИНАДЛЕЖНОСТЕЙ

Входное отверстие для воздуха: 1/4"

Комплектация:

- Машина системы MBX QB-802T: 1 шт
- Адаптер для щеток MBX QB-9400: 1 шт
- Щетка мягкая MBX QB-9411: 1 шт
- Щетка жесткая MBX QB-9412: 1 шт
- Ластик резиновый MBX QB-9414: 1 шт
- Круг зачистной MBX QB-9415: 1 шт
- Боковая рукоятка: 1 шт
- Штуцер: 1 шт
- Комплект крепежа



## QB-802T

**НОВИНКА**

МАШИНА СИСТЕМЫ MBX ДЛЯ УДАЛЕНИЯ РЖАВЧИНЫ

Входное отверстие для воздуха: 1/4"

- Специально подобранная скорость редуктора обеспечивает быструю и качественную очистку поверхностей
- Корпус пневматической машинки для удаления ржавчины изготовлен из алюминиевого сплава, а приводной механизм изготовлен из прочнейшего сплава
- Дополнительная рукоятка обеспечивает надежное удержание в руках оператора
- Конструкция и детали изготовлены с высокой точностью, что обеспечивает сохранение заявленных технических характеристик в течение длительного срока эксплуатации

	Скорость вращения об/мин	Потребление воздуха л/мин	Рабочее давление бар	Общая длина мм	Мощность Hp	Вес кг	Внутр. диаметр шланга (рек.) мм	Уровень шума дБ
QB-802T	3600	300	6.3	200	0.7	1.2	10	86



# QB-812T

**НОВИНКА**



ВЫПУСК ВОЗДУХА

ПНЕВМАТИЧЕСКАЯ ЗАЧИСТНАЯ МАШИНА

Входное отверстие для воздуха: 1/4"

- Специально подобранная скорость редуктора обеспечивает быструю и качественную очистку поверхностей
- Корпус пневматической бормашины изготовлен из алюминиевого сплава, а приводной механизм изготовлен из прочнейшего сплава
- Предохранительный стопор препятствует случайному включению
- Конструкция и детали изготовлены с высокой точностью, что обеспечивает сохранение заявленных технических характеристик в течение длительного срока эксплуатации
- Эргономичная рукоятка с резиновой накладкой снижает воздействие вибрации на руки оператора.



ВЫПУСК ВОЗДУХА



# QP-215

**НОВИНКА**

ПНЕВМАТИЧЕСКАЯ ШЛИФОВАЛЬНАЯ МАШИНА

Входное отверстие для воздуха: 1/4"

- Специально подобранная скорость редуктора обеспечивает быструю и качественную очистку поверхностей
- Корпус пневматической бормашины изготовлен из алюминиевого сплава, а приводной механизм изготовлен из прочнейшего сплава
- Конструкция и детали изготовлены с высокой точностью, что обеспечивает сохранение заявленных технических характеристик в течение длительного срока эксплуатации
- Эргономичная рукоятка с резиновой накладкой снижает воздействие вибрации на руки оператора



# QP-327

ПОЛИРОВАЛЬНАЯ МАШИНА

Входное отверстие для воздуха: 1/4"

- Шпиндель: M14x2.0
- Стандартная посадка для всех видов расходников
- Рычажный выключатель
- Антивибрационная защита
- Эффективное охлаждение
- Регулировка направления воздушного выходного потока
- Сверхпрочный корпус



ВЫПУСК ВОЗДУХА

	Диаметр диска мм	Скорость вращения об/мин	Потребление воздуха л/мин	Рабочее давление бар	Общая длина мм	Мощность Hp	Вес кг	Внутр. диаметр шланга (рек.) мм	Уровень шума дБ
QB-812T	90	19000	283	6.3	160	0.3	1.12	10	1.7
QP-215	75, 112, 140	10000	193	6.3	193	0.24	1.13	10	84.7
QP-327	180	2500	169	6.3	408	300	2.04	10	84.0

# ПНЕВМАТИЧЕСКИЕ ШЛИФОВАЛЬНЫЕ И ПОЛИРОВАЛЬНЫЕ МАШИНЫ



## QB-53802 / QB-53902

ШЛИФМАШИНА ОРБИТАЛЬНАЯ С ВАКУУМНЫМ ОТСОСОМ

Входное отверстие для воздуха: 1/4"

- Обрезиненная рукоятка для легкого управления одной рукой
- Литой алюминиевый корпус прочен и легок
- Рабочая поверхность с «липучкой» и 6 отверстиями
- В комплекте с подводящим вакуумным шлангом и мешком



## QB-47602 / QB-47612

ШЛИФОВАЛЬНАЯ МАШИНА СИЛОВАЯ

Входное отверстие для воздуха: 1/4"

- Обрезиненная рукоятка для легкого управления одной рукой
- Легкий и прочный литой алюминиевый корпус
- Рабочая поверхность с «липучкой» и 6 отверстиями
- В комплекте с подводящим вакуумным шлангом и мешком



	Ход эксцентрика мм	Диаметр диска мм	Скорость вращения об/мин	Потребление воздуха л/мин	Рабочее давление бар	Общая длина мм	Мощность Hp	Вес кг	Внутр. диаметр шланга (рек.) мм	Уровень шума дБ
QB-53802	5	125	10000	170	6.3	153	0.24	1.00	10	86.2
QB-53902	5	150	10000	170	6.3	166	0.24	1.20	10	80.1
QB-47602	5	150	10000	193	6.3	193	0.24	1.13	10	84.7
QB-47612	2.5	150	10000	193	6.3	193	0.24	1.13	10	84.7



# ПРИНАДЛЕЖНОСТИ И АКСЕССУАРЫ

**НОВИНКА**

**QB-801**

ЛАСТИК РЕЗИНОВЫЙ  
ДЛЯ QB-802T



**НОВИНКА**

**QB-9401**

ЩЕТКА ПРОВОЛОЧНАЯ  
ДЛЯ QB-802T



**НОВИНКА**

**QB-812TP34**

ЛАСТИК РЕЗИНОВЫЙ  
ДЛЯ QB-812T



**НОВИНКА**

**QB-812P34**

ЛАСТИК РЕЗИНОВЫЙ  
ДЛЯ QB-812T



**QB-9400**

АДАПТЕР ДЛЯ ЩЕТОК  
ДЛЯ QB-0808, QB-802T



**QB-9412**

ЩЕТКА ЖЕСТКАЯ  
ДЛЯ QB-0808, QB-802T



**QB-9411**

ЩЕТКА МЯГКАЯ  
ДЛЯ QB-0808, QB-802T



**QB-9414**

ЛАСТИК РЕЗИНОВЫЙ  
ДЛЯ QB-0808, QB-802T



**QB-9327**

СМЕННАЯ ПОДОШВА ДЛЯ QB-47602, QB-47612

- Диаметр: 150 мм
- Шпindelь: M8x1.25



**QB-9415**

КРУГ ЗАЧИСТНОЙ  
ДЛЯ QB-0808, QB-802T



**QB-9337M**

СМЕННАЯ ПОДОШВА  
ДЛЯ QR-327



**QB-9517**

КОЛПАК ПОЛИРОВАЛЬНЫЙ  
ДЛЯ QR-327



**НОВИНКА**

**QR-215T26**

КОМПЛЕКТ ФИБРОВЫХ  
ДИСКОВ ДЛЯ QR-215,  
3 ПРЕДМЕТА



**QB-9407**

ПОЛИРОВАЛЬНИК  
ПОРОЛОНОВЫЙ ЖЕСТКИЙ  
ДЛЯ QR-215



# ПНЕВМАТИЧЕСКИЙ РЕЖУЩИЙ ИНСТРУМЕНТ





# QD-321

## ПНЕВМАТИЧЕСКИЙ ЛОБЗИК

Входное отверстие для воздуха: 1/4"

- Резка металла и других листовых материалов, строительные, монтажные и отделочные работы
- Ограничительная скоба для регулировки глубины реза
- Эргономичная форма рукоятки
- Предохранительный стопор на курке для защиты от случайного включения



Ход	Ход/мин	Потребление воздуха	Рабочее давление	Общая длина	Вес	Внутр. диаметр шланга (рек.)	Уровень шума	
мм		л/мин	бар	мм	кг	мм	дБ	
—	—							
QD-321	14.5	11000	113	6.3	230	1.7	10	83.0

# ПНЕВМАТИЧЕСКИЙ РЕЖУЩИЙ ИНСТРУМЕНТ



## QD-291N

ПНЕВМАТИЧЕСКИЙ ЛОБЗИК  
С ПРИНАДЛЕЖНОСТЯМИ

Входное отверстие для воздуха: 1/4"

- Удобный механизм быстрой смены принадлежностей
- Регулируемый упор для точной установки глубины реза
- В комплекте все необходимые принадлежности для работы лобзиком
- Ударопрочный пластиковый кейс для хранения

Комплектация:

- Лобзик пневматический
- Комплект надфилей из 5 шт
- Переходник пневматический, вращающийся 360°, резьба 1/4"
- Ключи шестигранные 3 мм, 4 мм
- Лубрикатор 1/4"
- Сменные пилки 24 зуба, 6 шт
- Сменные пилки 32 зуба, 6 шт



Ø 5.0 мм



## QD-924

КОМПЛЕКТ СМЕННЫХ ПИЛОК  
ДЛЯ ЛОБЗИКОВ

- 24 зуба на дюйм
- Bi-metal
- 10 шт



## QD-932

КОМПЛЕКТ СМЕННЫХ ПИЛОК  
ДЛЯ ЛОБЗИКОВ

- 32 зуба на дюйм
- Bi-metal
- 10 шт



	Ход мм	Ход/мин	Потребление воздуха л/мин	Рабочее давление бар	Общая длина мм	Вес кг	Внутр. диаметр шланга (рек.) мм	Уровень шума дБ
QD-291N	10	9000	113	6.3	235	0.6	10	80.0



# QG-102 / QG-202

## ПНЕВМАТИЧЕСКИЕ НОЖНИЦЫ

Входное отверстие для воздуха: 1/4"

- Метод резки: вырубной – при резке вырубается полоска материала шириной 5 мм
- Резка металла:
  - алюминий, медь – 1,5 мм
  - сталь – 1,2 мм
  - нержавеющая сталь – 1,0 мм



## НОВИНКА



# QK-111T

## ПНЕВМАТИЧЕСКИЙ НОЖ

Входное отверстие для воздуха: 1/4"

- Предназначен для срезания резиновых уплотнителей и герметика при демонтаже стекол
- Возможность применения лезвий разной конфигурации, размеров и формы
- Метод резки: возвратно-поступательный, сегментный
- В комплекте лезвие 50 мм, изогнутое



### ЛЕЗВИЯ ДЛЯ НОЖА QK-111T МАТЕРИАЛ: БЫСТРОРЕЖУЩАЯ СТАЛЬ

#### QK-111-P50

Рабочая длина лезвия 57 мм



#### QK-111-P51

Рабочая длина лезвия 18 мм



#### QK-111-P52

Рабочая длина лезвия 36 мм



#### QK-111-P53

Рабочая длина лезвия 63 мм



#### QK-111-P54

Ширина режущей кромки 8 мм



	Ход/мин	Форма корпуса	Потребление воздуха л/мин	Рабочее давление бар	Общая длина мм	Вес кг	Внутр. диаметр шланга (рек.) мм	Уровень шума дБ
QG-102	2600	Прямой	170	6.3	254	1.00	13	85.8
QG-202	2600	Пистолетного типа	184	6.3	210	1.10	13	89.1
QK-111T	20 000	Прямой	141	6.3	208	0.92	10	85

# ПНЕВМАТИЧЕСКИЕ ДРЕЛИ



**НОВИНКА**



# QE-634

## ДРЕЛЬ ПНЕВМАТИЧЕСКАЯ УГЛОВАЯ

Входное отверстие для воздуха: 1/4"

- Предохранительный стопор препятствует случайному включению
- Сверление, зенкование и развертывание отверстий в материалах различного типа (металл, пластик, дерево и др.)
- Монтажные и демонтажные работы с применением аксессуаров соответствующего назначения



Диаметр хвостовика мм	Скорость вращения об/мин	Потребление воздуха л/мин	Рабочее давление бар	Общая длина мм	Вес кг	Внутр. диаметр шланга (рек.) мм	Уровень шума дБ	
QE-331	10	1900	141	6.3	211	1.07	10	85.0

# ПНЕВМАТИЧЕСКИЕ ДРЕЛИ



## QE-933

ДРЕЛЬ ПНЕВМАТИЧЕСКАЯ

Входное отверстие для воздуха: 1/4"

- Патрон 10 мм
- Тип патрона: быстрозажимной
- Планетарный механизм редуктора
- С реверсом и быстрозажимным патроном



## QE-231P46

СВЕРЛО ДЛЯ ПНЕВМАТИЧЕСКОЙ ДРЕЛИ, 8 ММ



## QE-231

ДРЕЛЬ ПНЕВМАТИЧЕСКАЯ  
ДЛЯ ТОЧЕЧНОЙ СВАРКИ

Входное отверстие для воздуха: 1/4"

- В комплекте сверло QE-231P46, 8 мм
- Возможно использование сверел: 6.5, 8, 10 мм
- Планетарный механизм редуктора
- Струбцина легко устанавливается и снимается
- Высококласный патрон увеличивает эффективность работы
- Максимальная толщина сверления: сталь 4.5 мм, нержавеющая сталь 3.8 мм
- Применяется для высверливания отверстий для точечной сварки

	Скорость вращения об/мин	Потребление воздуха л/мин	Рабочее давление бар	Общая длина мм	Вес кг	Внутр. диаметр шланга (рек.) мм	Уровень шума дБ
QE-933	2600	85	6.3	215	2.0	10	88.2
QE-231	1600	170	6.3	235	2.0	10	99.8





# QE-331 / QE-333

ДРЕЛЬ  
ПНЕВМАТИЧЕСКАЯ

Входное отверстие для воздуха: 1/4"

- Патрон 10 мм
- Планетарный механизм редуктора
- Быстрая и простая смена направления вращения на курке
- Нескользящий материал рукоятки выполнен из температурно и коррозионно стойкого материала
- Применяется для основных работ при ремонте двигателя и кузовных работах



ВЫПУСК ВОЗДУХА

ВЫПУСК ВОЗДУХА



# QE-341 / QE-343

ДРЕЛЬ  
ПНЕВМАТИЧЕСКАЯ

Входное отверстие для воздуха: 1/4"

- Патрон 13 мм
- Планетарный механизм редуктора
- Быстрая и простая смена направления вращения на курке
- Боковая рукоятка для более полного контроля
- Нескользящий материал рукоятки выполнен из температурно и коррозионно стойкого материала
- Применяется для основных работ при ремонте двигателя и кузовных работах



ВЫПУСК ВОЗДУХА

ВЫПУСК ВОЗДУХА

	Тип патрона	Диаметр хвостовика мм	Скорость вращения об/мин	Потребление воздуха л/мин	Рабочее давление бар	Общая длина мм	Вес кг	Внутр. диаметр шланга (рек.) мм	Уровень шума дБ
QE-311	Быстрозажимной	10	1800	184	6.3	203	1.1	10	96.5
QE-333	Стандартный	10	1800	184	6.3	203	1.1	10	92
QE-341	Быстрозажимной	13	800	184	6.3	230	1.8	10	96.5
QE-343	Стандартный	13	800	184	6.3	230	1.8	10	97.5

# ПНЕВМАТИЧЕСКИЕ ПНЕВМАТИЧЕСКИЕ ОТВЕРТКИ





# RA-101

## ОТВЕРТКА ПНЕВМАТИЧЕСКАЯ

Тип ударного механизма: Twin Dog (твин-дог)  
Входное отверстие для воздуха: 1/4"

- Конструкция: прямой тип рукоятки
- Оснащена ударным механизмом
- Применяется в производстве на сборочных участках и конвейерах, мебельных фабриках, ремонтных мастерских, автосервисах и станциях технического обслуживания автомобилей



# RA-102

## ОТВЕРТКА ПНЕВМАТИЧЕСКАЯ

Тип ударного механизма: Twin Dog (твин-дог)  
Входное отверстие для воздуха: 1/4"

- Конструкция: прямой тип рукоятки
- Оснащена ударным механизмом
- Применяется в производстве на сборочных участках и конвейерах, мебельных фабриках, ремонтных мастерских, автосервисах и станциях технического обслуживания автомобилей



# RA-301

## ОТВЕРТКА ПНЕВМАТИЧЕСКАЯ ПИСТОЛЕТНОГО ТИПА

Входное отверстие для воздуха: 1/4"

- Конструкция: пистолетный тип рукоятки
- Оснащена ударным механизмом
- Переключение реверса в области курка
- Специальный быстрозажимной патрон
- Применяется в производстве на сборочных участках и конвейерах, мебельных фабриках, ремонтных мастерских, автосервисах и станциях технического обслуживания автомобилей



	Стандарт резьбы (макс.)	Формат патрона дюйм (мм)	Диапазон усилия Нм	Скорость вращения об/мин	Потребление воздуха л/мин	Рабочее давление бар	Общая длина мм	Вес кг	Внутр. диаметр шланга (рек.) мм	Уровень шума дБ
RA-101	M4	1/4" (6.35)	5-12	9000	170	6.3	166	0.6	10	85.7
RA-102	M5	1/4" (6.35)	5-14	9000	170	6.3	172	0.7	10	86.7
RA-301	M4	1/4" (6.35)	5-14	1800	170	6.3	190	1.1	10	95.3



# ПНЕВМАТИЧЕСКИЕ ЗУБИЛА





# SC-0617C

ПНЕВМОЗУБИЛО С НАБОРОМ НАСАДОК

Входное отверстие для воздуха: 1/4"

В комплекте:

- Пневмозубило для шестигранных зубил (SC-221C)
- 5 насадок разной формы (SC-425)
- Пружина для фиксации насадок (SC-211P20)



## SC-425

НАБОР ЗУБИЛ  
ДЛЯ SC-221C, SC-222C, 175 MM

Комплектация:

- 1 шт - Плоское зубило
- 1 шт - Вырубное зубило
- 1 шт - Конусный кернер
- 1 шт - Разрывное зубило
- 1 шт - Зубило для обреза труб



## SC-211P20

ПРУЖИНА ДЛЯ ПНЕВМАТИЧЕСКИХ  
ЗУБИЛ SC-221C, SC-222C



# SC-221C SC-222C

ПНЕВМОЗУБИЛА

Входное отверстие для воздуха: 1/4"

- Пружина-фиксатор для сменных зубил
- Патрон из высококачественной стали увеличивает срок службы изделия
- Курок и встроенный регулятор позволяют полностью контролировать мощность и частоту ударов
- Применяется при работах с выхлопными системами, панелями кузова, для вырубания болтов и т.п.



ВЫПУСК  
ВОЗДУХА

ВЫПУСК  
ВОЗДУХА

	Форма хвостовика	Присоединительный размер мм	Ударов в минуту об/мин	Потребление воздуха л/мин	Рабочее давление бар	Общая длина мм	Вес кг	Внутр. диаметр шланга (рек.) мм	Уровень шума дБ
SC-221C		10	3200	113	6.3	175	1.7	10	98.0
SC-222C		10	2200	113	6.3	225	2.0	10	94.7

# ПНЕВМАТИЧЕСКИЕ ЗАЧИСТНЫЕ МАШИНЫ



## НОВИНКА



# SN-1268

ПНЕВМАТИЧЕСКАЯ ЗАЧИСТНАЯ МАШИНА, ИГОЛЬЧАТАЯ

Входное отверстие для воздуха: 1/4"

- Удаление с металлических поверхностей ржавчины, старых покрытий, загрязнений, окалины и другие зачистные работы
- Возвратно-поступательное действие игл прекрасно справляется со своей задачей в местах, где обычными методами зачистить узел не представляется возможным
- Предохранительный стопор препятствует случайному включению



## SN-1268T46

НАБОР ИГЛ 3X180 ММ ДЛЯ SN-1268, 19 ПРЕДМЕТОВ

## SN-1268P47

ДЕРЖАТЕЛЬ ИГЛ 3 ММ ДЛЯ SN-1268

## НОВИНКА



# SN-1288

ПНЕВМАТИЧЕСКАЯ ЗАЧИСТНАЯ МАШИНА, ИГОЛЬЧАТАЯ

Входное отверстие для воздуха: 1/4"

- Удаление с металлических поверхностей ржавчины, старых покрытий, загрязнений, окалины и другие зачистные работы
- Возвратно-поступательное действие игл прекрасно справляется со своей задачей в местах, где обычными методами зачистить узел не представляется возможным
- Предохранительный стопор препятствует случайному включению



## SN-1288T16

НАБОР ИГЛ 3X125 ММ ДЛЯ SN-1288 12 ПРЕДМЕТОВ

## SN-1288P17

ДЕРЖАТЕЛЬ ИГЛ 3 ММ ДЛЯ SN-1288

## НОВИНКА



# SN-2110

ПНЕВМАТИЧЕСКАЯ ЗАЧИСТНАЯ МАШИНА, ИГОЛЬЧАТАЯ

Входное отверстие для воздуха: 1/4"

- Удаление с металлических поверхностей ржавчины, старых покрытий, загрязнений, окалины и другие зачистные работы
- Возвратно-поступательное действие игл прекрасно справляется со своей задачей в местах, где обычными методами зачистить узел не представляется возможным
- Предохранительный стопор препятствует случайному включению



## SN-2110T18A

НАБОР ИГЛ 3X180 ММ ДЛЯ SN-2110 19 ПРЕДМЕТОВ

## SN-2110P17A

ДЕРЖАТЕЛЬ ИГЛ 3 ММ ДЛЯ SN-2110

## SN-2110T18B

НАБОР ИГЛ 2X180 ММ ДЛЯ SN-2110 29 ПРЕДМЕТОВ

## SN-2110P17B

ДЕРЖАТЕЛЬ ИГЛ 2 ММ ДЛЯ SN-2110

	Диаметр и длина иглы мм	Количество игл шт	Рабочая длина хода мм	Ударов в минуту об/мин	Потребление воздуха л/мин	Рабочее давление бар	Общая длина мм	Вес кг	Внутр. диаметр шланга (рек.) мм	Уровень шума дБ
SN-1268	3X180	19	28	4600	140	6.3	460	2.8	10	91.0
SN-1288	3X125	12	32	5500	85	6.3	290	1.3	10	86
SN-2110	3X180	19	33	3700	424	6.3	330	2.8	10	97

**ПНЕВМО-  
ГИДРАВЛИЧЕСКИЕ  
ЗАКЛЕПОЧНИКИ**







# РА-301

ПНЕВМОГИДРАВЛИЧЕСКИЙ ЗАКЛЕПОЧНИК

Входное отверстие для воздуха: 1/4"

- Свободная клавиша позволяет рабочему цилиндру быстро вернуться в исходное положение на полном ходу
- Уникальная пружинная конструкция устраняет вибрацию
- Позволяет работать быстро, бесшумно и комфортно
- Применяется с алюминиевыми и стальными заклепками: 2.4, 3.2, 4, 4.8 мм



# РА-201

ПНЕВМОГИДРАВЛИЧЕСКИЙ ЗАКЛЕПОЧНИК

Входное отверстие для воздуха: 1/4"

- Зеркально отполированные рабочий цилиндр и патрон уменьшают трение и обеспечивают быстрый выброс заклепки
- Удобен в работе при любых углах и в труднодоступных местах
- Применяется с алюминиевыми и стальными заклепками: 2.4, 3.2, 4, 4.8, 6.4 мм



ТАБЛИЦА ПРИМЕНЯЕМЫХ ЗАКЛЕПОК

Материал		Диаметр заклепки, мм				
Заклепка	Сердечник	2.4	3.2	4	4.8	6.4
РА-301	алюминий	алюминий	✓	✓	✓	✓
	алюминий	сталь	✓	✓	✓	✓
	сталь	сталь	✓	✓	✓	✓
	нержавеющая сталь	сталь	✓	✓	✓	✓
РА-201	нержавеющая сталь	нержавеющая сталь	✓	✓	✓	✓
	алюминий	алюминий	✓	✓	✓	✓
	алюминий	сталь	✓	✓	✓	✓
	сталь	сталь	✓	✓	✓	✓
	нержавеющая сталь	сталь	✓	✓	✓	✓
	нержавеющая сталь	нержавеющая сталь	✓	✓	✓	✓

Ход	Потребление воздуха	Рабочее давление	Габаритные размеры	Вес	Внутр. диаметр шланга (рек.)	Уровень шума
мм	л/цикл	бар	мм	кг	мм	дБ
—						
РА-301	1.48	6.3	280 X 160 X 75	1.5	10	79.7
РА-201	2.32	6.3	360 X 220 X 120	1.8	10	79.7

ПНЕВМАТИЧЕСКИЕ ПЛУНЖЕРНЫЕ ШПРИЦЫ

**ПНЕВМАТИЧЕСКИЕ  
ПЛУНЖЕРНЫЕ  
ШПРИЦЫ!**





# SG-400C

ШПРИЦ СОЛИДОЛОНАГНЕТАТЕЛЬ  
ПНЕВМАТИЧЕСКИЙ

Входное отверстие для воздуха: 1/4"

- Продлевает срок службы и улучшает производительность инструмента
- Предотвращает коррозию
- Снижает расходы на обслуживание инструмента
- Эргономичная рукоятка выполнена из композитного материала



# SG-400

ШПРИЦ СОЛИДОЛОНАГНЕТАТЕЛЬ  
ПНЕВМАТИЧЕСКИЙ

Входное отверстие для воздуха: 1/4"

- Продлевает срок службы и улучшает производительность инструмента
- Предотвращает коррозию
- Снижает расходы на обслуживание инструмента



	Потребление воздуха л/мин	Рабочее давление бар	Максимальное давление бар	Объем см <sup>3</sup>	Внутр. диаметр шланга (рек.) мм	Вес кг	Уровень шума дБ
	—				—		
SG-400C	288	2.8-8.4	10.5	400	10	1.0	81.4
SG-400	288	2.8-8.4	10.5	400	10	1.6	74.0

# СЕРВИСНЫЕ ПИСТОЛЕТЫ И АКСЕССУАРЫ



**НОВИНКА**



# SX-3112L

ПИСТОЛЕТ  
ДЛЯ АНТИГРАВИЯ

Входное отверстие для воздуха: 1/4"

- Нанесение кузовных антикоррозийных покрытий
- Применяемые емкости: стандартные, тип EURO, объем 1 л



**НОВИНКА**



# SX-1201

ПИСТОЛЕТ  
ДЛЯ ГУСТЫХ ЗАЩИТНЫХ СОСТАВОВ

Входное отверстие для воздуха: 1/4"

- Тип подачи: порционный (пневматическая плунжерная головка)
- Нанесение густых антикоррозийных и других защитных покрытий
- Применяемые емкости: стандартные, тип EURO, объем 1 л



# SX-2101

**НОВИНКА**

ПИСТОЛЕТ ДЛЯ ХИМЧИСТКИ САЛОНА АВТОМОБИЛЯ

Входное отверстие для воздуха: 1/4"

- Нанесение моющих средств при выполнении химчистки салона
- Возможность использования моющих средств разного химического состава
- Конструкция и метод нанесения позволяют эффективно распределять моющее средство по поверхности без применения дополнительных средств
- Регулировочный клапан для контроля подачи объема моющего средства
- Заливной патрубков на емкости: нет необходимости отсоединять емкость для дозаправки моющим средством
- Эргономичная форма, легкие и прочные материалы изготовления.



# SX-3201

**НОВИНКА**

ПИСТОЛЕТ-ПЕНООБРАЗОВАТЕЛЬ

Входное отверстие для воздуха: 1/4"

- Нанесение моющих средств методом пенообразования
- Возможность использования моющих средств разного химического состава
- Заливной патрубков на емкости: нет необходимости отсоединять емкость для дозаправки моющим средством



	Объем емкости л	Потребление воздуха л/мин	Рабочее давление бар	Общая длина мм	Вес кг	Внутр. диаметр шланга (рек.) мм	Уровень шума дБ
SX-3112L	—	84	6.3	260	0.22	10	85.0
SX-1201	—	65	6.3	180	0.65	10	—
SX-2101	1	56.6	6.3	210	0.78	10	85
SX-3201	1.8	101.9	6.3	470	0.98	10	65.0

# СЕРВИСНЫЕ ПИСТОЛЕТЫ И АКСЕССУАРЫ



## SX-3101 **НОВИНКА**

ПИСТОЛЕТ ПЕСКОСТРУЙНЫЙ

Входное отверстие для воздуха: 1/4"

- Пескоструйный пистолет предназначен для очистки поверхности от грязи, ржавчины, краски, стойких загрязнений



## SX-3101P01

СОПЛО ДЛЯ ПЕСКОСТРУЙНОГО ПИСТОЛЕТА SX-3101



## SX-3102 **НОВИНКА**

ПИСТОЛЕТ ПЕСКОСТРУЙНЫЙ

Входное отверстие для воздуха: 1/4"

- Пескоструйный пистолет предназначен для очистки поверхности от грязи, ржавчины, краски, стойких загрязнений



## SX-3102P01

СОПЛО ДЛЯ ПЕСКОСТРУЙНОГО ПИСТОЛЕТА SX-3102



## SX-3103 **НОВИНКА**

ПИСТОЛЕТ ПЕСКОСТРУЙНЫЙ, СО ШЛАНГОМ

Входное отверстие для воздуха: 1/4"

- Пескоструйный пистолет предназначен для очистки поверхности от грязи, ржавчины, краски, стойких загрязнений



## SX-3103P01

СОПЛО ДЛЯ ПЕСКОСТРУЙНОГО ПИСТОЛЕТА SX-3103

	Объем емкости л	Потребление воздуха л/мин	Рабочее давление бар	Общая длина мм	Вес кг	Внутр. диаметр шланга (рек.) мм	Уровень шума дБ
SX-3101	1	121.8	6.3	280	0.57	10	85.0
SX-3102	0.7	113.3	6.3	260	0.35	10	85.0
SX-3103	—	—	6.3	260	0.44	10	80.0



# SX-3203

**НОВИНКА**

ПИСТОЛЕТ МОЕЧНЫЙ

Входное отверстие для воздуха: 1/4"

- Мойка деталей, узлов и агрегатов растворителями органического и не органического происхождения
- Нанесение моющих средств при выполнении химчистки салона
- Нанесение защитных антикоррозийных составов



# SX-3202

**НОВИНКА**

ПИСТОЛЕТ МОЕЧНЫЙ, С ГИБКИМ НОСИКОМ

Входное отверстие для воздуха: 1/4"

- Мойка деталей, узлов и агрегатов растворителями органического и не органического происхождения
- Нанесение моющих средств при выполнении химчистки салона
- Нанесение защитных антикоррозийных составов
- Гибкий носик удобен для труднодоступных мест, а также для возможности распределения средства под любым углом и без изменения угла наклона корпуса пистолета



# SX-1615

**НОВИНКА**

ПИСТОЛЕТ МОЕЧНЫЙ

Входное отверстие для воздуха: 1/4"

- Мойка деталей, узлов и агрегатов растворителями органического и не органического происхождения
- Нанесение моющих средств при выполнении химчистки салона
- Нанесение защитных антикоррозийных составов
- Возможность использования моющих и защитных средств разного химического состава
- Конструкция и метод нанесения позволяют эффективно распределять средство по поверхности без применения дополнительных средств
- Регулировочный клапан для контроля подачи объема моющего средства
- Эргономичная форма, легкие и прочные материалы изготовления..



	Объем емкости л	Потребление воздуха л/мин	Рабочее давление бар	Общая длина мм	Вес кг	Внутр. диаметр шланга (рек.) мм	Уровень шума дБ
SX-3203	1	28.3	6.3	470	0.53	10	65
SX-3202	1	28.3	6.3	530	0.47	10	65
SX-1615	1	38	6.3	430	0.53	10	65

# СЕРВИСНЫЕ ПИСТОЛЕТЫ И АКСЕССУАРЫ

**JC-304**  
**JC-310**  
**JC-313**  
**JC-320**

ПИСТОЛЕТЫ ПНЕВМАТИЧЕСКИЕ  
 ПРОДУВОЧНЫЕ

Входное отверстие для воздуха: 1/4"

- Стальная дюза обеспечивает долгий срок службы
- Специальные высокотехнологичные материалы обеспечивают надежность и удобство использования инструмента



	Длина дюзы мм	Рабочее давление бар	Максим. давление бар	Потребление воздуха л/мин	Давление воздуха бар	Вес кг	Внутр. диаметр шланга (рек.) мм	Уровень шума дБ
	—							
JC-304	100	5.3-8.5	10.6	368-425	6.3	0.07	6-8	90.0
JC-310	250	5.3-8.5	10.6	368-425	6.3	0.10	6-8	90.0
JC-313	312	5.3-8.5	10.6	368-425	6.3	0.11	6-8	90.0
JC-320	500	5.3-8.5	10.6	368-425	6.3	0.14	6-8	90.0



# SB-422

## ПИСТОЛЕТ ДЛЯ ПОДКАЧКИ ШИН

Входное отверстие для воздуха: 1/4"

- Подкачка колес различных типов автомобильной, мото и любой другой техники
- Защита манометра: резиновый кожух
- Шкала измерения давления: бар / psi
- Кнопка сброса давления вынесена на корпус пистолета
- Тип ниппеля: стандартный (Schrader, DIN 7756), 8 мм



# SB-423 SB-425

**НОВИНКА**

## ПИСТОЛЕТ ДЛЯ ПОДКАЧКИ ШИН

Входное отверстие для воздуха: 1/4"

- Подкачка колес различных типов автомобильной, мото и любой другой техники
- Измерение давления в колесах без подключения воздушного компрессора
- Защита манометра: резиновый кожух
- Шкала измерения давления: кра / бар / кг / см<sup>2</sup> / psi (lb/in<sup>2</sup>)
- Курок двойного действия: подкачка – полностью нажмите курок, сброс – наполовину отпустите
- Тип ниппеля: стандартный (Schrader, DIN 7756), 8 мм



	Максимальное давление бар	Диаметр манометра мм	Длина шланга мм	Ниппель-соединение	Потребление воздуха л/мин	Рабочее давление бар	Вес кг	Рекомендованное сечение шланга мм
	MAX			—				
SB-422	11.0	48	450	зажим с фиксатором	40	6.3	0.55	10
SB-423	15.0	80	1000	зажим с фиксатором	40	6.3	1.33	10
SB-425	15.0	80	1500	зажим с фиксатором	40	6.3	1.7	10

# СЕРВИСНЫЕ ПИСТОЛЕТЫ И АКСЕССУАРЫ

**SD-23110**  
**SD-23115**  
**SD-23315**  
**SD-24415**



ШЛАНГ ПОЛИУРЕТАНОВЫЙ

- Автоматически принимает первоначальную форму и не создает помех при удалении с рабочего места
- Пружинный предохранитель предотвращает поломку вращательного соединителя
- Шланг предназначен для эксплуатации при температуре от -20 до ~ +70 С°

**WG-202** **НОВИНКА**

ПЫЛЕСОС ПНЕВМАТИЧЕСКИЙ

Входное отверстие для воздуха: 1/4"

Комплектация:

- Пистолет эжекционный
- Шланг гофрированный
- Мешок для сбора
- Хомут металл/пластик
- Насадка основная
- Насадка щелевая
- Насадка тонкая
- Насадка щетка



	Внутр. диаметр шланга (рек.) мм	Внешний диаметр шланга мм	Длина шланга м	Рабочее давление бар	Максим. давление бар	Внешняя резьба дюйм	Вес кг
SD-23110	8.0	12.0	10	7.0	17.8	1/4"	0.8
SD-23115	8.0	12.0	15	7.0	17.8	1/4"	1.2
SD-23315	10	15.0	15	7.0	17.8	3/8"	1.9
SD-24415	13	18.0	15	7.0	17.8	1/2"	2.1

# AD-2212 AD-2312 AD-2412

ДЕРЖАТЕЛИ ДЛЯ ГОЛОВЕК МАГНИТНЫЕ



	Посадочный квадрат дюйм	Количество посадочных мест шт	Общая длина мм	Вес кг
AD-2212	1/4"	12	300	0,25
AD-2312	3/8"	12	300	0,25
AD-2412	1/2"	12	300	0,25



## SG-101

ШПРИЦ ДЛЯ ОБСЛУЖИВАНИЯ ПНЕВМОИНСТРУМЕНТА

- Продлевает срок службы и улучшает производительность инструмента
- Предотвращает коррозию
- Снижает расходы на обслуживание инструмента



## PN-150

ДЫРОКОЛ КРОМКОГИБ ПНЕВМАТИЧЕСКИЙ

Входное отверстие для воздуха: 1/4"

- Легкосплавный материал корпуса.
- Эргономичная рукоятка с резиновой накладкой снижает воздействие вибрации на руку оператора.
- Выпуск воздуха через ручку вниз.



	Диаметр отверстия мм	Толщина стали мм	Потребление воздуха л/мин	Рабочее давление л/мин	Общая длина мм	Вес кг	Внутр. диаметр шланга (рек.) мм	Уровень шума дБ
PN-150	5	1.6 (Steel)	113	6.3	254	1.15	3/8"	62.0

# СЕРВИСНЫЕ ПИСТОЛЕТЫ И АКСЕССУАРЫ

**НОВИНКА**

## ZF-01

НАКИДКА ЗАЩИТНАЯ НА КРЫЛО

- Магнитное крепление
- Размер: 1050x650 мм
- Вес: 0,6 кг



## SP-104 SP-105

ПРУЖИННЫЙ БАЛАНСИР

- Экономичный, практичный и компактный
- Применяется для точного позиционирования инструмента, снижая при этом нагрузку
- Корпус выполнен из нержавеющей стали
- Снабжен стальным тросом.
- Ограничитель позволяет установить инструмент на фиксированном уровне

	Максимальный вес КГ	Длина М	Шнур	Диаметр кабеля ММ	Вес КГ
SP-104	1.5~3.0	1.5	Cable	3.2	0.76
SP-105	3.0~5.0	1.5	Cable	3.2	0.81

**НОВИНКА**

## ZC-111

СУМКА ДЛЯ ИНСТРУМЕНТОВ

- Материалы:  
Верх – водонепроницаемый нейлон
- Размер: 370x240x230 мм
- Вес: 1,15 кг



## ZC-112

СУМКА ДЛЯ ИНСТРУМЕНТОВ

- Материалы:  
Верх – водонепроницаемый нейлон  
Низ – ударопрочный пластик
- Размер: 400x220x300 мм
- Вес: 2,4 кг



## ZB-812L

ПЕРЧАТКИ АНТИВИБРАЦИОННЫЕ, РАЗМЕР L

**НОВИНКА**

## ZB-812XL

## ZB-812XXL

ПЕРЧАТКИ АНТИВИБРАЦИОННЫЕ, РАЗМЕР XL, XXL



# ТОРГОВОЕ ОБОРУДОВАНИЕ

## AD-308

СТЕНД ДЕМОНСТРАЦИОННЫЙ  
ДЛЯ ИНСТРУМЕНТОВ

- Световой короб с логотипом M7: 1 шт
- Стойка вертикальная: 2 шт
- Подставка на опорах: 1 шт

## 562-12300M

СТЕЛЛАЖ ДЕМОНСТРАЦИОННЫЙ

- Поставляется в разобранном виде
- Возможна установка в ряд с одной общей стойкой
- Возможно увеличение высоты с шагом в 300 мм

Состав:

- Стенд: 1 шт
- Полка основания: 1 шт
- Фриз с логотипом M7: 1 шт
- Крючки навесные: 30 шт

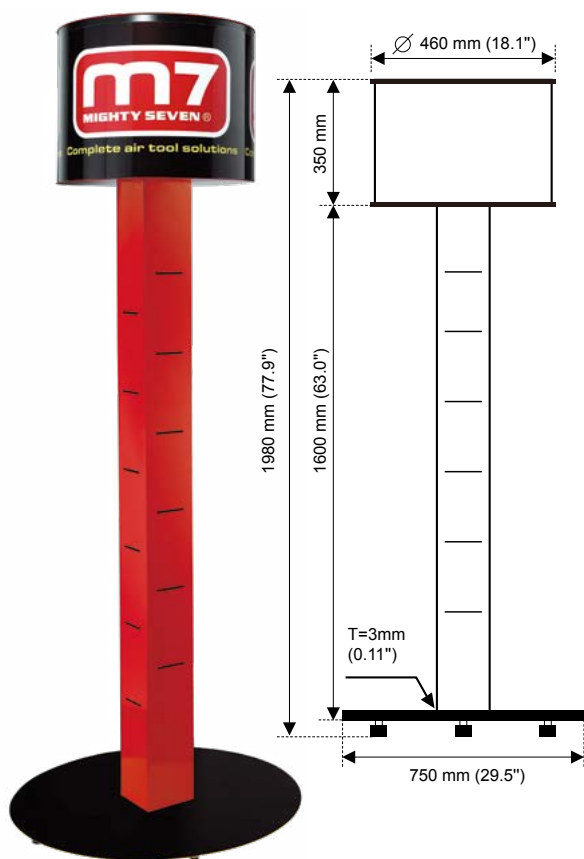
## AD-3601

КОМПЛЕКТ БЫСТРОСЪЁМНОГО  
ФИТИНГА 1/4", С КРЕПЛЕНИЕМ  
К СТЕНДУ AD-308



## AD-3501

КОМПЛЕКТ БЫСТРОСЪЁМНОГО  
ФИТИНГА 1/4", С КРЕПЛЕНИЕМ  
К СТЕЛЛАЖУ 562-12300M



## AD-306

СТЕНД ДЛЯ ИНСТРУМЕНТА,  
НАСТОЛЬНЫЙ



# ПРАВИЛА ИСПОЛЬЗОВАНИЯ ПНЕВМОИНСТРУМЕНТА

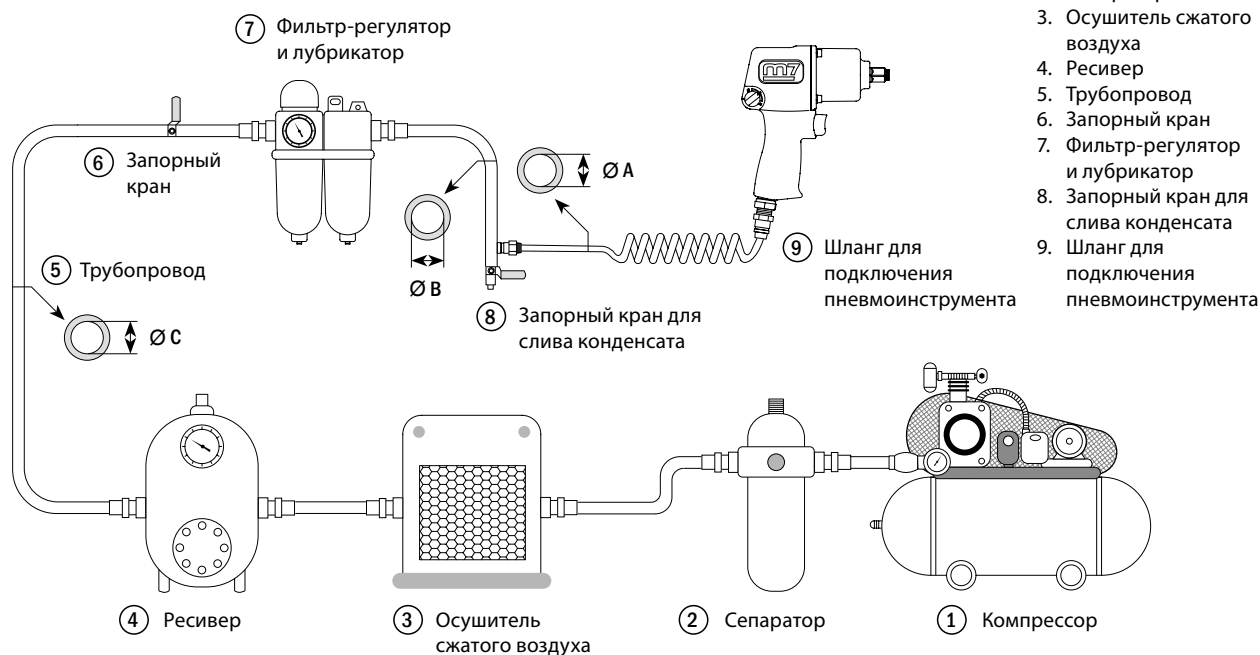
## Правила безопасности при работе пневмоинструментом:

- Инструмент не должен использоваться в потенциально пожароопасном помещении.
- При работе с инструментом примите устойчивое положение.
- Все работы с пневматическим инструментом MIGHTY SEVEN следует проводить в производственных помещениях с хорошей вентиляцией.
- Перед началом работы настоятельно рекомендуется обеспечить чистоту и порядок в рабочей зоне, главными причинами получения серьезных травм являются падения, связанные с загрязнением пола.

## Требования к пневматической системе:

- Все работы с пневматическим инструментом MIGHTY SEVEN следует проводить в производственных помещениях, оборудованных воздушной магистралью и компрессором необходимой мощности и производительности, в температурном диапазоне от +5 °С до +50 °С, персоналом, имеющим соответствующую квалификацию, знакомым с правилами техники безопасности, условиями эксплуатации и навыками работы с пневматическим инструментом.
- Воздушное давление во время работы инструмента не должно превышать максимальное значение 6,3 атм. Уменьшение рабочего давления приводит к потере мощности, а увеличение – к преждевременному износу.
- Для нормальной работы пневматического инструмента MIGHTY SEVEN, воздушная магистраль, подготовленная для работы, должна быть снабжена осушителем воздуха, фильтром влагоотделителем с редуктором и лубрикатом, который рекомендуется устанавливать перед пневмоинструментом (не далее 10 м).
- Перед подключением пневмоинструмента очистите шланг мощным напором воздуха. Эта процедура, предотвратит попадание в инструмент влаги и пыли из шланга, вызывающие в нем ржавчину или неисправности.

## Рекомендованная схема подключения



## Требования к параметрам воздушной магистрали

- ØA - диаметр шланга для подключения к пневмоинструменту (9), берется из таблицы с техническими характеристиками соответствующего инструмента.
- Длина шланга для подключения к пневмоинструменту должна быть не более чем 4,5 м.
- ØB - диаметр отводной трубы, должен быть в 2 раза больше ØA.  $\text{ØB} = 2 \times \text{ØA}$ .
- ØC - диаметр трубы основного трубопровода (от 1 до 7), должен быть в 3 раза больше ØA.  $\text{ØC} = 3 \times \text{ØA}$ .

# ТАБЛИЦА НЕИСПРАВНОСТЕЙ ПНЕВМАТИЧЕСКОГО ИНСТРУМЕНТА

Неисправность	Вероятная причина	Способ устранения
Инструмент не работает	Отсутствие сжатого воздуха	Обеспечить подачу к инструменту сжатого воздуха
	Засор во впускном штуцере	Устранить засор
	Неисправность механизма	Обратитесь в сервисный центр
Низкая мощность	Давление сжатого воздуха ниже нормы	Отрегулировать давление в соответствии с инструкцией по эксплуатации
	Не достаточное количество подаваемого воздуха	Заменить воздушный шланг на шланг большего диаметра в соответствии с инструкцией по эксплуатации
	Отсутствие или недостаточное количество смазки в пневмодвигателе	Используйте лубрикатор или вводите 4-6 капель масла для пневмоинструмента во впускной штуцер перед каждым использованием*
	Отсутствие или недостаточное количество смазки в механизме	Заменить смазку в механизме**
	Износ механизма	Обратитесь в сервисный центр
Повышенный уровень вибрации	Давление сжатого воздуха выше нормы	Отрегулировать давление в соответствии с инструкцией по эксплуатации
	Неисправность механизма	Обратитесь в сервисный центр
Повышенный уровень шума при работе инструмента	Давление сжатого воздуха выше нормы	Отрегулировать давление сжатого воздуха в соответствии с инструкцией по эксплуатации
	Неисправность механизма	Обратитесь в сервисный центр

\* - для смазки пневмодвигателе рекомендуется использовать минеральное масло для пневмоинструмента

\*\* - для смазки механизма рекомендуется использовать мини шприц с тубиком для пневмоинструмента MIGHTY SEVEN, арт. SG-101

## ВНИМАНИЕ!

Ремонт пневматического инструмента необходимо проводить с использованием оригинальных ремонтных комплектов Mighty Seven. Техническое обслуживание и ремонтные работы рекомендуется проводить в авторизованных сервисных центрах, полный список которых представлен на сайте [www.mactak.ru](http://www.mactak.ru)





# УКАЗАТЕЛЬ

562-12300M.....60

## A

AD-2212 .....57  
 AD-2312 .....57  
 AD-2412 .....57  
 AD-306.....60  
 AD-308.....60  
 AD-3501 .....60  
 AD-3601 .....60

## J

JC-304 .....54  
 JC-310 .....54  
 JC-313 .....54  
 JC-320 .....54

## N

NC-4210T07 .....13  
 NC-4213 .....8  
 NC-4213T01.....13  
 NC-4217R08.....13  
 NC-4217S08.....13  
 NC-4230T07.....13  
 NC-4232Q.....7  
 NC-4232T43.....13  
 NC-4233Q.....8  
 NC-4233T02 .....13  
 NC-4236T07 .....13  
 NC-4255Q.....9  
 NC-4255T02.....13  
 NC-4610A.....9  
 NC-4610T11 .....13  
 NC-6210T07.....13  
 NC-6218 .....11  
 NC-6236q.....10  
 NC-6236T07.....13  
 NC-6255Q.....10  
 NC-6255T02.....13  
 NC-8226 .....11  
 NC-8242T12.....13  
 NC-8242T69.....13  
 NC-8311T06A .....13  
 NC-8311T06B.....13  
 NC-8343-8 .....12  
 NC-8343-8T12.....13  
 NC-8382-8 .....12

NE-251 .....16  
 NE-261 .....16  
 NE-332T.....15  
 NE-351 .....16  
 NE-361 .....16  
 NE-432T05 .....15  
 NE-432T.....15  
 NE-499.....17  
 NE-499P41 .....17  
 NE-499P45 .....17

## P

PA-201 .....47  
 PA-301 .....47  
 PN-150.....57

## Q

QA-0115A.....20  
 QA-0215A.....20  
 QA-101A .....21  
 QA-111A .....20  
 QA-211A .....20  
 QA-313A .....21  
 QA-412.....21  
 QA-611A .....19  
 QB-0808 .....28  
 QB-135.....24  
 QB-47602 .....30  
 QB-47612 .....30  
 QB-48211 .....27  
 QB-53802 .....30  
 QB-53902 .....30  
 QB-623.....24  
 QB-623P36 .....24  
 QB-7115 .....23  
 QB-801.....31  
 QB-802T .....28  
 QB-812P34.....31  
 QB-812T .....29  
 QB-812TP34.....31  
 QB-913.....25  
 QB-914.....25  
 QB-9211 .....20  
 QB-9213 .....20  
 QB-9327 .....31  
 QB-9337M.....31  
 QB-9400 .....31

QB-9401 .....31  
 QB-9407 .....31  
 QB-9411 .....31  
 QB-9412 .....31  
 QB-9414 .....31  
 QB-9415 .....31  
 QB-9517 .....31  
 QC-213T .....25  
 QC-234TA .....25  
 QC-253.....25  
 QC-254.....25  
 QD-291N.....34  
 QD-321 .....33  
 QD-924 .....34  
 QD-932 .....34  
 QE-231.....38  
 QE-231P46 .....38  
 QE-331.....39  
 QE-333.....39  
 QE-341.....39  
 QE-343.....39  
 QE-634.....37  
 QE-933.....38  
 QG-102 .....35  
 QG-202 .....35  
 QK-111-P50 .....35  
 QK-111-P51 .....35  
 QK-111-P52 .....35  
 QK-111-P53 .....35  
 QK-111-P54 .....35  
 QK-111T.....35  
 QP-215.....29  
 QP-215T26 .....31  
 QP-327.....29  
 QT-102.....21

## R

RA-101 .....41  
 RA-102.....41  
 RA-301.....41

## S

SB-422 .....55  
 SB-423 .....55  
 SB-425 .....55  
 SC-0617C .....43  
 SC-211P20 .....43

SC-221C.....43  
 SC-222c .....43  
 SC-425 .....43  
 SD-23110 .....56  
 SD-23115 .....56  
 SD-23315 .....56  
 SD-24415 .....56  
 SG-101.....57  
 SG-400.....49  
 SG-400C.....49  
 SN-1268.....45  
 SN-1268P47 .....45  
 SN-1268T46 .....45  
 SN-1288.....45  
 SN-1288P17 .....45  
 SN-1288T16 .....45  
 SN-2110.....45  
 SN-2110P17A .....45  
 SN-2110P17B.....45  
 SN-2110T18A.....45  
 SN-2110T18B.....45  
 SP-104 .....58  
 SP-105 .....58  
 SX-1201 .....51  
 SX-1615 .....53  
 SX-2101 .....51  
 SX-3101 .....52  
 SX-3101P01 .....52  
 SX-3102 .....52  
 SX-3102P01 .....52  
 SX-3103 .....52  
 SX-3103P01 .....52  
 SX-3112L.....51  
 SX-3201 .....51  
 SX-3202 .....53  
 SX-3203 .....53

## W

WG-202 .....56

## Z

ZB-812L .....59  
 ZB-812XL.....59  
 ZB-812XXL .....59  
 ZC-111 .....59  
 ZC-112.....59  
 ZF-01 .....58